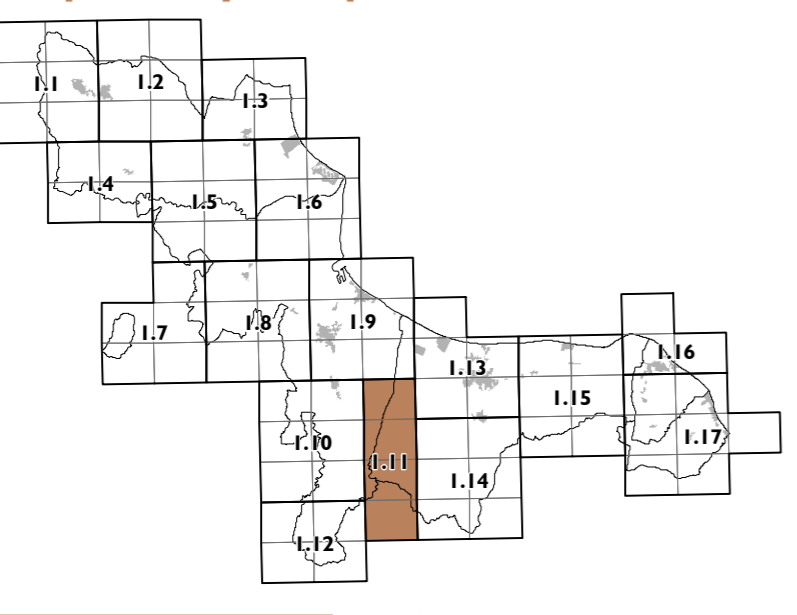




COMUNE DI CALPEZZATI COMUNE DI CASSANO ALLONNO COMUNE DI CORIGLIANO COMUNE DI CROSA COMUNE DI ROSSANO



UFFICIO UNICO DEL PIANO ARCH. TIZIANA MONTERA UNICAL D'IPITER PROF. FRANCESCO ROSSI (fino a settembre 2015) PROF. PAOLA CANNARO (da ottobre 2015)

QUADRI 552031 552032 552071 552072
SCALA 1:10.000

COMUNE DI CORIGLIANO CALABRO
COMUNE DI ROSSANO CALABRO

Carta della trasformabilità

PROGETTISTI:
Prof. Arch. Stefano Sanghelli (Capogruppo)
Arch. Sandra Vecchetti
Dott. Sergio Coppello
Sintagma Srl

COLLABORATORI:
Arch. Valentina Coemi
Ing. Giulia Tarone
Ing. Marco Carpanese
Ing. Stefano Fafone

P.P.V. GRUPPO GEO:
Dott. Geol. Beniamino Tanusa (Capogruppo)

GRUPPO AGRO:
Agrinvidia s.r.l. (Capogruppo)

ST:
Arch. Emilia Oliveri

SICT:
LaCosa

TAVOLA **ADOTTATO** APPROVATO
DAT_I.11

- Legenda:**
- AMBITI TERRITORIALI UNITARI (ATU)**
 - TERRITORIO URBANIZZATO**
 - Centri storici
 - Edifici monumentali (D.lgs 42/2004 art. 10)
 - Edifici di valore architettonico, storico, culturale, testimoniale in ambito consolidato
 - Altri manufatti storici
 - Ambiti consolidati
 - Aree soggette a piani spiaggia vigenti
 - Aree ASI esistenti
 - Aree ASI da completare
 - Aree montane di riqualificazione paesaggistica
 - Aree di riqualificazione intensiva
 - Aree di riqualificazione diffusa
 - Perimetro del territorio urbanizzato
 - Perimetro del centro abitato (come da DCC)
 - AREE INTERESSATE DA EDIFICAZIONE ABUSIVA**
 - Insedimenti abusivi da sottoporre a piani di recupero ai sensi della Lr 19/2002 (art. 24) o a piani di rottamazione (art. 37 bis)
 - Insedimenti abusivi in aree a rischio
 - PREVISIONI DEI PRG CONFERMATE**
 - A - residenziali
 - B - turistico-residenziali
 - C - turistico-ricettive
 - D - produttivo-commerciali
 - E - terziarie
 - TERRITORIO URBANIZZABILE**
 - Ambiti per nuovi insediamenti di ricucitura dei margini urbani a prevalente funzione
 - residenziale
 - turistico-residenziale
 - turistico-ricettiva
 - produttivo-commerciale
 - terziaria
 - DOTAZIONI TERRITORIALI ESISTENTI**
 - Infrastrutture per l'urbanizzazione degli insediamenti esistenti**
 - a - prelievo, trattamento e distribuzione dell'acqua
 - b - rete fognante, impianti di depurazione, rete di canalizzazione acque meteoriche
 - c - spazi e impianti di raccolta e smaltimento rifiuti solidi
 - d - pubblica illuminazione, rete e impianti distribuzione energia elettrica, gas
 - e - impianti e reti sistema di comunicazioni e telecomunicazioni
 - f - strade, percorsi pedonali, piste ciclabili, fermate e stazioni sistema trasporti collettivi e parcheggi pubblici a diretto servizio dell'insediamento
 - Attrezzature e spazi collettivi**
 - a - istruzione
 - b - strutture sanitarie e socio assistenziali
 - c - attrezzature di interesse comune
 - d - strutture per le attività culturali
 - e - luoghi per il culto
 - f - spazi aperti attrezzati a verde per il gioco e le attività sportive
 - g - altri spazi aperti di libera fruizione
 - h - parcheggi pubblici (diversi da quelli a diretto servizio dell'insediamento)
 - Dotazioni ecologiche e ambientali**
 - Nodi ed aree nucleo (core areas e key areas)
 - Aree tampone (buffer zones)
 - Corridoi ecologici (green ways)
 - Aree di ripristino ambientale (restoration areas)
 - Aree di integrazione paesaggistica
 - Agricoltura urbana
 - DOTAZIONI TERRITORIALI DI PROGETTO**
 - Interporto
 - Aeroporto
 - Impianto consortile
 - Aviosuperficie
 - Cimiteri
 - Ospedale della Sibartide
 - Attrezzature sportive sovramunicipali
 - Parchi proposti dal PSA**
 - Parchi fluviali
 - Parco archeologico di Sibari
 - Grotte di S. Angelo
 - Bosco dell'Acqua
 - INFRASTRUTTURE E MOBILITA'**
 - tracciato nuova SS106
 - viarie extraurbane da potenziare
 - viarie da riqualificare
 - Infrastrutture ferroviarie da potenziare
 - Stazioni esistenti da potenziare
 - Nuove stazioni
 - Aree ferroviarie
 - Porti regionali (rete porti del Mediterraneo)
 - i - distributori di carburante
 - viarie urbane di scorrimento
 - viarie urbane di quartiere
 - rotatorie ed intersezioni di progetto
 - Collegamenti con i centri collinari
 - Collegamenti con i centri balneari
 - Parcheggi scambiatori
 - Piano Regolatore Portuale
 - Porti turistici (da connettere in rete)
 - Sistemi di mobilità lenta**
 - Rete ciclabile costiera esistente
 - Rete ciclabile costiera di progetto
 - Varchi di accesso alla fascia costiera
 - Connessioni con le aree interne
 - Tracciati storici da valorizzare
 - TERRITORIO AGRICOLO E FORESTALE (TAF)**
 - E1 - aree caratterizzate da produzioni agricole tipiche vocazionali e specializzate
 - E2 - aree di primaria importanza per la funzione agricola e produttiva in relazione all'estensione, composizione e localizzazione dei terreni
 - E4 - aree boscate o da rimboschire
 - E5 - aree acclivi o soggette a vincoli paesaggistici, ambientali, archeologici
 - E6 - aree assoggettate ad usi civici o di proprietà collettiva
 - Ambiti periurbani da riqualificare e/o valorizzare
 - cr - centri di ricerca
 - Edifici di valore architettonico, storico, culturale, testimoniale nel territorio rurale
 - PERICOLOSITA' GEOLOGICHE E FATTIBILITA' DELLE AZIONI DI PIANO**
 - Classe 3 - Fattibilità con consistenti limitazioni
 - Classe 4 - Fattibilità con gravi limitazioni
 - Area di esondazione del Crati nel 2013
 - ZONE DI INTERESSE ARCHEOLOGICO**
 - Complessi archeologici
 - Aree di accertata rilevanza archeologica
 - Aree di segnalazione di rinvenimenti
 - VINCOLI PAESAGGISTICI E AMBIENTALI**
 - Linea SID
 - Fascia di 300 m dalla Linea SID
 - Fascia costiera interna ai 300 m dalla linea di battigia
 - Fiumi, torrenti e corsi d'acqua tutelati per legge (Rd. n. 1775/1933)
 - Confine comunale

