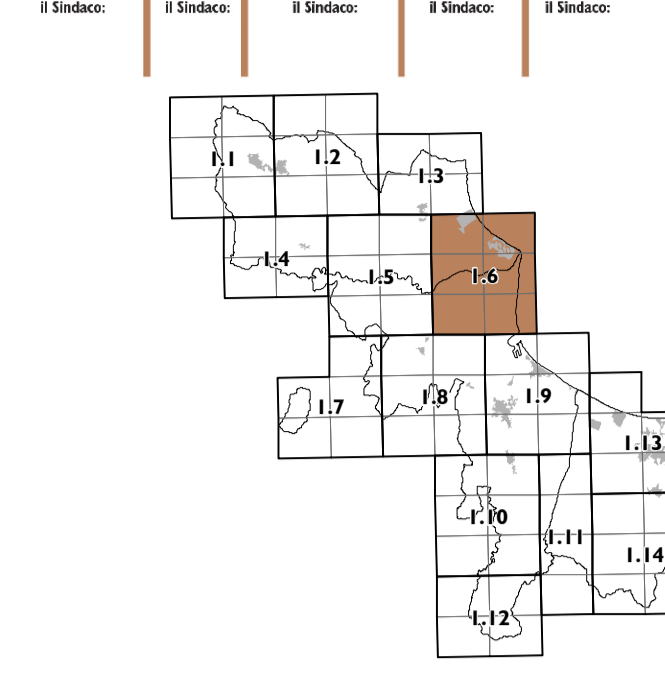




COMUNE DI CASSANO ALL'IONIO  
COMUNE DI CORIGLIANO CALABRO  
COMUNE DI ROSSANO  
COMUNE DI CRISPA  
COMUNE DI CASSANO ALL'IONIO



UFFICIO UNICO DEL PIANO  
ARCH. TIZIANA MONTERA

UNICAL DIFTER  
PROF. FRANCESCO ROSSI (fino a settembre 2015)  
PROF. PAOLA CANNARO (da ottobre 2015)

**COMUNE DI CASSANO ALL'IONIO  
COMUNE DI CORIGLIANO CALABRO**

Carta della trasformabilità

**PROGETTISTI**  
Prof. Arch. Stefano Stangalini (Capogruppo)  
Arch. Sandra Vaccaro  
Dott. Sergio Caputo  
Sintagma Srl

**P.F.V.**  
GRUPPO GEO  
Dott. Geol. Beniamino Tenuta (Capogruppo)  
GRUPPO AGRO  
Agritalia s.r.l. (Capogruppo)  
SIT  
Arch. Emilia Oliveri  
SICI  
Lucia

**COLLABORATORI**  
Arch. Valeria Cosmi  
Ing. Giulia Taroni  
Ing. Marco Carpanese  
Ing. Stefano Fatone

QUADRI  
54462 54473 54474  
54101 54114

SCALA  
1:10.000

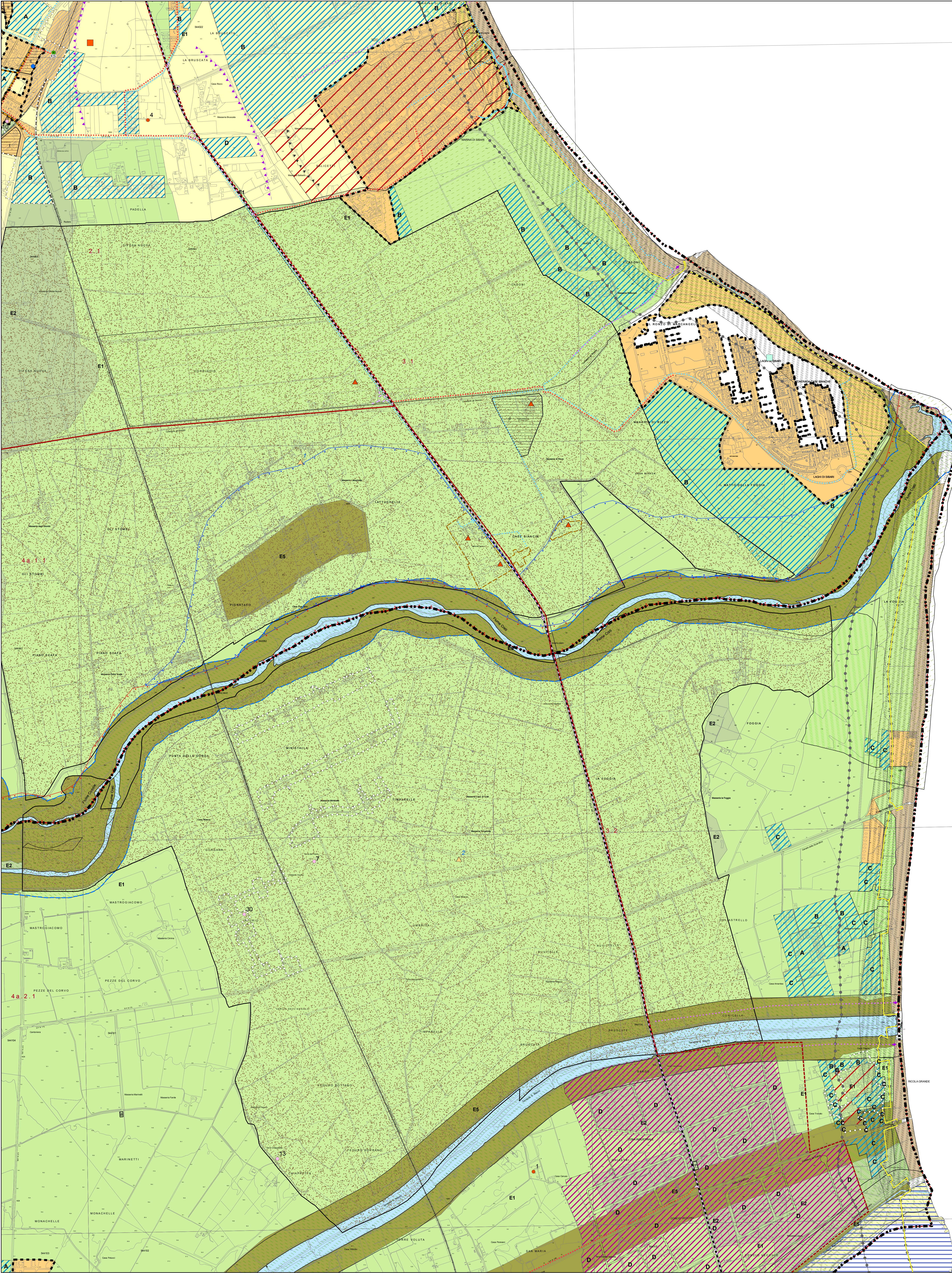


TAVOLA  
DAT\_1.6

ADOTTATO

APPROVATO

- Legenda:**
- AMBITI TERRITORIALI UNITARI (ATU)**
- TERRITORIO URBANIZZATO**
- Centri storici
  - Edifici monumentali (D.lgs 42/2004 art. 10)
  - Edifici di valore architettonico, storico, culturale, testimoniale in ambito consolidato
  - Altri manufatti storici
  - Ambiti consolidati
  - Aree soggette a piani spiaggia vigenti
  - Aree ASI esistenti
  - Aree ASI da completare
  - Aree montane di riqualificazione paesaggistica
  - Aree di riqualificazione intensiva
  - Aree di riqualificazione diffusa
  - Perimetro del territorio urbanizzato
  - Perimetro del centro abitato (come da DCC)
- AREE INTERESSATE DA EDIFICAZIONE ABUSIVA**
- Insedimenti abusivi da sottoporre a piani di recupero ai sensi della L. 19/2002 (art. 24) o a piani di riqualificazione (art. 37 bis)
  - Insedimenti abusivi in aree a rischio
- PREVISIONI DEI PRG CONFERMATE**
- A - residenziali
  - B - turistico-residenziali
  - C - turistico-ricettive
  - D - produttivo-commerciali
  - E - terziarie
- TERRITORIO URBANIZZABILE**
- Ambiti per nuovi insediamenti di riqualifica dei margini urbani a prevalente funzione**
- residenziale
  - turistico-residenziale
  - turistico-ricettiva
  - produttivo-commerciale
  - terziaria
- DOTAZIONI TERRITORIALI ESISTENTI**
- Infrastrutture per l'urbanizzazione degli insediamenti esistenti**
- a - prelievo, trattamento e distribuzione dell'acqua
  - b - rete fognaria, impianti di depurazione, rete di canalizzazione acque meteoriche
  - c - spazi e impianti di raccolta e smaltimento rifiuti solidi
  - d - pubblica illuminazione, rete e impianti distribuzione energia elettrica, gas
  - e - impianti e reti sistema di comunicazioni e telecomunicazioni
  - f - strade, spazi, piazze pedonali, piste ciclabili, fermate e stazioni sistema trasporti collettivi e parcheggi pubblici a diretto servizio dell'insediamento
- Attrezzature e spazi collettivi**
- a - istruzione
  - b - strutture sanitarie e socio assistenziali
  - c - attrezzature di interesse comune
  - d - strutture per le attività culturali
  - e - luoghi per il culto
  - f - spazi aperti attrezzati a verde per il gioco e le attività sportive
  - g - altri spazi aperti di libera fruizione
  - h - parcheggi pubblici (diversi da quelli a diretto servizio dell'insediamento)
- Dotazioni ecologiche e ambientali**
- Nodi ed aree nucleo (core areas e key areas)
  - Aree tampone (buffer zones)
  - Corridoi ecologici (green ways)
  - Aree di ripristino ambientale (restoration areas)
  - Aree di integrazione paesaggistica
  - Agricoltura urbana
- TERRITORIALI DI PROGETTO**
- Interporto
  - Aeroporto
  - Impianto consortile
  - Aviosuperficie
  - Cimiteri
  - Ospedale della Sibartide
  - Attrezzature sportive sovramunicipali
- Parchi proposti dal PSA**
- Parchi fluviali
  - Parco archeologico di Sibari
  - Grotte di S. Angelo
  - Bosco dell'Acqua
- INFRASTRUTTURE E MOBILITA'**
- tracciato nuova SS106
  - vie extraurbane da potenziare
  - vie da riqualificare
  - Infrastrutture ferroviarie da potenziare
  - Stazioni esistenti da potenziare
  - Nuove stazioni
  - FS
  - Porti regionali (rete porti del Mediterraneo)
  - I - distributori di carburante
  - vie urbane di scorrimento
  - vie urbane di quartiere
  - rotazione ed intersezioni di progetto
  - Collegamenti con i centri collinari
  - Collegamenti con i centri balneari
  - Parcheggi scambiatori
  - Piano Regolatore Portuale
  - Porti turistici (da connettere in rete)
- Sistemi di mobilità lenta**
- Rete ciclabile costiera esistente
  - Rete ciclabile costiera di progetto
  - Varchi di accesso alla fascia costiera
  - Connessioni con le aree interne
  - Tracciati storici da valorizzare
- TERRITORIO AGRICOLO E FORESTALE (TAF)**
- E1 - aree caratterizzate da produzioni agricole tipiche vocazionali e specializzate
  - E2 - aree di primaria importanza per la funzione agricola e produttiva in relazione all'estensione, composizione e localizzazione dei terreni
  - E4 - aree boscate o da rimboschire
  - E5 - aree acclivi o soggette a vincoli paesaggistici, ambientali, archeologici
  - E6 - aree assoggettate ad usi civici o di proprietà collettiva
  - Ambiti periurbani da riqualificare e/o valorizzare
  - R - centri di ricerca
  - Edifici di valore architettonico, storico, culturale, testimoniale nel territorio rurale
- PERICOLOSITA' GEOLOGICHE E FATTIBILITA' DELLE AZIONI DI PIANO**
- Classe 3 - Fattibilità con consistenti limitazioni
  - Classe 4 - Fattibilità con gravi limitazioni
  - Area di esondazione dei Crati nel 2013
- ZONE DI INTERESSE ARCHEOLOGICO**
- Complessi archeologici
  - Aree di accertata rilevanza archeologica
  - Aree di segnalazione di rinvenimenti
- VINCOLI PAESAGGISTICI E AMBIENTALI**
- Linea SID
  - Fascia di 300 m dalla Linea SID
  - Fascia costiera interna ai 300 m dalla linea di battaglia
  - Fiumi, torrenti e corsi d'acqua tutelati per legge (Rd. n. 1775/1933)
  - Confine comunale



Pace del Crati  
Fior del Crati

LA PUGLIA

LA PUGLIA

LA PUGLIA

LA PUGLIA