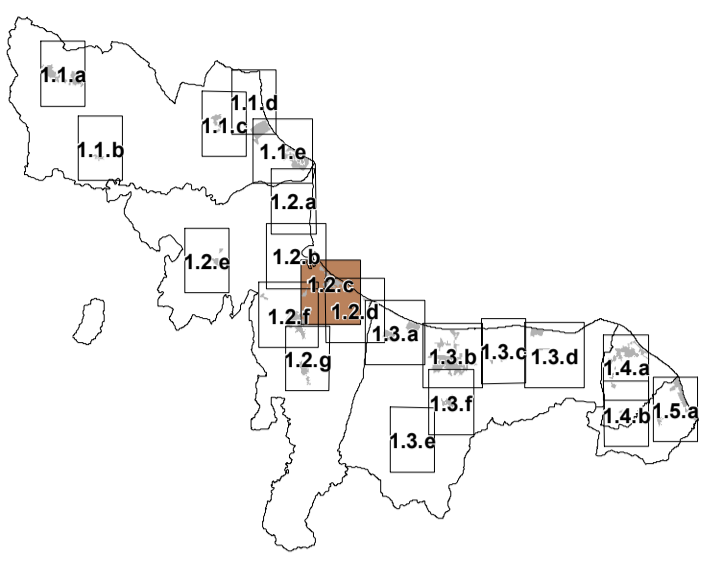




COMUNE DI CALPEZZANO COMUNE DI CORIGLIANO CALABRO COMUNE DI CORIGLIANO ROMANO COMUNE DI CROCCHIO COMUNE DI ROSSANO

Il Sindaco Il Sindaco Il Sindaco Il Sindaco Il Sindaco



UFFICIO UNICO DEL PIANO ARCH. TIZIANA MONTERA UNICALE DIFTER PROF. FRANCESCO ROSSI (fino a settembre 2015) PROF. PAOLA CANNARO (da ottobre 2015)

LOCALITÀ Marina di Schiavonea
SCALA 1:5.000

COMUNE DI CORIGLIANO CALABRO
Il territorio urbano consolidato

TAVOLA ADOTTATO APPROVATO
DCS_I.2.c

PROGETTISTI
 Prof. Arch. Stefano Stanghellini (Capogruppo)
 Arch. Sandra Vaccarini
 Dott. Sergio Capolupo
 Sinagra Srl

P.F.V.
 GRUPPO GEO
 Dott. Geol. Beniamino Tenuta (Capogruppo)
 GRUPPO AGRO
 Agriturismo s.r.l. (Capogruppo)

COLLABORATORI
 Arch. Valeria Cosmi
 Ing. Giulia Tamini
 Ing. Nicola Carpanese
 Ing. Stefano Fasano

SIT
 Arch. Emilia Oliveri

SICI
 LUCISA

- Legenda:**
- AMBITI TERRITORIALI UNITARI (ATU)**
 - TERRITORIO URBANIZZATO**
 - Sistema insediativo storico**
 - Centri storici
 - u01 Edifici di valore architettonico, storico, culturale, testimoniale in ambito consolidato
 - Sub Ambiti**
 - TUR 1 - Tessuti residenziali a bassa densità
 - TUR 2 - Tessuti residenziali a media densità
 - TUR 3 - Tessuti residenziali ad alta densità
 - TUR 4 - Tessuti residenziali pianificati
 - TUP 1 - Tessuti produttivi
 - TUP 2 - Tessuti commerciali
 - TUP 3 - Tessuti misti
 - TUP 4 - Tessuti specializzati pianificati
 - TUT 1 - Tessuti turistico-residenziali
 - TUT 2 - Tessuti turistico-ricettivi alberghieri
 - TUT 3 - Tessuti turistici pianificati
 - TUT 4 - Tessuti turistico-ricettivi extralberghieri
 - TUS 1 - Tessuti di servizio
 - Nuclei insediativi di recupero urbano
 - Area di riqualificazione intensiva
 - Area di riqualificazione diffusa
 - Area soggetta a Piani Comunali Spiaggia vigenti
 - Previsioni dei PRG confermate**
 - A - residenziali
 - B - turistico-residenziali
 - C - turistico-ricettive
 - D - produttivo-commerciali
 - E - terziarie
 - AREE INTERESSATE DA EDIFICAZIONE ABUSIVA**
 - Insedimenti abusivi da sottoporre a piani di recupero ai sensi della Lr 19/2002 (art. 24) o a piani di rottamazione (art. 37 bis)
 - Insedimenti abusivi in aree a rischio
 - TERRITORIO URBANIZZABILE**
 - Ambiti per nuovi insediamenti di ricicatura dei margini urbani a prevalente funzione:
 - residenziale
 - turistico-residenziale
 - turistico-ricettiva
 - produttivo-commerciale
 - terziaria
 - Area portuale di Corigliano inclusa nel Piano Regolatore Portuale
 - DOTAZIONI TERRITORIALI**
 - Infrastrutture per l'urbanizzazione degli insediamenti esistenti**
 - a - prelievo, trattamento e distribuzione dell'acqua
 - b - rete fognante, impianti di depurazione, rete di canalizzazione acque meteoriche
 - c - spazi e impianti di raccolta e smaltimento rifiuti solidi
 - d - pubblica illuminazione, rete e impianti distribuzione energia elettrica, gas
 - e - impianti e reti sistema di comunicazioni e telecomunicazioni
 - f - strade, spazi, percorsi pedonali, piste ciclabili, fermate e stazioni sistema trasporti collettivi e parcheggi pubblici a diretto servizio dell'insediamento
 - Attrezzature e spazi collettivi**
 - a - istruzione
 - b - strutture sanitarie e socio assistenziali
 - c - attrezzature di interesse comune
 - cr - centri di ricerca
 - d - strutture per le attività culturali
 - e - luoghi per il culto
 - f - spazi aperti attrezzati a verde per il gioco e le attività sportive
 - g - altri spazi aperti di libera fruizione
 - h - parcheggi pubblici (diversi da quelli a diretto servizio dell'insediamento)
 - Dotazioni ecologiche e ambientali**
 - Nodi ed aree nucleo (core areas e key areas)
 - Aree tampone (buffer zones)
 - Corridoi ecologici (green ways)
 - Aree di ripristino ambientale (restoration areas)
 - Aree di integrazione paesaggistica
 - Agricoltura urbana
 - INFRASTRUTTURE E MOBILITA'**
 - tracciato nuova SS106
 - varie extraurbane da potenziare
 - varie da riqualificare
 - Infrastrutture ferroviarie da potenziare
 - Stazioni esistenti da potenziare
 - Parcheggi scambiatori
 - varie urbane di scorrimento
 - varie urbane di quartiere
 - rotatorie ed intersezioni di progetto
 - Area ferroviarie
 - Nuove stazioni
 - I - distributori di carburante
 - TERRITORIO AGRICOLO E FORESTALE (TAF)**
 - E1 - aree caratterizzate da produzioni agricole tipiche vocazionali e specializzate
 - E2 - aree di primaria importanza per la funzione agricola e produttiva in relazione all'estensione, composizione e localizzazione dei terreni
 - E4 - aree boscate o da rimboschire
 - E5 - aree acclivi o soggette a vincoli paesaggistici, ambientali, archeologici
 - E6 - aree assoggettate ad usi civici o di proprietà collettiva
 - Ambiti periurbani da riqualificare e/o valorizzare
 - AREE A RISCHIO (PAI)**
 - Linee di attenzione per rischio esondazione
 - Area di attenzione per pericolo esondazione
 - Area a rischio e/o pericolo di erosione costiera
 - Area a rischio e/o pericolo di inondazione
 - Area a rischio e/o pericolo di frana
 - PERICOLOSITA' GEOLOGICHE E FATTIBILITA' DELLE AZIONI DI PIANO**
 - Classe 3 - Fattibilità con consistenti limitazioni
 - Classe 4 - Fattibilità con gravi limitazioni
 - Area di esondazione del Crati nel 2013
 - VINCOLI PAESAGGISTICI E AMBIENTALI**
 - Linea SID
 - Fascia di 300 m dalla Linea SID
 - Fascia costiera interna ai 300 m dalla linea di battigia
 - Fiumi, torrenti e corsi d'acqua tutelati per legge (Rd. n. 1775/1933)
 - Perimetro del territorio urbanizzato
 - Perimetro del centro abitato (come da DCC)
 - Confine comunale

