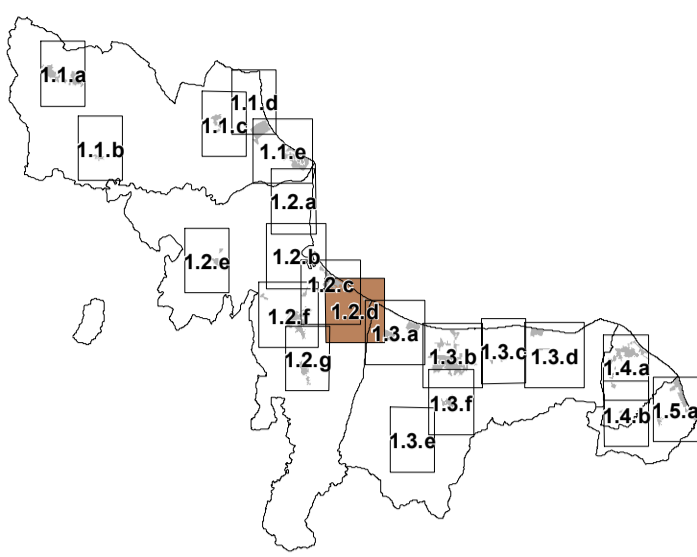




COMUNE DI CALPEZZANI COMUNE DI ALISIANO COMUNE DI CORIGLIANO COMUNE DI CROCCHIO COMUNE DI ROSARNO

II Settore I Settore II Settore I Settore II Settore



UFFICIO UNICO DEL PIANO ARCH. TIZIANA MONTERA UNICAL DIPITER PROF. FRANCESCO ROSSI (fino a settembre 2015) PROF. PAOLA CANNARO (da ottobre 2015)

LOCALITÀ Fabrizio

COMUNE DI CORIGLIANO CALABRO

Il territorio urbano consolidato

PROGETTISTI: GRUPPO GEO: Prof. Arch. Stefano Stanghellini (Capogruppo) Arch. Sandra Vaccarini Dott. Sergio Capolupo Sinegras Srl
GRUPPO AGRO: Dott. Geol. Beniamino Tanusa (Capogruppo) Agrisudat s.r.l. (Capogruppo) Sinegras Srl
COLLABORATORI: Arch. Valentina Cosmi Ing. Giulia Tammi Ing. Nicola Carpanese Ing. Stefano Fasano

TAVOLA ADOTTATO APPROVATO
DCS_I.2.d

- Legenda:**
- AMBITI TERRITORIALI UNITARI (ATU)**
 - TERRITORIO URBANIZZATO**
 - Sistema insediativo storico**
 - Centri storici
 - u01 Edifici di valore architettonico, storico, culturale, testimoniale in ambito consolidato
 - Sub Ambiti**
 - TUR 1 - Tessuti residenziali a bassa densità
 - TUR 2 - Tessuti residenziali a media densità
 - TUR 3 - Tessuti residenziali ad alta densità
 - TUR 4 - Tessuti residenziali pianificati
 - TUP 1 - Tessuti produttivi
 - TUP 2 - Tessuti commerciali
 - TUP 3 - Tessuti misti
 - TUP 4 - Tessuti specializzati pianificati
 - TUT 1 - Tessuti turistico-residenziali
 - TUT 2 - Tessuti turistico-ricettivi alberghieri
 - TUT 3 - Tessuti turistici pianificati
 - TUT 4 - Tessuti turistico-ricettivi extralberghieri
 - TUS 1 - Tessuti di servizio
 - Nuclei insediativi di recupero urbano
 - Are di riqualificazione intensiva
 - Are di riqualificazione diffusa
 - Are soggette a Piani Comunali Spiaggia vigenti
 - Previsioni dei PRG confermate**
 - A - residenziali
 - B - turistico-residenziali
 - C - turistico-ricettive
 - D - produttivo-commerciali
 - E - terziarie
 - AREE INTERESSATE DA EDIFICAZIONE ABUSIVA**
 - Insedimenti abusivi da sottoporre a piani di recupero ai sensi della Lr 19/2002 (art. 24) o a piani di rottamazione (art. 37 bis)
 - Insedimenti abusivi in aree a rischio
 - TERRITORIO URBANIZZABILE**
 - Ambiti per nuovi insediamenti di ricucitura dei margini urbani a prevalente funzione**
 - residenziale
 - turistico-residenziale
 - turistico-ricettiva
 - produttivo-commerciale
 - terziaria
 - Area portuale di Corigliano inclusa nel Piano Regolatore Portuale
 - DOTAZIONI TERRITORIALI**
 - Infrastrutture per l'urbanizzazione degli insediamenti esistenti**
 - a - prelievo, trattamento e distribuzione dell'acqua
 - b - rete fognante, impianti di depurazione, rete di canalizzazione acque meteoriche
 - c - spazi e impianti di raccolta e smaltimento rifiuti solidi
 - d - pubblica illuminazione, rete e impianti distribuzione energia elettrica, gas
 - e - impianti e reti sistema di comunicazioni e telecomunicazioni
 - f - strade, spazi, percorsi pedonali, piste ciclabili, fermate e stazioni sistema trasporti collettivi e parcheggi pubblici a diretto servizio dell'insediamento
 - Attrezzature e spazi collettivi**
 - a - istruzione
 - b - strutture sanitarie e socio assistenziali
 - c - attrezzature di interesse comune
 - cr - centri di ricerca
 - d - strutture per le attività culturali
 - e - luoghi per il culto
 - f - spazi aperti attrezzati a verde per il gioco e le attività sportive
 - g - altri spazi aperti di libera fruizione
 - h - parcheggi pubblici (diversi da quelli a diretto servizio dell'insediamento)
 - Dotazioni ecologiche e ambientali**
 - Nodi ed aree nucleo (core areas e key areas)
 - Are tampone (buffer zones)
 - Corridoi ecologici (green ways)
 - Are di ripristino ambientale (restoration areas)
 - Are di integrazione paesaggistica
 - Agricoltura urbana
 - INFRASTRUTTURE E MOBILITA'**
 - tracciato nuova SS106
 - varie urbane di scorrimento
 - varie extraurbane da potenziare
 - varie di riqualificare
 - rotatorie ed intersezioni di progetto
 - Infrastrutture ferroviarie da potenziare
 - Stazioni esistenti da potenziare
 - Parcheggi scambiatori
 - Are ferroviarie
 - Nuove stazioni
 - I - distributori di carburante
 - TERRITORIO AGRICOLO E FORESTALE (TAF)**
 - E1 - aree caratterizzate da produzioni agricole tipiche vocazionali e specializzate
 - E2 - aree di primaria importanza per la funzione agricola e produttiva in relazione all'estensione, composizione e localizzazione dei terreni
 - E4 - aree boscate o da rimboschire
 - E5 - aree acclivi o soggette a vincoli paesaggistici, ambientali, archeologici
 - E6 - aree assoggettate ad usi civici o di proprietà collettiva
 - Ambiti periurbani da riqualificare e/o valorizzare
 - AREE A RISCHIO (PAI)**
 - Linee di attenzione per rischio esondazione
 - Are di attenzione per pericolo esondazione
 - Are a rischio e/o pericolo di erosione costiera
 - Are a rischio e/o pericolo di inondazione
 - Are a rischio e/o pericolo di frana
 - PERICOLOSITA' GEOLOGICHE E FATTIBILITA' DELLE AZIONI DI PIANO**
 - Classe 3 - Fattibilità con consistenti limitazioni
 - Classe 4 - Fattibilità con gravi limitazioni
 - Area di esondazione dei Crati nel 2013
 - VINCOLI PAESAGGISTICI E AMBIENTALI**
 - Linea SID
 - Fascia di 300 m dalla Linea SID
 - Fascia costiera interna ai 300 m dalla linea di battigia
 - Fiumi, torrenti e corsi d'acqua tutelati per legge (Rd. n. 1775/1933)
 - Perimetro del territorio urbanizzato
 - Perimetro del centro abitato (come da DCC)
 - Confine comunale

