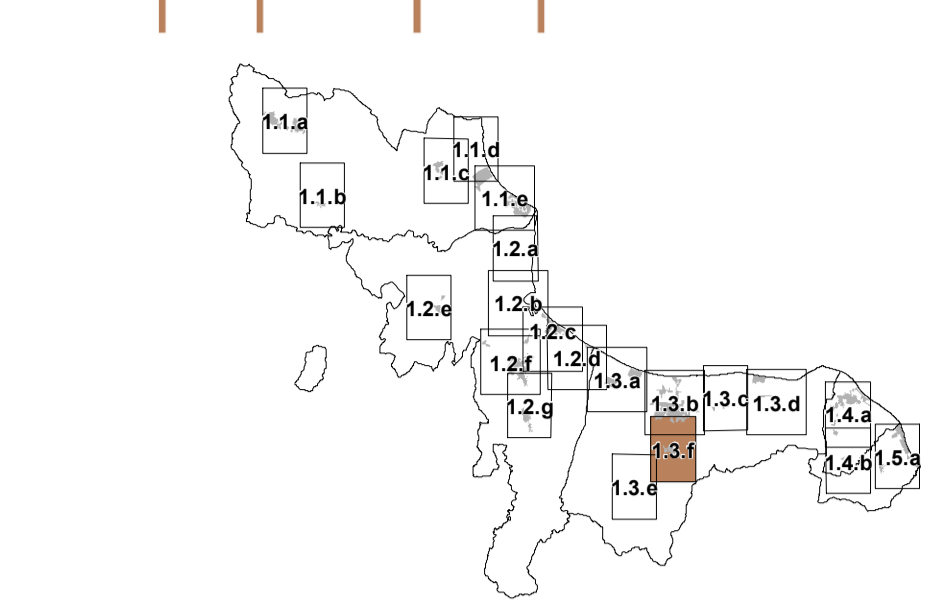




COMUNE DI CASSANO
COMUNE DI CORIGLIANO
COMUNE DI ROSARNO
COMUNE DI...
COMUNE DI...



UFFICIO UNICO DEL PIANO
ARCH. TIZIANA MONTERA

UNICAL DIFITER
PROF. FRANCESCO ROSSI (fino a settembre 2015)
PROF. PAOLA CANNARO (da ottobre 2015)

LOCALITÀ
Centro Storico
SCALA
1:5.000

COMUNE DI ROSSANO CALABRO

Il territorio urbano consolidato

PROGETTISTI:
Prof. Arch. Stefano Scanghelli (Capogruppo)
Arch. Sandra Vecchiati
Dott. Sergio Coppola
Sintagma Srl

P.P.V.
GRUPPO GEO
Dott. Geol. Basimio Tanusa (Capogruppo)
GRUPPO AGRO
Agritudo s.r.l. (Capogruppo)
SIT
Arch. Emilia Olivieri

COLLABORATORI:
Arch. Valentina Comi
Ing. Giulia Tanase
Ing. Marco Carpanza
Ing. Stefano Fatone

SICT
LaCota

TAVOLA
ADOTTATO
APPROVATO
DCS_I.3.f

- Legenda:**
- AMBITI TERRITORIALI UNITARI (ATU)**
- TERRITORIO URBANIZZATO**
Sistema insediativo storico
- Centri storici
 - U01 Edifici di valore architettonico, storico, culturale, testimoniale in ambito consolidato
- Sub Ambiti**
- TUR 1 - Tessuti residenziali a bassa densità
 - TUR 2 - Tessuti residenziali a media densità
 - TUR 3 - Tessuti residenziali ad alta densità
 - TUR 4 - Tessuti residenziali pianificati
 - TUP 1 - Tessuti produttivi
 - TUP 2 - Tessuti commerciali
 - TUP 3 - Tessuti misti
 - TUP 4 - Tessuti specializzati pianificati
 - TUT 1 - Tessuti turistico-residenziali
 - TUT 2 - Tessuti turistico-ricettivi alberghieri
 - TUT 3 - Tessuti turistici pianificati
 - TUT 4 - Tessuti turistico-ricettivi extralberghieri
 - TUS 1 - Tessuti di servizio
- Nodi insediativi di recupero urbano
 - Aree di riqualificazione intensiva
 - Aree di riqualificazione diffusa
 - Aree soggette a Piani Comunali Spiaggia vigenti
- Previsioni dei PRG confermate**
- A - residenziali
 - B - turistico-residenziali
 - C - turistico-ricettive
 - D - produttivo-commerciali
 - E - terziarie
- AREE INTERESSATE DA EDIFICAZIONE ABUSIVA**
- Insedimenti abusivi da sottoporre a piani di recupero ai sensi della Lr 19/2002 (art. 24) o a piani di rottamazione (art. 37 bis)
 - Insedimenti abusivi in aree a rischio
- TERRITORIO URBANIZZABILE**
- Ambiti per nuovi insediamenti di ricricatura dei margini urbani a prevalente funzione**
- residenziale
 - turistico-residenziale
 - turistico-ricettiva
 - produttivo-commerciale
 - terziaria
 - Area portuale di Corigliano inclusa nel Piano Regolatore Portuale
- DOTAZIONI TERRITORIALI**
- Infrastrutture per l'urbanizzazione degli insediamenti esistenti**
- a - prelievo, trattamento e distribuzione dell'acqua
 - b - rete fognaria, impianti di depurazione, rete di canalizzazione acque meteoriche
 - c - spazi e impianti di raccolta e smaltimento rifiuti solidi
 - d - pubblica illuminazione, rete e impianti distribuzione energia elettrica, gas
 - e - impianti e reti sistema di comunicazioni e telecomunicazioni
 - f - strade, spazi, percorsi pedonali, piste ciclabili, fermate e stazioni sistema trasporti collettivi e parcheggi pubblici a diretto servizio dell'insediamento
- Attrezzature e spazi collettivi**
- a - istruzione
 - b - strutture sanitarie e socio assistenziali
 - c - attrezzature di interesse comune
 - cr - centri di ricerca
 - d - strutture per le attività culturali
 - e - luoghi per il culto
 - f - spazi aperti attrezzati a verde per il gioco e le attività sportive
 - g - altri spazi aperti di libera fruizione
 - h - parcheggi pubblici (diversi da quelli a diretto servizio dell'insediamento)
- Dotazioni ecologiche e ambientali**
- Nodi ed aree nucleo (core areas and key areas)
 - Aree tampone (buffer zones)
 - Comitoli ecologici (green ways)
 - Aree di integrazione paesaggistica
 - Agricoltura urbana
 - Aree di ripristino ambientale (restoration areas)
- INFRASTRUTTURE E MOBILITA'**
- tracciato nuova SS106
 - vie urbane da potenziare
 - vie urbane da riqualificare
 - Infrastrutture ferroviarie da potenziare
 - Stazioni esistenti da potenziare
 - Parcheggi scambiatori
 - vie urbane di scorrimento
 - vie urbane di quartiere
 - rotatorie ed intersezioni di progetto
 - Area ferroviaria
 - Nuove stazioni
 - i - distributori di carburante
- TERRITORIO AGRICOLO E FORESTALE (TAF)**
- E1 - aree caratterizzate da produzioni agricole tipiche vocazionali e specializzate
 - E2 - aree di primaria importanza per la funzione agricola e produttiva in relazione all'estensione, composizione e localizzazione dei terreni
 - E4 - aree boscate o da rimboschire
 - E5 - aree acclivi o soggette a vincoli paesaggistici, ambientali, archeologici
 - E6 - aree assoggettate ad usi civici o di proprietà collettiva
 - Ambiti periurbani da riqualificare e/o valorizzare
- AREE A RISCHIO (PAI)**
- Linee di attenzione per rischio esondazione
 - Aree di attenzione per pericolo esondazione
 - Aree a rischio e/o pericolo di erosione costiera
 - Aree a rischio e/o pericolo di inondazione
 - Aree a rischio e/o pericolo di frana
- PERICOLOSITA' GEOLOGICHE E FATTIBILITA' DELLE AZIONI DI PIANO**
- Classe 3 - Fattibilità con consistenti limitazioni
 - Classe 4 - Fattibilità con gravi limitazioni
 - Area di esondazione del Crati nel 2013
- VINCOLI PAESAGGISTICI E AMBIENTALI**
- Linea SID
 - Fascia di 300 m dalla Linea SID
 - Fascia costiera interna ai 300 m dalla linea di battigia
 - Fiumi, torrenti e corsi d'acqua tutelati per legge (Rd. n. 1775/1933)
 - Perimetro del territorio urbanizzato
 - Perimetro del centro abitato (come da DCC)
 - Confine comunale

