



COMUNE DI
CALOPEZZATI

COMUNE DI
CASSANO
ALL'JONIO

COMUNE DI
CORIGLIANO

COMUNE DI
CROSIA

COMUNE DI
ROSSANO

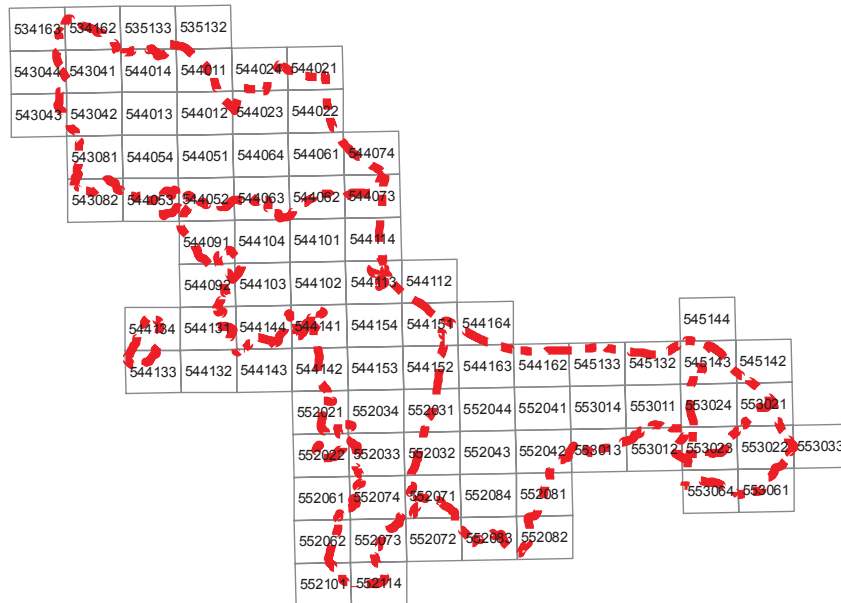
Il sindaco

Il sindaco

Il sindaco

Il sindaco

Il sindaco



UFFICIO UNICO DEL PIANO
Arch. Tiziana Montera

UNICAL DIPITER
Prof. Arch. Francesco Rossi (Fino sett.2015)
Prof. Arch. Paola Cannavo' (Da ottobre 2015)

>
INTERO
TERRITORIO

PSA - PZA

Schede monografiche Punti di Misura



PROGETTISTI
Ing. Giusi Madeo (Capogruppo)
Dott. Ing. Elio Masciari
Dott. Giovanni Misasi

P.P.V.

GRUPPO SU/REU
Prof. Arch. Stefano Stanghellini (Capogruppo)

GRUPPO GEO
Dott. Geol. Beniamino Tenuta (Capogruppo)

GRUPPO AGRO
Agristudio s.r.l. (Capogruppo)

SIT
Arch. Emilia Olivieri

SICT
LaCosa

TAVOLA

All. I

ADOTTATO

APPROVATO

SCHEDA DI INDAGINE FONOMETRICA
ACU 01 - CORIGLIANO CALABRO

1. Ubicazione

Punto di misura Campionamento	ubicazione	Lat. 39,5960 Long. 16,5185
	codice	ACU 01
	comune	Corigliano Calabro
	Regione	Calabria
	Via	Vedi Schede Monegrafiche ACU 01 01-07
	operatore	Dott. Giovanni Misasi
	data inizio	20/11/2013
	Ora inizio	06.00
	data fine	27/11/2013
	Ora fine	06.00



2. DATI RILEVATI

PARAMETRI FONOMETRICI RIASSUNTIVI	
Laeq DIURNO (dBA)	/
Laeq NOTTURNO (dBA)	60,5
Laeq 24 ore	/
Laeq settimanale	63,3
SEL	121,1
Scheda Monografica	ACU 01 01

PARAMETRI FONOMETRICI RILEVATI						
Giorno/Ora	Ln1	Ln10	Ln50	Ln90	Ln99	Laeq dB(A)
20/11/2013 6.00	78,8	69,4	62,2	59,1	57	67,7
20/11/2013 7.00	68,1	64,5	61,6	59,4	58	62,3
20/11/2013 8.00	72,2	64,2	60,3	58,3	56,8	62,5
20/11/2013 9.00	68,1	64	60,1	57,4	56,5	61,9
20/11/2013 10.00	72,8	67,1	62,9	59,7	57,4	64,8
20/11/2013 11.00	69,7	64,2	61,1	58,2	55,6	62,3
20/11/2013 12.00	71,1	64,1	60,5	58,2	56,4	63,1
20/11/2013 13.00	70,2	62,7	59,5	57	55,4	62
20/11/2013 14.00	68,8	64,3	60,6	57,8	55,8	61,9
20/11/2013 15.00	74,8	68,1	59,1	55,7	54,1	64,6
20/11/2013 16.00	65,1	61,8	57,3	54	52,1	58,8
20/11/2013 17.00	65,1	59,8	56,5	54,3	53,5	57,8
20/11/2013 18.00	62,8	58,4	55,3	53,6	52,8	56,4
20/11/2013 19.00	62,9	60,7	56,5	53,1	52,1	57,7
20/11/2013 20.00	65,9	61,6	56,5	53,5	52,6	58,5
20/11/2013 21.00	58,4	55,4	52,9	51,6	51	53,6
20/11/2013 22.00	67,3	64,4	56,1	51,5	50,4	60
20/11/2013 23.00	65,8	61,2	57,8	55,8	54,9	59,5
21/11/2013 0.00	61,6	58,6	56,1	54,4	53,4	56,8
21/11/2013 1.00	60,6	57,2	54,3	52,7	51,4	55,2
21/11/2013 2.00	63,6	58,7	54,2	51,5	50,4	56,1
21/11/2013 3.00	80,2	66,4	60,3	55,7	52,2	67
21/11/2013 4.00	72,8	67,1	62,9	59,7	57,4	64,8
21/11/2013 5.00	69,7	64,2	61,1	58,2	55,6	62,3

PARAMETRI FONOMETRICI RIASSUNTIVI	
Laeq DIURNO (dBA)	64,3
Laeq NOTTURNO (dBA)	59,6
Laeq 24 ore	63,2
Laeq settimanale	63,3
SEL	121,1
Scheda Monografica	ACU 01 02

PARAMETRI FONOMETRICI RILEVATI						
Giorno/Ora	Ln1	Ln10	Ln50	Ln90	Ln99	Laeq dB(A)
21/11/2013 6.00	79,8	69,7	62,1	59,3	57	67,7
21/11/2013 7.00	68	64,3	61,4	59,3	58	62,3
21/11/2013 8.00	71,8	64,2	60,6	58	56,8	62,5
21/11/2013 9.00	68,3	64,2	60,5	57,8	56,5	61,9
21/11/2013 10.00	68,1	63,9	60,6	58	56,4	61,7
21/11/2013 11.00	66,1	62,4	59,1	56,8	55	60,1
21/11/2013 12.00	69,4	62,5	59,7	57,6	56,3	61,6
21/11/2013 13.00	68,5	63,6	60	58	56,9	61,6
21/11/2013 14.00	72,5	63,6	59,7	57,7	56,8	62,8
21/11/2013 15.00	67,5	62,5	59,7	57,9	56,8	61,3
21/11/2013 16.00	72,7	62,3	58,9	56,5	55	61,4
21/11/2013 17.00	66,4	60,7	57,1	54,5	52,7	58,6
21/11/2013 18.00	66,7	61,8	56,6	54	52,1	61,2
21/11/2013 19.00	66,9	62,3	58	55,2	52,9	59,7
21/11/2013 20.00	81,7	71,2	59,1	56,3	53,3	69,3
21/11/2013 21.00	80,2	73,9	62,5	57,7	55,7	70,4
21/11/2013 22.00	64,8	61,4	57,3	54,2	53,1	58,6
21/11/2013 23.00	66,4	59,2	55,6	53,4	51,8	59,3
22/11/2013 0.00	62,1	57,3	54,5	52,2	50,7	55,5
22/11/2013 1.00	60,3	55,9	53,8	51,3	50,1	54,3
22/11/2013 2.00	59,6	56,3	53,8	51,6	49,4	54,7
22/11/2013 3.00	67,4	60,3	55,7	53,1	51,5	58,1
22/11/2013 4.00	64	60,6	56,2	53,8	52,2	57,8
22/11/2013 5.00	74,7	67,4	61	58,5	56,5	65,5

PARAMETRI FONOMETRICI RIASSUNTIVI	
Laeq DIURNO (dBA)	63,8
Laeq NOTTURNO (dBA)	60,1
Laeq 24 ore	62,9
Laeq settimanale	63,3
SEL	121,1
Scheda Monografica	ACU 01 03

PARAMETRI FONOMETRICI RILEVATI						
Giorno/Ora	Ln1	Ln10	Ln50	Ln90	Ln99	Laeq dB(A)
22/11/2013 6.00	74,9	69,1	64,2	60,3	57,9	66,7
22/11/2013 7.00	71,7	65	62,3	59,9	58	63,8
22/11/2013 8.00	69,3	65,5	62,8	60,7	59,2	63,7
22/11/2013 9.00	71	65,7	62,9	60,5	58,9	64,2
22/11/2013 10.00	68,3	65,2	61,9	58,9	56,8	62,9
22/11/2013 11.00	68,4	64,9	61,8	58,9	56,6	62,6
22/11/2013 12.00	67,5	63,7	60,9	58,6	57,1	61,7
22/11/2013 13.00	69,4	64,2	61,3	58,6	56,8	63,1
22/11/2013 14.00	70,1	65,4	62,7	60,9	58,9	64
22/11/2013 15.00	69,4	65,3	62,5	60,5	58,8	63,5
22/11/2013 16.00	69	63,8	60,8	58,7	57,1	62,3
22/11/2013 17.00	67,2	63,6	61	58,3	57,2	61,7
22/11/2013 18.00	65	61	58,2	56,2	55,1	59,1
22/11/2013 19.00	79,9	68,3	60,7	57,3	56,1	68,6
22/11/2013 20.00	70,7	65,5	61,1	58,1	56,3	63,3
22/11/2013 21.00	65,9	62,7	59,2	56,6	55,5	60,2
22/11/2013 22.00	73	65,8	59,4	56,6	55,6	63,4
22/11/2013 23.00	65,9	59,2	55,9	54,3	53,7	57,9
23/11/2013 0.00	59,4	56,5	54,2	53,2	52,4	54,8
23/11/2013 1.00	77,1	68,5	57,2	54,6	52,8	65,5
23/11/2013 2.00	58,9	56	54	53	52,3	54,5
23/11/2013 3.00	60,1	55,9	53,2	51,3	49	54,1
23/11/2013 4.00	62,2	57,7	54	52,3	50	55,4
23/11/2013 5.00	63,8	60,1	56,2	53,8	52,3	57,5

PARAMETRI FONOMETRICI RIASSUNTIVI	
Laeq DIURNO (dBA)	64,2
Laeq NOTTURNO (dBA)	58,7
Laeq 24 ore	63,0
Laeq settimanale	63,3
SEL	121,1
Scheda Monografica	ACU 01 04

PARAMETRI FONOMETRICI RILEVATI						
Giorno/Ora	Ln1	Ln10	Ln50	Ln90	Ln99	Laeq dB(A)
23/11/2013 6.00	70,3	63,4	59,2	56,7	54,7	62,9
23/11/2013 7.00	80,4	70,5	62,3	59,1	57,2	69,7
23/11/2013 8.00	71,5	64,8	61,1	58,4	57,2	63
23/11/2013 9.00	66,3	63	59,8	57,5	56,4	60,8
23/11/2013 10.00	67,7	63,3	60,4	58,3	57,1	61,5
23/11/2013 11.00	71,7	63,6	60,3	57,3	55,2	69,4
23/11/2013 12.00	67,3	61,3	57,7	55,3	53,6	59,1
23/11/2013 13.00	66,7	60,4	57	55	53,3	58,5
23/11/2013 14.00	66,5	60,8	56,9	54,8	53,8	58,7
23/11/2013 15.00	66,4	60,6	57,1	55,1	54	58,6
23/11/2013 16.00	64,9	59,2	56,2	54,2	51,8	57,4
23/11/2013 17.00	79,4	73,3	61,5	55,3	52,9	69
23/11/2013 18.00	64,8	60	57,1	55,2	53,7	58,1
23/11/2013 19.00	74,4	67,9	60,6	55,7	54,5	64,8
23/11/2013 20.00	65,3	62,8	60	57,9	56,4	60,7
23/11/2013 21.00	64,9	62,3	58,3	56	55,1	59,6
23/11/2013 22.00	66,1	60	56,9	54,7	53,2	59,9
23/11/2013 23.00	61,5	58,2	54,7	52,9	51	55,8
24/11/2013 0.00	61,2	57	53,8	52,6	50,8	55
24/11/2013 1.00	64,6	61,1	55,5	52,9	51,5	57,5
24/11/2013 2.00	59,5	56,1	53,8	52,6	50,9	54,4
24/11/2013 3.00	69,1	66,7	60,7	51,8	50,3	62,9
24/11/2013 4.00	67	63	57,1	54,7	53	59,5
24/11/2013 5.00	64,6	60,7	56,7	54,8	53,4	58,1

PARAMETRI FONOMETRICI RIASSUNTIVI	
Laeq DIURNO (dBA)	58,9
Laeq NOTTURNO (dBA)	56,8
Laeq 24 ore	58,3
Laeq settimanale	63,3
SEL	121,1
Scheda Monografica	ACU 01 05

PARAMETRI FONOMETRICI RILEVATI						
Giorno/Ora	Ln1	Ln10	Ln50	Ln90	Ln99	Laeq dB(A)
24/11/2013 6.00	65,8	63,8	61,1	58,9	57,6	61,7
24/11/2013 7.00	64,9	62,5	59,6	56,8	55,4	60,2
24/11/2013 8.00	67,8	60,7	56,7	54,8	53,8	59,5
24/11/2013 9.00	65,4	61,5	57,4	55,1	53,9	59
24/11/2013 10.00	69,8	62,8	58,6	55,1	53,1	61,8
24/11/2013 11.00	63,1	60	56,9	54,8	53,8	57,8
24/11/2013 12.00	60,9	57,7	54,8	53,6	52,3	55,7
24/11/2013 13.00	60,9	57,4	54,7	53,2	51,8	55,6
24/11/2013 14.00	63,5	58,7	55,5	53,7	52,3	56,9
24/11/2013 15.00	64,4	58,6	55,7	53,9	52,6	57,1
24/11/2013 16.00	66,6	58,1	55,6	54,1	52,6	60
24/11/2013 17.00	61,6	58,1	55,7	54,1	52,4	56,4
24/11/2013 18.00	66,3	59,1	56,6	54,9	53	60,4
24/11/2013 19.00	64	58,6	56,1	54,5	52,8	59,6
24/11/2013 20.00	62,1	58,4	56,2	54,6	53,2	56,9
24/11/2013 21.00	61	57,9	55,2	53,7	52,2	56
24/11/2013 22.00	59,1	56,6	54,5	53,4	52,1	55
24/11/2013 23.00	59,2	55,9	53,9	52,1	49,5	54,3
25/11/2013 0.00	57,7	54,6	53,3	51,4	49,5	53,5
25/11/2013 1.00	57,8	55,1	53,3	51,5	50,4	53,7
25/11/2013 2.00	58	55,1	53,1	51,9	49,3	53,6
25/11/2013 3.00	65	57,8	55	53,1	52,2	56,5
25/11/2013 4.00	63,4	58,9	55,5	53,5	50,8	56,7
25/11/2013 5.00	73,4	63,4	58,3	55,4	53,7	62,1

PARAMETRI FONOMETRICI RIASSUNTIVI	
Laeq DIURNO (dBA)	64
Laeq NOTTURNO (dBA)	60,3
Laeq 24 ore	63,1
Laeq settimanale	63,3
SEL	121,1
Scheda Monografica	ACU 01 06

PARAMETRI FONOMETRICI RILEVATI						
Giorno/Ora	Ln1	Ln10	Ln50	Ln90	Ln99	Laeq dB(A)
25/11/2013 6.00	76,5	64,4	60,1	57,5	55,8	63,9
25/11/2013 7.00	67,1	63,5	60	57,6	55,6	61,1
25/11/2013 8.00	75	63,5	59,6	57,2	55,6	62,7
25/11/2013 9.00	69,5	63,5	60,1	57,8	56,3	62,2
25/11/2013 10.00	67	62,8	59,5	56,7	54,5	60,6
25/11/2013 11.00	66,4	63,1	60	57,6	56,1	60,9
25/11/2013 12.00	72,3	65,3	61,4	59,1	56,9	64,2
25/11/2013 13.00	77,5	68,8	64	60,9	59,2	68,9
25/11/2013 14.00	78,3	68,2	63	60,7	59,3	67,6
25/11/2013 15.00	69,4	65,9	63,3	61,4	60,2	64,1
25/11/2013 16.00	69,1	65,6	62,8	60,2	58,3	63,5
25/11/2013 17.00	68,9	65,5	62,1	59,9	58,2	64,5
25/11/2013 18.00	68,7	65,7	62,9	61,1	59,9	63,7
25/11/2013 19.00	70,6	66,1	62,8	60,2	58,5	64,1
25/11/2013 20.00	66,4	62	59	57,4	56,4	60
25/11/2013 21.00	66	61,1	57,9	56	54,8	59,1
25/11/2013 22.00	64,6	60,1	57	55,1	53,8	58,1
25/11/2013 23.00	63,6	59,4	56,4	54,7	53,7	57,4
26/11/2013 0.00	66,2	60,2	57	55,5	54,5	58,7
26/11/2013 1.00	63,1	58,3	55,8	54,5	53,1	56,8
26/11/2013 2.00	65,4	61,1	57,3	55,2	53,9	59,5
26/11/2013 3.00	64,1	59,8	56,6	54,4	52,7	57,6
26/11/2013 4.00	66,5	61,1	56,7	54	53,1	58,5
26/11/2013 5.00	73,2	67,5	65,2	58,1	56,1	65,9

PARAMETRI FONOMETRICI RIASSUNTIVI	
Laeq DIURNO (dBA)	65,9
Laeq NOTTURNO (dBA)	65
Laeq 24 ore	65,6
Laeq settimanale	63,3
SEL	121,1
Scheda Monografica	ACU 01 07

PARAMETRI FONOMETRICI RILEVATI						
Giorno/Ora	Ln1	Ln10	Ln50	Ln90	Ln99	Laeq dB(A)
26/11/2013 6.00	74,6	69,7	66,4	65	63,3	67,6
26/11/2013 7.00	70,2	67,3	65,8	63,7	61,8	66
26/11/2013 8.00	71,8	67,6	65,9	64,4	62,1	66,4
26/11/2013 9.00	70	67,3	65,8	63	59,5	65,8
26/11/2013 10.00	70,3	67	65,7	61,8	58,6	65,7
26/11/2013 11.00	70	66,8	65,5	58,5	56,2	65,2
26/11/2013 12.00	71,3	67,1	65,8	63,6	61	66,1
26/11/2013 13.00	70,5	67,3	65,8	63,8	62,3	66
26/11/2013 14.00	69,1	67,2	66	65	58,5	66
26/11/2013 15.00	72,9	66,9	65,7	63,6	58,5	67,6
26/11/2013 16.00	69,4	66,5	65,4	62,7	56,4	65,4
26/11/2013 17.00	67	65,6	64,9	61,8	53,5	64,5
26/11/2013 18.00	69,1	65,7	64,9	62,5	57,8	65,2
26/11/2013 19.00	67,4	65,8	65,1	62,8	58,9	65,1
26/11/2013 20.00	67	65,5	64,9	62,5	58,4	64,7
26/11/2013 21.00	69,1	66,2	65	62,3	57,7	65,1
26/11/2013 22.00	66,5	65,3	64,7	62,2	54,6	67,5
26/11/2013 23.00	65,6	65	64,5	61,6	57,3	64,1
27/11/2013 0.00	65,7	65	64,6	61,9	55,8	64,3
27/11/2013 1.00	65,3	64,9	64,5	61,4	55,2	64,1
27/11/2013 2.00	66,3	65,2	64,5	62	56,4	64,3
27/11/2013 3.00	65,9	65,1	64,5	61,1	53,5	64,1
27/11/2013 4.00	66,4	65,1	64,5	61,9	58,3	64,2
27/11/2013 5.00	73,5	66,8	65,1	63,6	59,8	66,3

3. TABELLE DI SINTESI DEI RISULTATI

ACU_1		
Data	Leq diurno (dBA)	Leq notturno (dBA)
20/11/2013	-	60,5
21/11/2013	64,3	59,6
22/11/2013	63,8	60,1
23/11/2013	64,2	58,7
24/11/2013	58,9	56,8
25/11/2013	64	60,3
26/11/2013	65,9	65

ACU_1		
Leq settimanale	Valore misurato (dBA)	Confronto con limiti (dBA) DPR 142/2004
Diurno	64,1	
Notturmo	60,9	

PIANO DI ZONIZZAZIONE ACUSTICA PSA SIBARITIDE

RIFERIMENTO:

ACU 01 01

SIMBOLO:

Foto

DATA: 20/11/2013

DESCRIZIONE:

Trovasi in località: **Corigliano (CS) – Via S. Francesco di Assisi**

ELEMENTI GEODETICI O TOPOGRAFICI

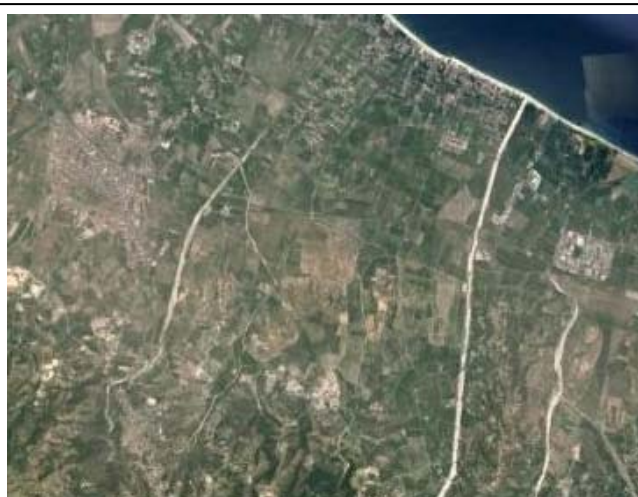
SCHIZZO PLANIMETRICO

COORDINATE

39,5960° N

16,5185° E

Quota = 1.103 m s.l.m.



OPERATORE:
Dott. Giovanni Misasi

IMMAGINE FOTOGRAFICA



PIANO DI ZONIZZAZIONE ACUSTICA PSA SIBARITIDE

RIFERIMENTO:

ACU 01 02

SIMBOLO:

Foto

DATA: 21/11/2013

DESCRIZIONE:

Trovasi in località: **Corigliano (CS) – Via Nazionale**

ELEMENTI GEODETICI O TOPOGRAFICI

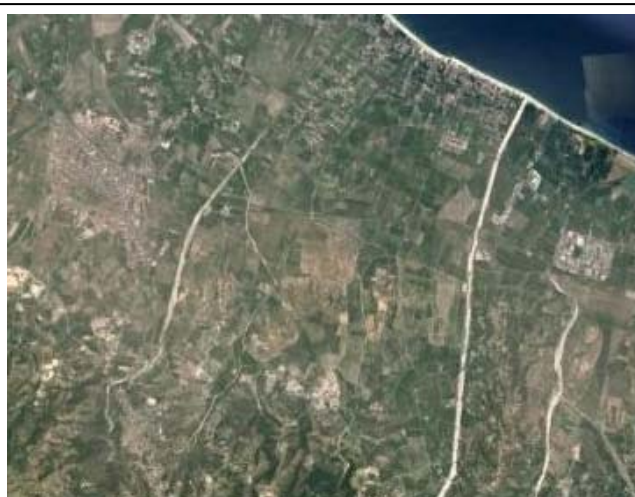
SCHIZZO PLANIMETRICO

COORDINATE

39,5960° N

16,5185° E

Quota = 1.103 m s.l.m.



OPERATORE:
Dott. Giovanni Misasi

IMMAGINE FOTOGRAFICA



PIANO DI ZONIZZAZIONE ACUSTICA PSA SIBARITIDE

RIFERIMENTO:

ACU 01 03

SIMBOLO:

Foto

DATA: 22/11/2013

DESCRIZIONE:

Trovasi in località: **Corigliano (CS) – Via Provinciale**

ELEMENTI GEODETICI O TOPOGRAFICI

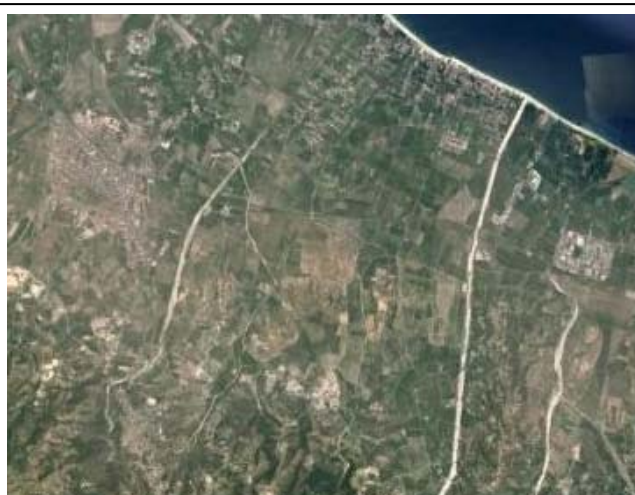
SCHIZZO PLANIMETRICO

COORDINATE

39,5960° N

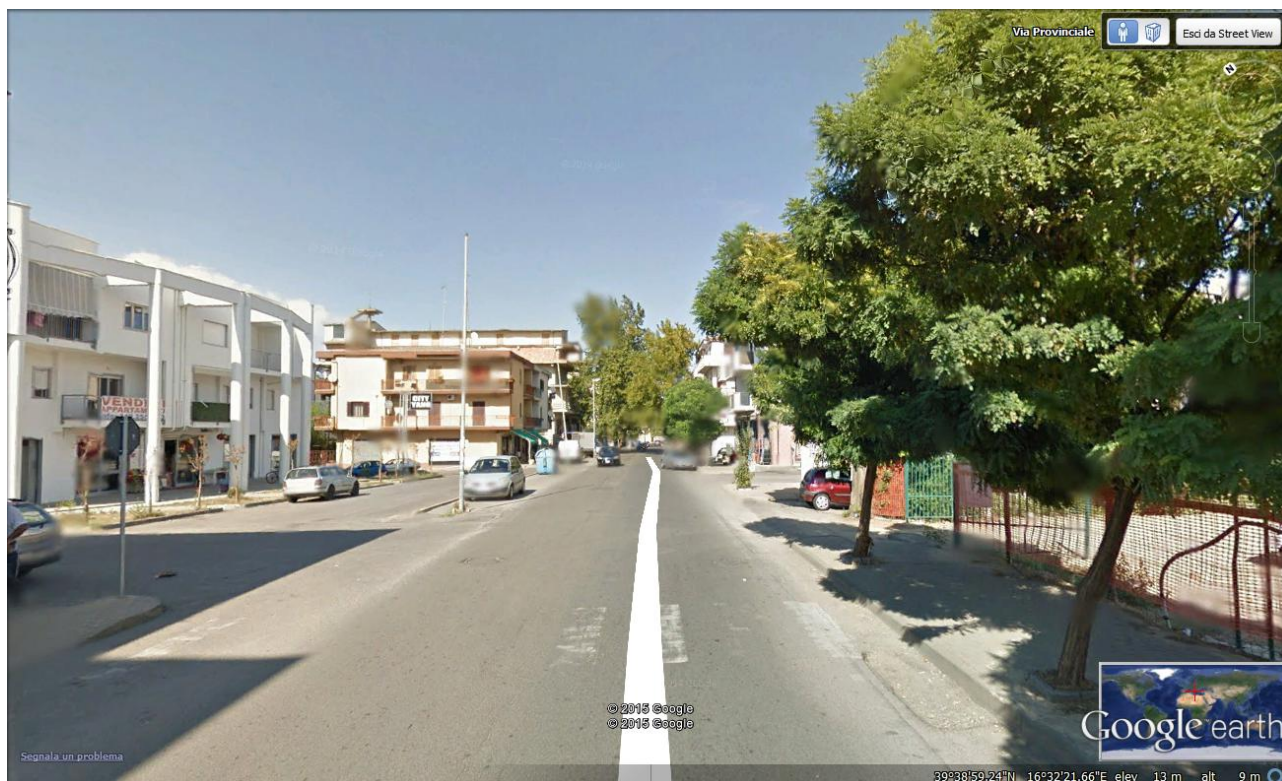
16,5185° E

Quota = 1.103 m s.l.m.



OPERATORE:
Dott. Giovanni Misasi

IMMAGINE FOTOGRAFICA



PIANO DI ZONIZZAZIONE ACUSTICA PSA SIBARITIDE

RIFERIMENTO:

ACU 01 04

SIMBOLO:

Foto

DATA: 23/11/2013

DESCRIZIONE:

Trovasi in località: **Corigliano (CS) – Via Aldo Moro**

ELEMENTI GEODETICI O TOPOGRAFICI

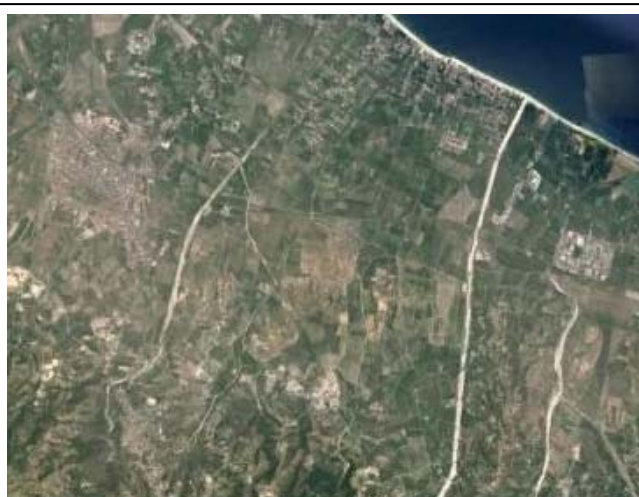
SCHIZZO PLANIMETRICO

COORDINATE

39,5960° N

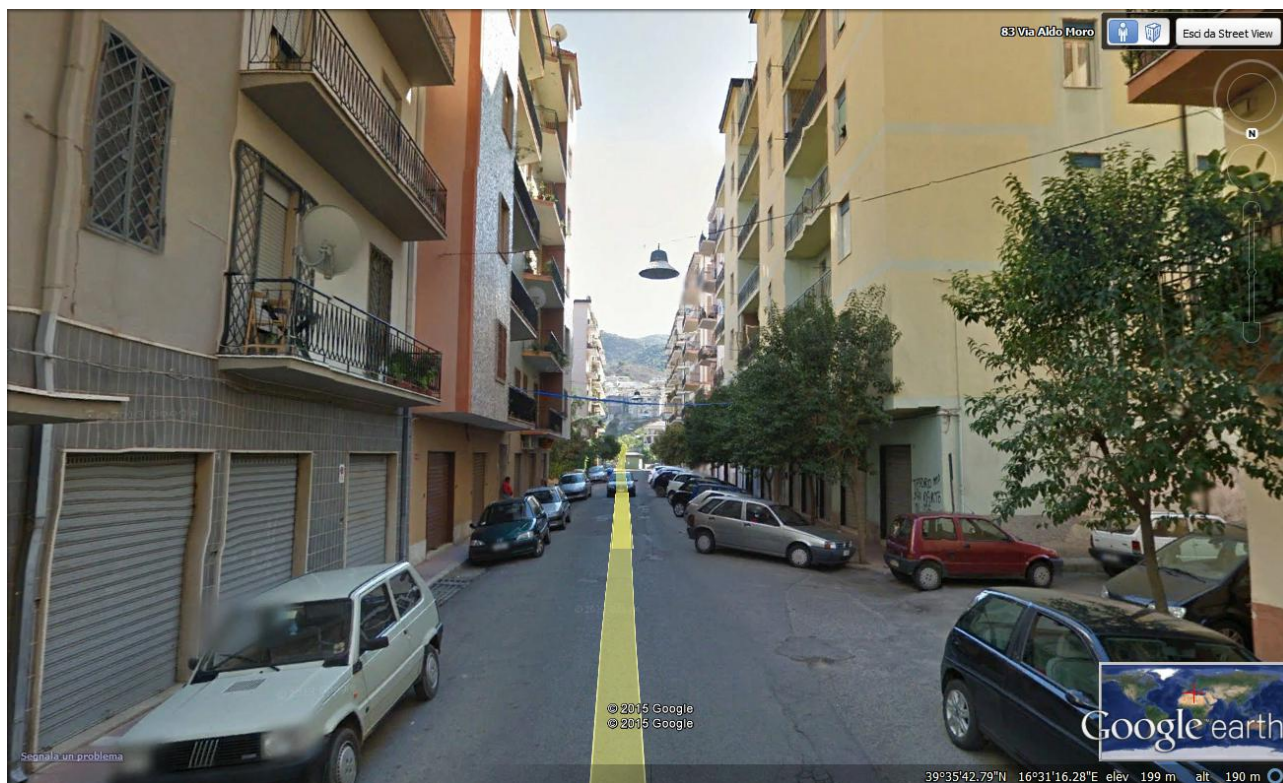
16,5185° E

Quota = 1.103 m s.l.m.



OPERATORE:
Dott. Giovanni Misasi

IMMAGINE FOTOGRAFICA



PIANO DI ZONIZZAZIONE ACUSTICA PSA SIBARITIDE

RIFERIMENTO:

ACU 01 05

SIMBOLO:

Foto

DATA: 24/11/2013

DESCRIZIONE:

Trovasi in località: **Corigliano (CS) – Via Garopoli**

ELEMENTI GEODETICI O TOPOGRAFICI

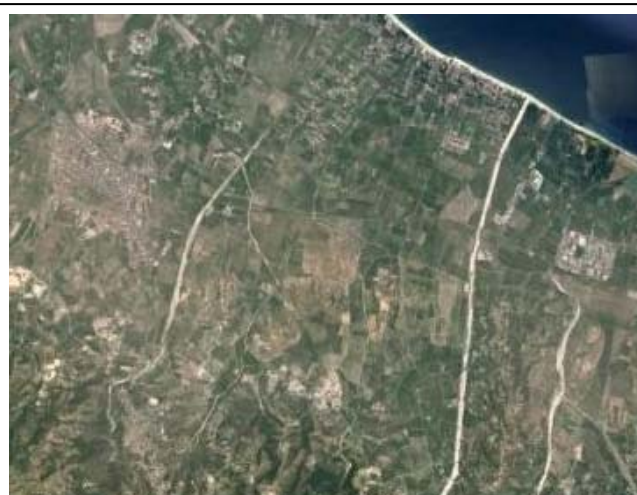
SCHIZZO PLANIMETRICO

COORDINATE

39,5960° N

16,5185° E

Quota = 1.103 m s.l.m.



OPERATORE:
Dott. Giovanni Misasi

IMMAGINE FOTOGRAFICA



PIANO DI ZONIZZAZIONE ACUSTICA PSA SIBARITIDE

RIFERIMENTO:

ACU 01 06

SIMBOLO:

Foto

DATA: 25/11/2013

DESCRIZIONE:

Trovasi in località: **Corigliano (CS) – Via SS. 106 Bis (Cantinella)**

ELEMENTI GEODETICI O TOPOGRAFICI

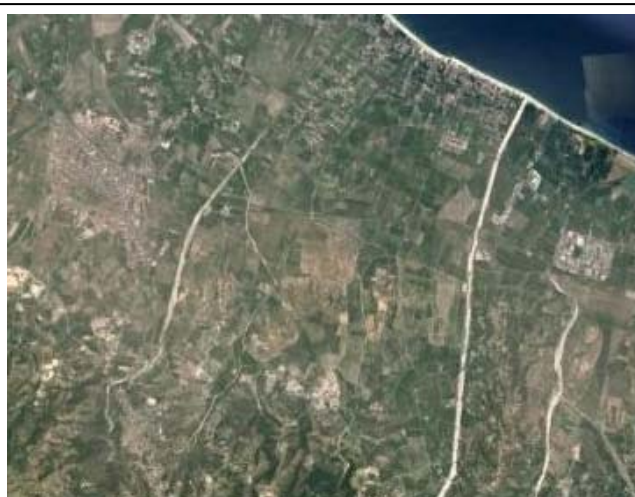
SCHIZZO PLANIMETRICO

COORDINATE

39,5960° N

16,5185° E

Quota = 1.103 m s.l.m.



OPERATORE:

Dott. Giovanni Misasi

IMMAGINE FOTOGRAFICA



PIANO DI ZONIZZAZIONE ACUSTICA PSA SIBARITIDE

RIFERIMENTO:

ACU 01 07

SIMBOLO:

Foto

DATA: 26/11/2013

DESCRIZIONE:

Trovasi in località: **Corigliano (CS) – Via Abenante**

ELEMENTI GEODETICI O TOPOGRAFICI

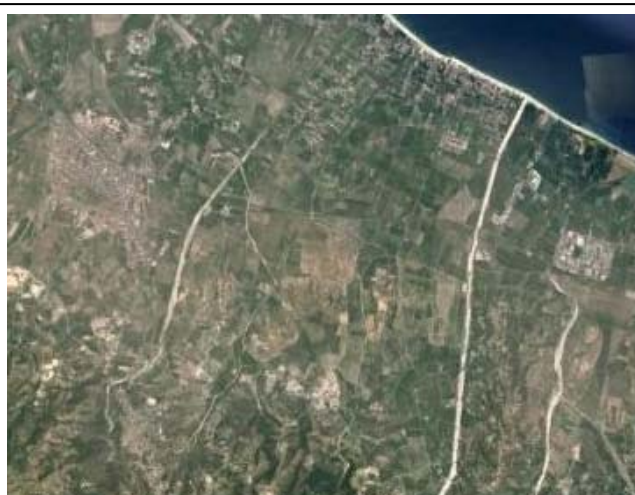
SCHIZZO PLANIMETRICO

COORDINATE

39,5960° N

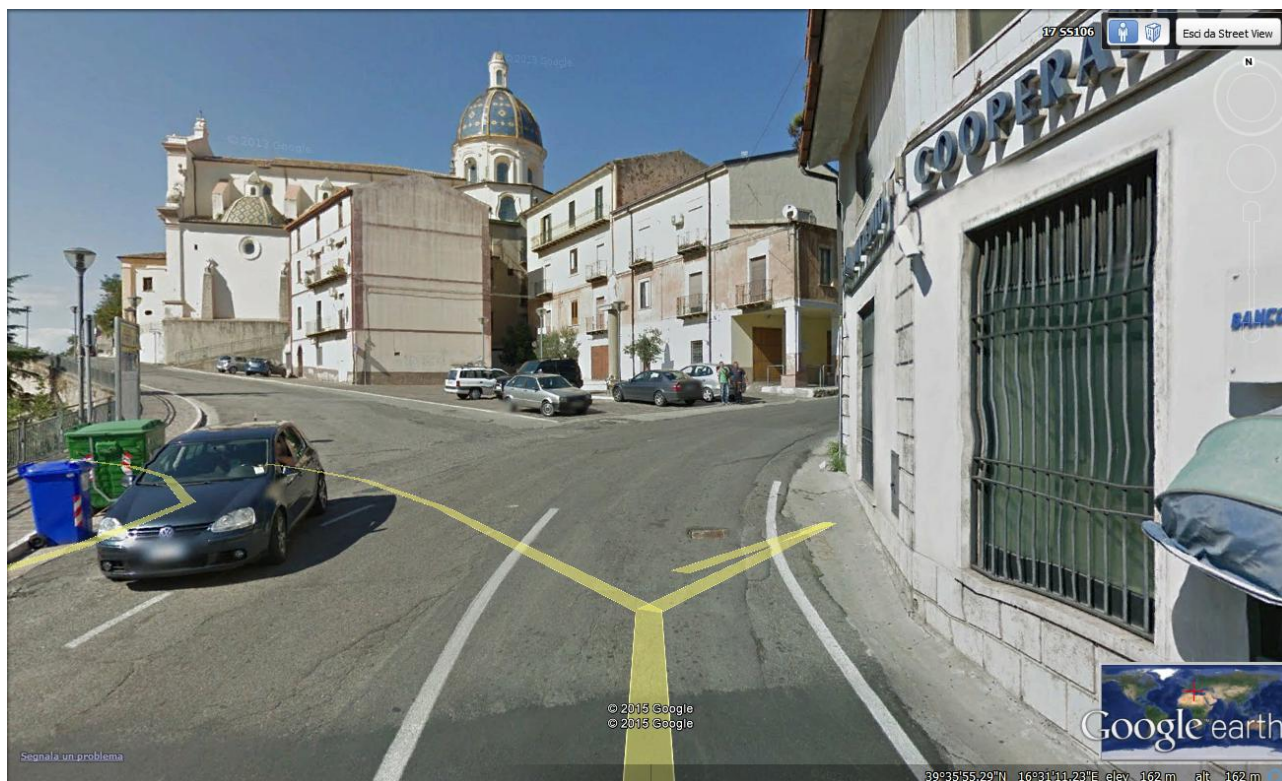
16,5185° E

Quota = 1.103 m s.l.m.



OPERATORE:
Dott. Giovanni Misasi

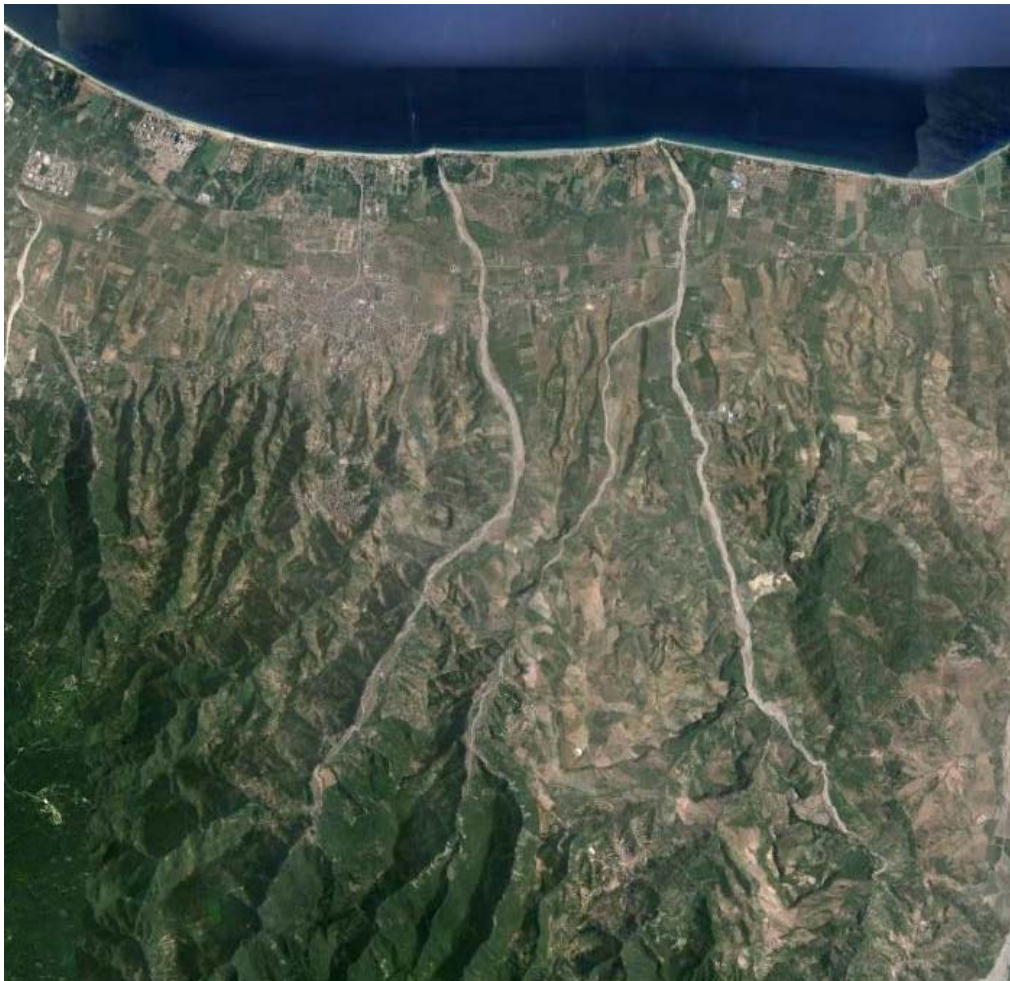
IMMAGINE FOTOGRAFICA



SCHEDA DI INDAGINE FONOMETRICA
ACU 02 - ROSSANO CALABRO

1. Ubicazione

Punto di misura Campionamento	Ubicazione	Lat. 39,5761 Long. 16,6357
	Codice	ACU 02
	Comune	Rossano Calabro
	Regione	Calabria
	Via	Vedi Schede Allegate ACU 02 01-07
	Operatore	Dott. Giovanni Misasi con la Collaborazione dell'Ing. Madeo Giusi
	Data inizio	20/11/2013
	Ora inizio	06.00
	Data fine	27/11/2013
	Ora fine	06.00



2. DATI RILEVATI

PARAMETRI FONOMETRICI RIASSUNTIVI	
Laeq DIURNO (dBA)	/
Laeq NOTTURNO (dBA)	55,7
Laeq 24 ore	/
Laeq settimanale	56,9
SEL	114,7
Scheda Monografica	ACU 02 01

PARAMETRI FONOMETRICI RILEVATI						
Giorno/Ora	Ln1	Ln10	Ln50	Ln90	Ln99	Laeq dB(A)
20/11/2013 6.00	57,6	53,2	50,7	48,4	47,3	51,6
20/11/2013 7.00	58,3	55,6	51,9	50,1	48,6	53,2
20/11/2013 8.00	58,2	54,2	51,6	49,6	48	52,5
20/11/2013 9.00	58,4	53,5	51,2	49,2	47,5	52,8
20/11/2013 10.00	58,7	53,7	51,7	49,9	48,2	52,1
20/11/2013 11.00	63,6	54,5	50,2	48,5	46,7	53,9
20/11/2013 12.00	68,3	57,7	51,2	48,3	46,4	57,0
20/11/2013 13.00	59,3	53,9	50,9	48,7	46,5	52,1
20/11/2013 14.00	59,5	55,4	51,2	48,5	46,7	52,6
20/11/2013 15.00	58,8	54,1	50,6	48,3	46,6	51,8
20/11/2013 16.00	58,6	54,6	51,0	48,5	46,5	52,2
20/11/2013 17.00	63,4	57,3	53,0	50,9	49,2	55,9
20/11/2013 18.00	77,4	73,6	63,8	54,1	51,9	69,1
20/11/2013 19.00	56,8	53,8	51,8	49,8	48,1	52,2
20/11/2013 20.00	68,6	56,3	50,9	48,1	46,3	55,9
20/11/2013 21.00	57,3	53,6	49,4	46,3	44,7	50,8
20/11/2013 22.00	54,6	50,4	46,2	43,3	41,9	47,7
20/11/2013 23.00	62,0	60,1	56,6	49,1	43,1	57,0
21/11/2013 0.00	54,9	50,5	46,5	43,3	41,9	47,8
21/11/2013 1.00	56,9	49,4	44,1	41,4	40,5	46,9
21/11/2013 2.00	67,6	64,3	61,1	56,9	51,3	61,7
21/11/2013 3.00	62,3	59,4	56,3	53,4	52,1	57,1
21/11/2013 4.00	57,1	55,3	52,7	49,6	48,9	53,0
21/11/2013 5.00	56,0	52,3	49,8	48,1	47,1	50,6

PARAMETRI FONOMETRICI RIASSUNTIVI	
Laeq DIURNO (dBA)	54,8
Laeq NOTTURNO (dBA)	58,8
Laeq 24 ore	56,6
Laeq settimanale	56,9
SEL	114,7
Scheda Monografica	ACU 02 02

PARAMETRI FONOMETRICI RILEVATI						
Giorno/Ora	Ln1	Ln10	Ln50	Ln90	Ln99	Laeq dB(A)
21/11/2013 6.00	57,8	53,7	50,8	48,3	47,4	51,7
21/11/2013 7.00	58,4	55,2	52,1	50,2	48,5	53,0
21/11/2013 8.00	58,5	54,1	51,4	49,7	48,1	52,3
21/11/2013 9.00	58,1	53,6	51,1	49,0	47,2	52,9
21/11/2013 10.00	58,6	53,9	51,4	49,8	48,0	52,3
21/11/2013 11.00	63,8	54,3	50,3	48,3	46,6	53,7
21/11/2013 12.00	60,1	54,8	50,7	48,3	46,5	52,4
21/11/2013 13.00	57,4	52,6	50,3	48,1	46,1	51,2
21/11/2013 14.00	59,4	54,1	50,9	48,7	47,1	53,1
21/11/2013 15.00	57,8	53,9	51,0	48,6	46,8	51,9
21/11/2013 16.00	60,1	54,8	51,3	49,2	47,8	52,6
21/11/2013 17.00	63,6	57,9	54,6	51,9	49,9	57,6
21/11/2013 18.00	59,4	55,9	52,6	50,5	49,3	53,8
21/11/2013 19.00	57,2	52,5	49,9	47,9	46,1	50,9
21/11/2013 20.00	64,3	61,2	51,3	48,0	46,0	56,5
21/11/2013 21.00	71,8	67,0	52,1	47,9	45,7	61,7
21/11/2013 22.00	76,8	66,7	53,3	50,1	48,7	63,9
21/11/2013 23.00	73,2	69,4	55,0	51,8	50,0	64,5
22/11/2013 0.00	52,9	51,0	48,7	45,8	44,0	49,0
22/11/2013 1.00	57,3	48,7	45,5	44,1	43,4	47,4
22/11/2013 2.00	49,8	46,1	44,2	42,7	41,9	44,8
22/11/2013 3.00	50,1	46,3	43,8	41,2	39,4	44,5
22/11/2013 4.00	53,9	49,8	47,0	43,6	41,1	47,8
22/11/2013 5.00	67,8	62,5	50,0	48,7	48,0	57,6

PARAMETRI FONOMETRICI RIASSUNTIVI	
Laeq DIURNO (dBA)	57,6
Laeq NOTTURNO (dBA)	59,3
Laeq 24 ore	58,3
Laeq settimanale	56,9
SEL	114,7
Scheda Monografica	ACU 02 03

PARAMETRI FONOMETRICI RILEVATI						
Giorno/Ora	Ln1	Ln10	Ln50	Ln90	Ln99	Laeq dB(A)
22/11/2013 6.00	68,1	65,1	55,3	49,1	47,9	60,5
22/11/2013 7.00	62,0	57,0	53,1	51,3	50,1	55,1
22/11/2013 8.00	68,3	66,1	56,7	52,8	51,3	61,8
22/11/2013 9.00	59,3	55,7	53,3	51,4	50,3	54,0
22/11/2013 10.00	62,8	59,2	53,6	51,4	49,8	55,7
22/11/2013 11.00	64,1	60,1	54,7	52,5	50,8	56,7
22/11/2013 12.00	63,1	58,4	53,7	50,9	49,7	57,0
22/11/2013 13.00	62,5	60,0	54,5	52,6	51,3	56,5
22/11/2013 14.00	67,9	61,5	53,7	51,9	50,7	57,9
22/11/2013 15.00	73,8	56,3	53,2	51,3	49,7	60,5
22/11/2013 16.00	69,4	57,4	53,4	51,6	50,5	57,7
22/11/2013 17.00	59,3	55,3	52,3	50,4	49,3	53,4
22/11/2013 18.00	58,6	54,5	52,1	50,4	49,3	52,8
22/11/2013 19.00	56,2	52,9	51,1	49,4	47,8	51,5
22/11/2013 20.00	70,3	62,4	51,2	48,5	47,2	59,5
22/11/2013 21.00	63,4	61,3	52,6	49,8	48,5	56,6
22/11/2013 22.00	64,2	62,3	58,9	54,1	50,8	59,5
22/11/2013 23.00	75,0	68,7	51,4	48,6	47,5	63,7
23/11/2013 0.00	70,7	62,0	51,0	49,1	48,0	58,3
23/11/2013 1.00	64,9	51,6	48,0	46,6	45,8	52,0
23/11/2013 2.00	73,2	67,4	47,7	45,8	44,6	61,9
23/11/2013 3.00	72,4	64,9	50,8	49,4	48,8	60,1
23/11/2013 4.00	53,6	51,9	49,8	48,2	47,6	50,2
23/11/2013 5.00	54,1	51,8	49,3	48,0	47,5	50,0

PARAMETRI FONOMETRICI RIASSUNTIVI	
Laeq DIURNO (dBA)	60,1
Laeq NOTTURNO (dBA)	55,8
Laeq 24 ore	59,1
Laeq settimanale	56,9
SEL	114,7
Scheda Monografica	ACU 02 04

PARAMETRI FONOMETRICI RILEVATI						
Giorno/Ora	Ln1	Ln10	Ln50	Ln90	Ln99	Laeq dB(A)
23/11/2013 6.00	55,6	51,5	49,4	48,1	47,4	52,1
23/11/2013 7.00	57,6	53,1	50,1	48,1	46,9	51,1
23/11/2013 8.00	73,6	68,5	52,5	48,6	47,1	63,7
23/11/2013 9.00	70,9	59,7	52,6	50,1	48,6	58,2
23/11/2013 10.00	59,4	55,0	52,1	49,8	48,4	53,2
23/11/2013 11.00	59,0	53,9	51,3	49,4	47,8	52,4
23/11/2013 12.00	80,2	65,1	52,0	49,3	47,8	66,3
23/11/2013 13.00	57,8	54,0	51,3	48,9	47,5	52,0
23/11/2013 14.00	69,5	57,2	49,9	47,4	46,1	55,8
23/11/2013 15.00	61,7	53,1	49,7	47,6	46,0	55,9
23/11/2013 16.00	66,3	58,8	50,6	48,1	46,5	56,8
23/11/2013 17.00	62,8	51,8	49,5	47,3	45,5	55,0
23/11/2013 18.00	79,7	65,2	50,3	47,6	45,9	65,9
23/11/2013 19.00	68,9	64,7	52,8	50,6	49,5	59,7
23/11/2013 20.00	69,1	64,4	51,0	49,0	47,8	58,8
23/11/2013 21.00	67,6	66,0	58,3	52,3	51,3	61,3
23/11/2013 22.00	61,7	60,1	56,0	51,5	49,7	57,0
23/11/2013 23.00	57,9	56,2	52,8	49,7	48,2	53,5
24/11/2013 0.00	53,3	51,1	48,9	46,7	45,4	49,3
24/11/2013 1.00	53,3	51,4	49,8	48,6	46,3	50,6
24/11/2013 2.00	58,5	56,8	50,9	48,9	48,3	53,7
24/11/2013 3.00	60,3	57,1	50,8	49,6	48,7	54,1
24/11/2013 4.00	56,5	54,0	50,3	49,5	49,1	51,5
24/11/2013 5.00	67,1	65,8	59,9	51,9	51,3	61,6

PARAMETRI FONOMETRICI RIASSUNTIVI	
Laeq DIURNO (dBA)	54,3
Laeq NOTTURNO (dBA)	48,3
Laeq 24 ore	53,0
Laeq settimanale	56,9
SEL	114,7
Scheda Monografica	ACU 02 05

PARAMETRI FONOMETRICI RILEVATI						
Giorno/Ora	Ln1	Ln10	Ln50	Ln90	Ln99	Laeq dB(A)
24/11/2013 6.00	58,4	56,1	51,8	50,7	50,1	53,4
24/11/2013 7.00	63,2	61,5	56,8	50,8	49,9	58,0
24/11/2013 8.00	67,5	66,6	59,7	54,5	53,4	62,4
24/11/2013 9.00	60,4	54,3	51,0	48,9	47,8	52,4
24/11/2013 10.00	59,8	53,4	50,7	48,7	47,3	53,2
24/11/2013 11.00	60,2	54,2	51,1	49,0	46,9	52,4
24/11/2013 12.00	55,5	52,1	49,9	47,8	45,8	50,5
24/11/2013 13.00	57,8	53,0	48,9	46,4	44,8	50,7
24/11/2013 14.00	53,4	49,3	46,5	44,2	42,9	47,4
24/11/2013 15.00	60,5	56,5	48,1	45,4	43,7	53,3
24/11/2013 16.00	55,4	51,0	48,4	46,1	44,5	49,8
24/11/2013 17.00	55,9	52,7	50,3	47,9	46,2	50,9
24/11/2013 18.00	55,7	52,6	49,8	47,8	45,9	50,6
24/11/2013 19.00	56,1	53,0	51,1	49,2	46,9	51,5
24/11/2013 20.00	54,5	51,4	49,4	47,4	45,8	49,9
24/11/2013 21.00	52,4	50,3	48,2	46,1	44,6	48,6
24/11/2013 22.00	52,8	50,3	47,7	45,4	43,7	48,5
24/11/2013 23.00	56,1	49,8	46,9	44,6	43,1	48,4
25/11/2013 0.00	56,0	49,8	46,3	43,6	42,0	48,3
25/11/2013 1.00	55,3	47,9	44,4	41,9	40,6	48,1
25/11/2013 2.00	48,7	47,3	43,2	41,3	40,5	44,6
25/11/2013 3.00	53,1	48,8	47,8	47,0	46,6	49,4
25/11/2013 4.00	50,3	48,9	47,9	47,1	46,6	49,3
25/11/2013 5.00	51,5	49,5	47,9	47,1	46,5	48,4

PARAMETRI FONOMETRICI RIASSUNTIVI	
Laeq DIURNO (dBA)	56,3
Laeq NOTTURNO (dBA)	56,4
Laeq 24 ore	56,3
Laeq settimanale	56,9
SEL	114,7
Scheda Monografica	ACU 02 06

PARAMETRI FONOMETRICI RILEVATI						
Giorno/Ora	Ln1	Ln10	Ln50	Ln90	Ln99	Laeq dB(A)
25/11/2013 6.00	57,7	52,6	49,6	47,7	46,8	50,7
25/11/2013 7.00	59,6	54,5	51,2	49,1	47,8	52,9
25/11/2013 8.00	56,7	53,0	50,5	48,7	46,8	51,2
25/11/2013 9.00	59,1	54,0	50,6	48,5	47,0	51,9
25/11/2013 10.00	59,6	53,3	50,2	48,2	46,7	54,1
25/11/2013 11.00	59,5	53,9	50,3	48,0	45,9	52,0
25/11/2013 12.00	62,5	54,9	51,8	49,8	48,1	53,6
25/11/2013 13.00	62,6	56,9	52,9	50,6	49,3	54,9
25/11/2013 14.00	63,8	57,7	53,6	51,4	49,9	55,7
25/11/2013 15.00	62,5	55,8	52,9	51,3	50,3	54,6
25/11/2013 16.00	64,5	56,8	53,0	50,9	49,3	56,4
25/11/2013 17.00	68,0	57,1	52,6	50,4	49,1	57,0
25/11/2013 18.00	69,6	59,2	54,3	51,9	50,2	58,5
25/11/2013 19.00	67,3	59,5	54,2	51,4	49,9	57,7
25/11/2013 20.00	71,9	63,1	56,3	53,9	52,6	63,1
25/11/2013 21.00	66,0	56,8	51,8	49,3	48,0	56,0
25/11/2013 22.00	65,7	57,0	51,7	49,0	47,5	55,9
25/11/2013 23.00	64,9	56,7	51,4	48,4	46,9	54,7
26/11/2013 0.00	65,6	55,3	49,6	46,7	45,2	54,8
26/11/2013 1.00	66,3	58,9	50,9	47,3	45,6	56,1
26/11/2013 2.00	69,7	61,3	52,6	47,9	46,1	59,1
26/11/2013 3.00	70,3	60,2	51,6	48,2	46,6	58,7
26/11/2013 4.00	64,6	56,8	51,8	49,5	48,6	55,1
26/11/2013 5.00	61,6	53,9	49,6	47,6	46,6	52,7

PARAMETRI FONOMETRICI RIASSUNTIVI	
Laeq DIURNO (dBA)	52,2
Laeq NOTTURNO (dBA)	55,8
Laeq 24 ore	53,8
Laeq settimanale	56,9
SEL	114,7
Scheda Monografica	ACU 02 07

PARAMETRI FONOMETRICI RILEVATI						
Giorno/Ora	Ln1	Ln10	Ln50	Ln90	Ln99	Laeq dB(A)
26/11/2013 6.00	62,1	54,7	50,7	47,4	46,1	53,2
26/11/2013 7.00	64,4	57,0	52,6	50,4	48,9	55,0
26/11/2013 8.00	59,1	54,7	51,5	49,5	47,6	52,9
26/11/2013 9.00	59,4	54,7	51,0	48,8	47,4	52,3
26/11/2013 10.00	57,8	54,3	50,3	48,1	46,5	51,5
26/11/2013 11.00	57,6	54,0	50,2	47,7	46,1	51,4
26/11/2013 12.00	57,3	54,0	50,4	48,0	46,1	51,4
26/11/2013 13.00	58,8	53,2	50,6	48,7	47,4	51,6
26/11/2013 14.00	57,4	53,4	50,4	48,3	46,8	51,4
26/11/2013 15.00	59,1	53,4	50,2	48,4	47,0	51,7
26/11/2013 16.00	60,0	55,6	51,8	49,4	48,0	53,2
26/11/2013 17.00	60,2	55,7	51,9	49,6	48,1	53,6
26/11/2013 18.00	60,1	54,3	50,4	48,1	46,7	52,7
26/11/2013 19.00	57,2	52,5	49,8	47,6	46,0	50,8
26/11/2013 20.00	55,3	51,1	48,4	45,8	43,9	49,2
26/11/2013 21.00	56,7	50,5	46,4	43,6	42,1	48,3
26/11/2013 22.00	62,9	54,4	48,3	45,0	42,5	52,2
26/11/2013 23.00	58,1	51,0	46,9	43,8	41,5	49,3
27/11/2013 0.00	60,7	52,6	44,5	41,0	39,4	50,8
27/11/2013 1.00	62,3	52,1	44,3	40,3	38,7	63,6
27/11/2013 2.00	61,1	52,5	46,7	45,4	43,4	51,5
27/11/2013 3.00	56,5	51,1	47,5	46,1	45,4	49,3
27/11/2013 4.00	57,7	51,0	47,8	46,5	45,9	50,0
27/11/2013 5.00	52,8	49,1	47,1	46,1	45,5	47,8

3. TABELLE DI SINTESI DEI RISULTATI

ACU_2		
Data	Leq diurno (dBA)	Leq notturno (dBA)
20/11/2013	-	55,7
21/11/2013	54,8	58,8
22/11/2013	57,6	59,3
23/11/2013	60,1	55,8
24/11/2013	54,3	48,3
25/11/2013	56,3	56,4
26/11/2013	52,2	55,8

ACU_2		
Leq settimanale	Valore misurato (dBA)	Confronto con limiti (dBA) DPR 142/2004
Diurno	57,1	
Notturmo	56,7	

PIANO DI ZONIZZAZIONE ACUSTICA PSA SIBARITIDE

RIFERIMENTO:

ACU 02 01

SIMBOLO:

Foto

DATA: 20/11/2013

DESCRIZIONE:

Trovasi in località: **ROSSANO (CS) – Piazza Steri**

ELEMENTI GEODETICI O TOPOGRAFICI

SCHIZZO PLANIMETRICO

COORDINATE

39,5761° N

16,6357° E

Quota = 270 m s.l.m.

OPERATORE:

Dott. Giovanni Misasi

Ing. Giusi Madeo

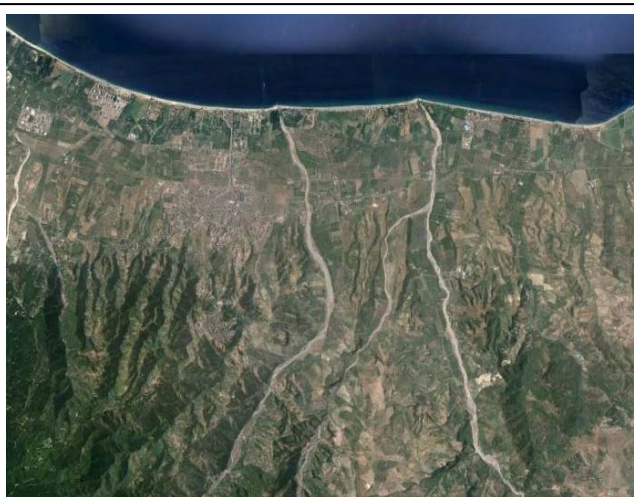


IMMAGINE FOTOGRAFICA



PIANO DI ZONIZZAZIONE ACUSTICA PSA SIBARITIDE

RIFERIMENTO:

ACU 02 02

SIMBOLO:

Foto

DATA: 21/11/2013

DESCRIZIONE:

Trovasi in località: **ROSSANO (CS) – Viale S. Stefano**

ELEMENTI GEODETICI O TOPOGRAFICI

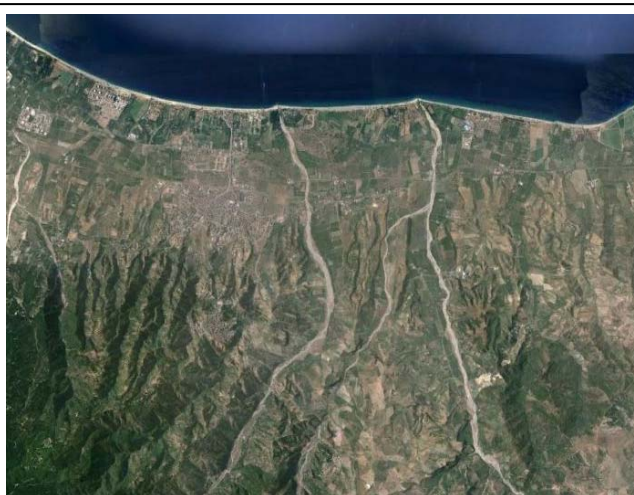
SCHIZZO PLANIMETRICO

COORDINATE

39,5761° N

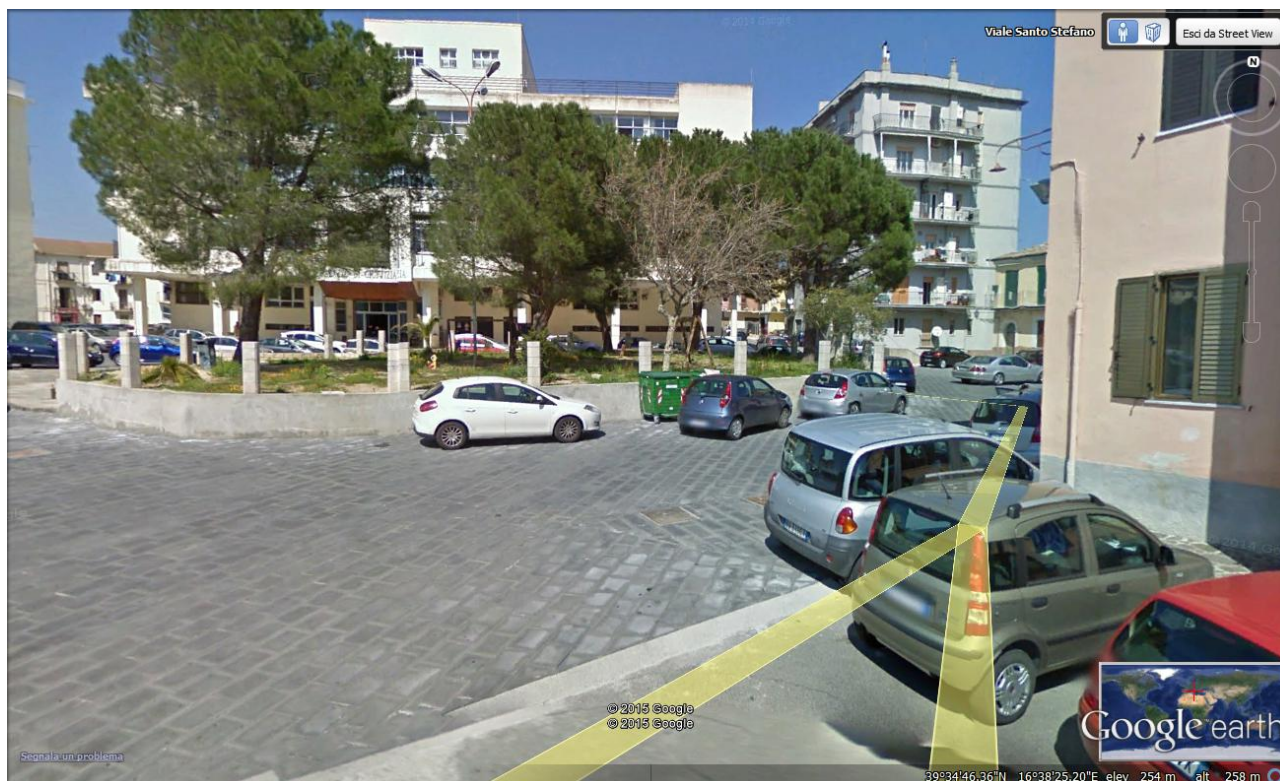
16,6357° E

Quota = 270 m s.l.m.



OPERATORE:
Dott. Giovanni Misasi
Ing. Giusi Madeo

IMMAGINE FOTOGRAFICA



PIANO DI ZONIZZAZIONE ACUSTICA PSA SIBARITIDE

RIFERIMENTO:

ACU 02 03

SIMBOLO:

Foto

DATA: 22/11/2013

DESCRIZIONE:

Trovasi in località: **ROSSANO (CS) – Via XX Settembre**

ELEMENTI GEODETICI O TOPOGRAFICI

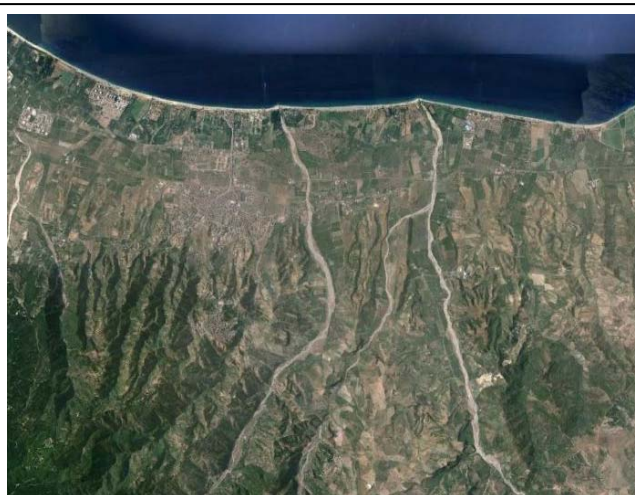
SCHIZZO PLANIMETRICO

COORDINATE

39,5761° N

16,6357° E

Quota = 270 m s.l.m.



OPERATORE:
Dott. Giovanni Misasi
Ing. Giusi Madeo

IMMAGINE FOTOGRAFICA



PIANO DI ZONIZZAZIONE ACUSTICA PSA SIBARITIDE

RIFERIMENTO:

ACU 02 04

SIMBOLO:

Foto

DATA: 23/11/2013

DESCRIZIONE:

Trovasi in località: **ROSSANO (CS) – Via Ippocrate**

ELEMENTI GEODETICI O TOPOGRAFICI

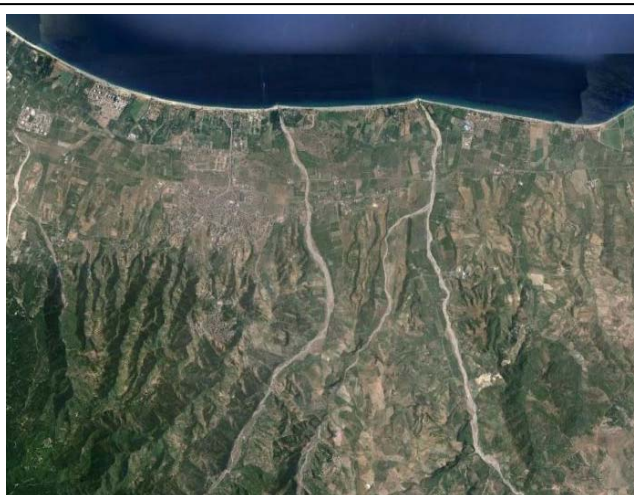
SCHIZZO PLANIMETRICO

COORDINATE

39,5761° N

16,6357° E

Quota = 270 m s.l.m.



OPERATORE:
Dott. Giovanni Misasi
Ing. Giusi Madeo

IMMAGINE FOTOGRAFICA



PIANO DI ZONIZZAZIONE ACUSTICA PSA SIBARITIDE

RIFERIMENTO:

ACU 02 05

SIMBOLO:

Foto

DATA: 24/11/2013

DESCRIZIONE:

Trovasi in località: **ROSSANO (CS) – Via Michele Bianchi**

ELEMENTI GEODETICI O TOPOGRAFICI

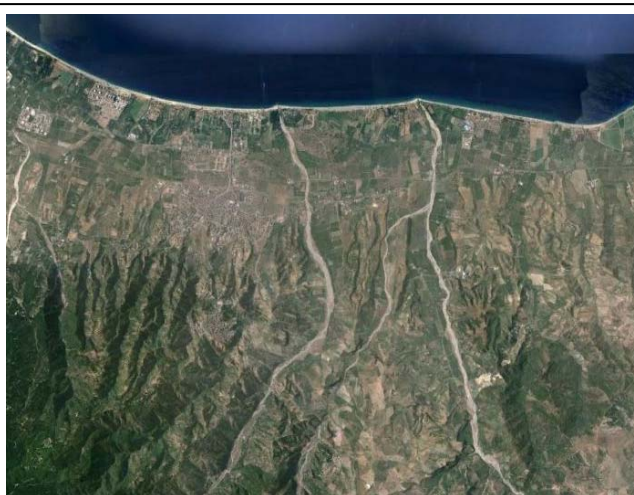
SCHIZZO PLANIMETRICO

COORDINATE

39,5761° N

16,6357° E

Quota = 270 m s.l.m.



OPERATORE:
Dott. Giovanni Misasi
Ing. Giusi Madeo

IMMAGINE FOTOGRAFICA



PIANO DI ZONIZZAZIONE ACUSTICA PSA SIBARITIDE

RIFERIMENTO:

ACU 02 06

SIMBOLO:

Foto

DATA: 25/11/2013

DESCRIZIONE:

Trovasi in località: **ROSSANO (CS) – Viale Regina Margherita**

ELEMENTI GEODETICI O TOPOGRAFICI

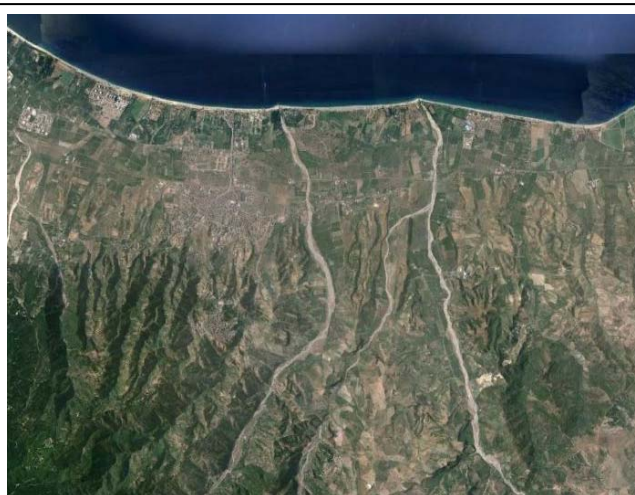
SCHIZZO PLANIMETRICO

COORDINATE

39,5761° N

16,6357° E

Quota = 270 m s.l.m.



OPERATORE:
Dott. Giovanni Misasi
Ing. Giusi Madeo

IMMAGINE FOTOGRAFICA



PIANO DI ZONIZZAZIONE ACUSTICA PSA SIBARITIDE

RIFERIMENTO:

ACU 02 07

SIMBOLO:

Foto

DATA: 26/11/2013

DESCRIZIONE:

Trovasi in località: **ROSSANO (CS) – Viale S. Angelo**

ELEMENTI GEODETICI O TOPOGRAFICI

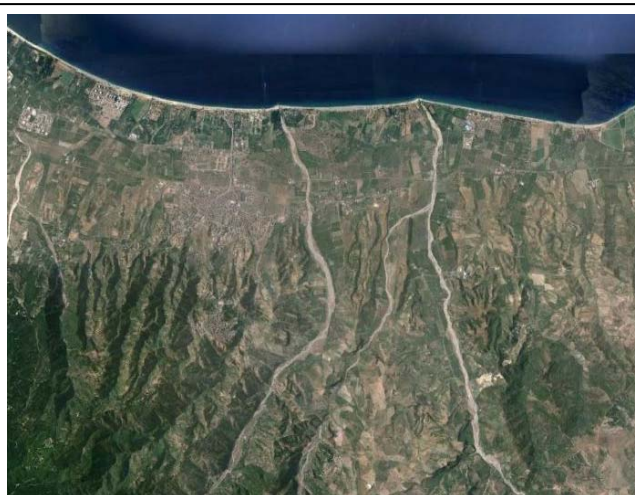
SCHIZZO PLANIMETRICO

COORDINATE

39,5761° N

16,6357° E

Quota = 270 m s.l.m.



OPERATORE:
Dott. Giovanni Misasi
Ing. Giusi Madeo

IMMAGINE FOTOGRAFICA

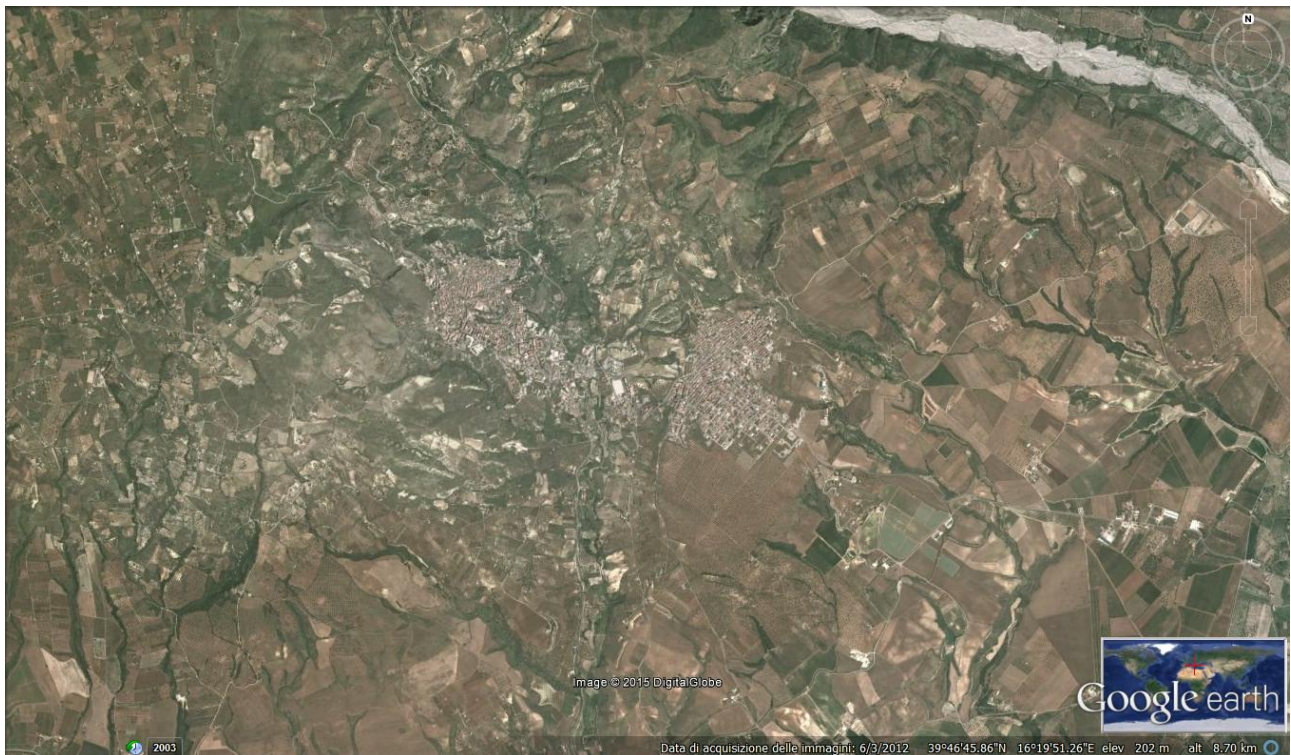


SCHEDA DI INDAGINE FONOMETRICA

Codice Sito: ACU 03 – CASSANO ALLO IONIO (CS)

1. Ubicazione

Punto di misura Campionamento	ubicazione	Lat. 39.8172 Long. 16.2327
	codice	ACU 03
	comune	Cassano Ionio
	Regione	Calabria
	Via	Vedi Schede Allegate ACU 03 01-07
	operatore	Dott. Giovanni Misasi
	data inizio	29/11/2013
	Ora inizio	06.00
	data fine	06/12/2013
	Ora fine	06.00



Codice Sito: ACU 03 – Cassano Ionio (CS)

2. DATI RILEVATI

data	ora inizio	durata (min)	Laeq dB(A)
29/11/2013	06.00	60	
29/11/2013	07.00	60	
29/11/2013	08.00	60	
29/11/2013	09.00	60	63.5
29/11/2013	10.00	60	65.6
29/11/2013	11.00	60	62.3
29/11/2013	12.00	60	64.9
29/11/2013	13.00	60	63.2
29/11/2013	14.00	60	61.0
29/11/2013	15.00	60	63.5
29/11/2013	16.00	60	66
29/11/2013	17.00	60	63.4
29/11/2013	18.00	60	59.9
29/11/2013	19.00	60	58.6
29/11/2013	20.00	60	62.5
29/11/2013	21.00	60	63.4

Leq diurno (dBA) 62.3 Leq/1h max diurno (dBA) 66.0 Leq/1h min diurno (dBA) 58.6
--

a) Tipologia	autostrada <input type="checkbox"/>	s. scorrimento <input type="checkbox"/>	s. quartiere <input type="checkbox"/>	s. locale <input type="checkbox"/>
--------------	-------------------------------------	---	---------------------------------------	------------------------------------

f) Flusso di traffico:	sporadico <input type="checkbox"/>	leggero <input type="checkbox"/>	medio <input type="checkbox"/>	elevato <input checked="" type="checkbox"/>
------------------------	------------------------------------	----------------------------------	--------------------------------	---

Scheda Monografica ACU 03 01

Caratteristiche metereologiche
Temperatura (°C): 18
Velocità (m/s) : 0,9
Umidità relativa (%): 56
Situazione climatica: discreta

data	ora inizio	durata (min)	Laeq dB(A)
29/11/2013	22.00	60	62.1
29/11/2013	23.00	60	58.9
30/11/2013	00.00	60	57.6
30/11/2013	01.00	60	55.4
30/11/2013	02.00	60	56.3
30/11/2013	03.00	60	58.6
30/11/2013	04.00	60	53.5
30/11/2013	05.00	60	55.6

Leq notturno (dBA) 57.4 Leq/1h max notturno (dBA) 62.1 Leq/1h min notturno (dBA) 53.5
--

a) Tipologia	autostrada <input type="checkbox"/>	s. scorrimento <input type="checkbox"/>	s. quartiere <input type="checkbox"/>	s. locale <input type="checkbox"/>
--------------	-------------------------------------	---	---------------------------------------	------------------------------------

f) Flusso di traffico:	sporadico <input type="checkbox"/>	leggero <input checked="" type="checkbox"/>	medio <input type="checkbox"/>	elevato <input type="checkbox"/>
------------------------	------------------------------------	---	--------------------------------	----------------------------------

Caratteristiche metereologiche
Temperatura (°C): 20
Velocità (m/s) : 0,4
Umidità relativa (%): 50
Situazione climatica: discreta

Codice Sito: ACU 03 – Cassano Ionio (CS)

data	ora inizio	durata (min)	Laeq dB(A)
30/11/2013	06.00	60	56.6
30/11/2013	07.00	60	58.9
30/11/2013	08.00	60	62.4
30/11/2013	09.00	60	63.5
30/11/2013	10.00	60	64.5
30/11/2013	11.00	60	63
30/11/2013	12.00	60	61.2
30/11/2013	13.00	60	62.1
30/11/2013	14.00	60	60
30/11/2013	15.00	60	59.8
30/11/2013	16.00	60	63.5
30/11/2013	17.00	60	64.2
30/11/2013	18.00	60	63.4
30/11/2013	19.00	60	62.5
30/11/2013	20.00	60	64.3
30/11/2013	21.00	60	63.2

Leq diurno (dBA) 60.5 Leq/1h max diurno (dBA) 64.5
Leq/1h min diurno (dBA) 56.6

a) Tipologia autostrada s. scorrimento s. quartiere s. locale

f) Flusso di traffico: sporadico leggero medio elevato

Scheda Monografica ACU 03 02

Caratteristiche metereologiche
Temperatura (°C): 27
Velocità (m/s) : 0,5
Umidità relativa (%): 57
Situazione climatica: discreta

data	ora inizio	durata (min)	Laeq dB(A)
30/11/2013	22.00	60	60.1
30/11/2013	23.00	60	59.4
01/12/2013	00.00	60	58.6
01/12/2013	01.00	60	54.6
01/12/2013	02.00	60	57.2
01/12/2013	03.00	60	55.3
01/12/2013	04.00	60	58.9
01/12/2013	05.00	60	59.4

Leq notturno (dBA) 57.4 Leq/1h max notturno (dBA) 60.1
Leq/1h min notturno (dBA) 54.6

a) Tipologia autostrada s. scorrimento s. quartiere s. locale

f) Flusso di traffico: sporadico leggero medio elevato

Caratteristiche metereologiche
Temperatura (°C): 21
Velocità (m/s) : 0,4
Umidità relativa (%): 52
Situazione climatica: discreta

Codice Sito: ACU 03 – Cassano Ionio (CS)

data	ora inizio	durata (min)	Laeq dB(A)
01/12/2013	06.00	60	62.5
01/12/2013	07.00	60	66
01/12/2013	08.00	60	65.3
01/12/2013	09.00	60	64.3
01/12/2013	10.00	60	65.2
01/12/2013	11.00	60	62.1
01/12/2013	12.00	60	59.1
01/12/2013	13.00	60	58.9
01/12/2013	14.00	60	57.6
01/12/2013	15.00	60	63.2
01/12/2013	16.00	60	62.1
01/12/2013	17.00	60	64.2
01/12/2013	18.00	60	59.4
01/12/2013	19.00	60	58.6
01/12/2013	20.00	60	56.3
01/12/2013	21.00	60	57.8

Leq diurno (dBA) 61.2 Leq/1h max diurno (dBA) 66.0
Leq/1h min diurno (dBA) 56.3

a) Tipologia autostrada s. scorrimento s. quartiere s. locale

f) Flusso di traffico: sporadico leggero medio elevato

Scheda Monografica ACU 03 03

Caratteristiche metereologiche
 Temperatura (°C): 26
 Velocità (m/s) : 0,7
 Umidità relativa (%): 58
 Situazione climatica: discreta

data	ora inizio	durata (min)	Laeq dB(A)
01/12/2013	22.00	60	56.8
01/12/2013	23.00	60	62.1
02/12/2013	00.00	60	58.4
02/12/2013	01.00	60	56.3
02/12/2013	02.00	60	55.2
02/12/2013	03.00	60	54.3
02/12/2013	04.00	60	52.3
02/12/2013	05.00	60	53.6

Leq notturno (dBA) 57.2 Leq/1h max notturno (dBA) 62.1
Leq/1h min notturno (dBA) 52.3

a) Tipologia autostrada s. scorrimento s. quartiere s. locale

f) Flusso di traffico: sporadico leggero medio elevato

Caratteristiche metereologiche
 Temperatura (°C): 23
 Velocità (m/s) : 0,6
 Umidità relativa (%): 54
 Situazione climatica: discreta

Codice Sito: ACU 03 – Cassano Ionio (CS)

data	ora inizio	durata (min)	Laeq dB(A)
02/12/2013	06.00	60	54.6
02/12/2013	07.00	60	58.6
02/12/2013	08.00	60	59.4
02/12/2013	09.00	60	62.4
02/12/2013	10.00	60	61.3
02/12/2013	11.00	60	63.4
02/12/2013	12.00	60	64.5
02/12/2013	13.00	60	65.4
02/12/2013	14.00	60	59.7
02/12/2013	15.00	60	58.3
02/12/2013	16.00	60	59.4
02/12/2013	17.00	60	62.4
02/12/2013	18.00	60	63.4
02/12/2013	19.00	60	61.4
02/12/2013	20.00	60	62.5
02/12/2013	21.00	60	58.1

Leq diurno (dBA) 59.8 Leq/1h max diurno (dBA) 65.4
Leq/1h min diurno (dBA) 54.6

a) Tipologia autostrada s. scorrimento s. quartiere s. locale

f) Flusso di traffico: sporadico leggero medio elevato

Scheda Monografica ACU 03 04

Caratteristiche metereologiche
 Temperatura (°C): 28
 Velocità (m/s) : 0,8
 Umidità relativa (%): 56
 Situazione climatica: discreta

data	ora inizio	durata (min)	Laeq dB(A)
02/12/2013	22.00	60	57.1
02/12/2013	23.00	60	56.1
03/12/2013	00.00	60	56.4
03/12/2013	01.00	60	55.2
03/12/2013	02.00	60	55.3
03/12/2013	03.00	60	54.2
03/12/2013	04.00	60	58.9
03/12/2013	05.00	60	59.4

Leq notturno (dBA) 56.7 Leq/1h max notturno (dBA) 59.4
Leq/1h min notturno (dBA) 54.2

a) Tipologia autostrada s. scorrimento s. quartiere s. locale

f) Flusso di traffico: sporadico leggero medio elevato

Caratteristiche metereologiche
 Temperatura (°C): 23
 Velocità (m/s) : 0,5
 Umidità relativa (%): 56
 Situazione climatica: discreta

Codice Sito: ACU 03 – Cassano Ionio (CS)

data	ora inizio	durata (min)	Laeq dB(A)
03/12/2013	06.00	60	59.9
03/12/2013	07.00	60	62.1
03/12/2013	08.00	60	61.6
03/12/2013	09.00	60	64.2
03/12/2013	10.00	60	63.4
03/12/2013	11.00	60	62.5
03/12/2013	12.00	60	61.4
03/12/2013	13.00	60	60
03/12/2013	14.00	60	58.9
03/12/2013	15.00	60	59.4
03/12/2013	16.00	60	59.9
03/12/2013	17.00	60	63.1
03/12/2013	18.00	60	62.1
03/12/2013	19.00	60	54.2
03/12/2013	20.00	60	58.4
03/12/2013	21.00	60	57.2

Leq diurno (dBA) 59.2 Leq/1h max diurno (dBA) 64.2
Leq/1h min diurno (dBA) 54.2

a) Tipologia autostrada s. scorrimento s. quartiere s. locale

f) Flusso di traffico: sporadico leggero medio elevato

Scheda Monografica ACU 03 05

Caratteristiche metereologiche
 Temperatura (°C): 29
 Velocità (m/s) : 0,7
 Umidità relativa (%): 56
 Situazione climatica: discreta

data	ora inizio	durata (min)	Laeq dB(A)
03/12/2013	22.00	60	56.3
03/12/2013	23.00	60	52.1
04/12/2013	00.00	60	53.6
04/12/2013	01.00	60	54.6
04/12/2013	02.00	60	58.7
04/12/2013	03.00	60	57.6
04/12/2013	04.00	60	59.8
04/12/2013	05.00	60	56.4

Leq notturno (dBA) 55.4 Leq/1h max notturno (dBA) 59.8
Leq/1h min notturno (dBA) 52.1

a) Tipologia autostrada s. scorrimento s. quartiere s. locale

f) Flusso di traffico: sporadico leggero medio elevato

Caratteristiche metereologiche
 Temperatura (°C): 27
 Velocità (m/s) : 0,7
 Umidità relativa (%): 54
 Situazione climatica: discreta

Codice Sito: ACU 03 – Cassano Ionio (CS)

data	ora inizio	durata (min)	Laeq dB(A)
05/12/2013	06.00	60	56.4
05/12/2013	07.00	60	55.6
05/12/2013	08.00	60	56.3
05/12/2013	09.00	60	59.4
05/12/2013	10.00	60	62.4
05/12/2013	11.00	60	65.4
05/12/2013	12.00	60	64.2
05/12/2013	13.00	60	63.1
05/12/2013	14.00	60	62.1
05/12/2013	15.00	60	62.4
05/12/2013	16.00	60	63.1
05/12/2013	17.00	60	63.5
05/12/2013	18.00	60	59.4
05/12/2013	19.00	60	58.4
05/12/2013	20.00	60	58.6
05/12/2013	21.00	60	58.3

Leq diurno (dBA) 60.2 Leq/1h max diurno (dBA) 65.4
Leq/1h min diurno (dBA) 55.6

a) Tipologia autostrada s. scorrimento s. quartiere s. locale

f) Flusso di traffico: sporadico leggero medio elevato

Scheda Monografica ACU 03 07

Caratteristiche metereologiche
Temperatura (°C): 28
Velocità (m/s) : 0,7
Umidità relativa (%): 59
Situazione climatica: discreta

data	ora inizio	durata (min)	Laeq dB(A)
05/12/2013	22.00	60	57.2
05/12/2013	23.00	60	56.1
06/12/2013	00.00	60	56.0
06/12/2013	01.00	60	55.9
06/12/2013	02.00	60	55.6
06/12/2013	03.00	60	55.8
06/12/2013	04.00	60	56.2
06/12/2013	05.00	60	56.4

Leq notturno (dBA) 56.6 Leq/1h max notturno (dBA) 57.2
Leq/1h min notturno (dBA) 56.1

a) Tipologia autostrada s. scorrimento s. quartiere s. locale

f) Flusso di traffico: sporadico leggero medio elevato

Caratteristiche metereologiche
Temperatura (°C): 24
Velocità (m/s) : 0,6
Umidità relativa (%): 53
Situazione climatica: discreta

3. TABELLE DI SINTESI DEI RISULTATI

Lamax dB(A)	96.3	Lamin dB(A)	35.6
-------------	------	-------------	------

Laeq settimanale diurno dB(A)	60.6	Laeq settimanale notturno dB(A)	57.2
-------------------------------	------	---------------------------------	------

PIANO DI ZONIZZAZIONE ACUSTICA PSA SIBARITIDE

RIFERIMENTO:

ACU 03 01

SIMBOLO:

Foto

DATA: 29/11/2013

DESCRIZIONE:

Trovasi in località: **CASSANO IONIO (CS) – Via G. Amendola**

ELEMENTI GEODETICI O TOPOGRAFICI

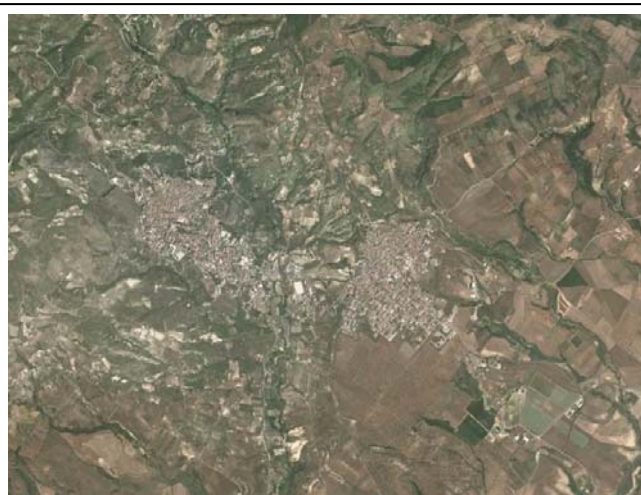
SCHIZZO PLANIMETRICO

COORDINATE

39.8172° N

16.2327° E

Quota = 250 m s.l.m.



OPERATORE:
Dott. Giovanni Misasi

IMMAGINE FOTOGRAFICA



PIANO DI ZONIZZAZIONE ACUSTICA PSA SIBARITIDE

RIFERIMENTO:

ACU 03 02

SIMBOLO:

Foto

DATA: 30/11/2013

DESCRIZIONE:

Trovasi in località: **CASSANO IONIO (CS) – Via IV Novembre**

ELEMENTI GEODETICI O TOPOGRAFICI

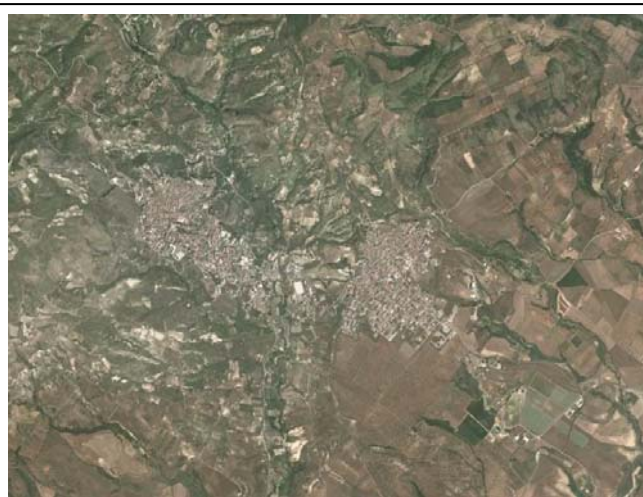
SCHIZZO PLANIMETRICO

COORDINATE

39.8172° N

16.2327° E

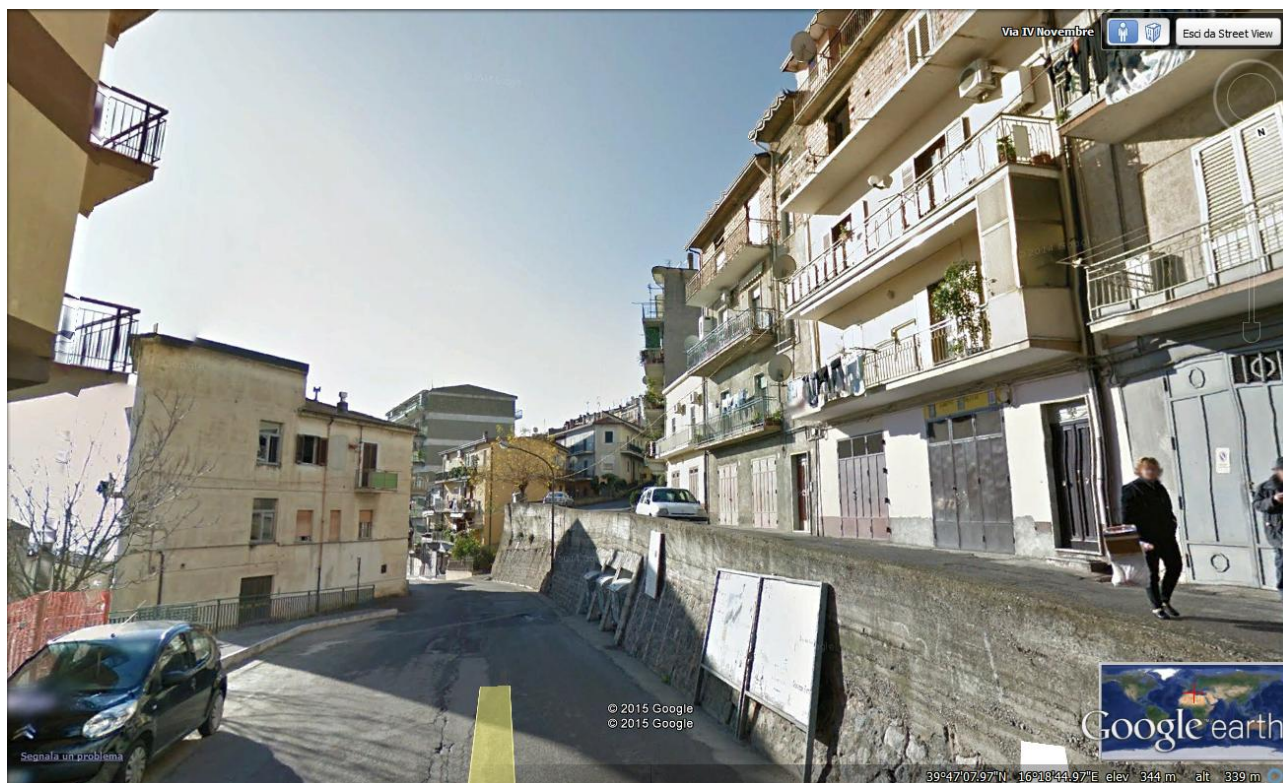
Quota = 250 m s.l.m.



OPERATORE:

Dott. Giovanni Misasi

IMMAGINE FOTOGRAFICA



PIANO DI ZONIZZAZIONE ACUSTICA PSA SIBARITIDE

RIFERIMENTO:

ACU 03 03

SIMBOLO:

Foto

DATA: 01/12/2013

DESCRIZIONE:

Trovasi in località: **CASSANO IONIO (CS) – Via Duomo**

ELEMENTI GEODETICI O TOPOGRAFICI

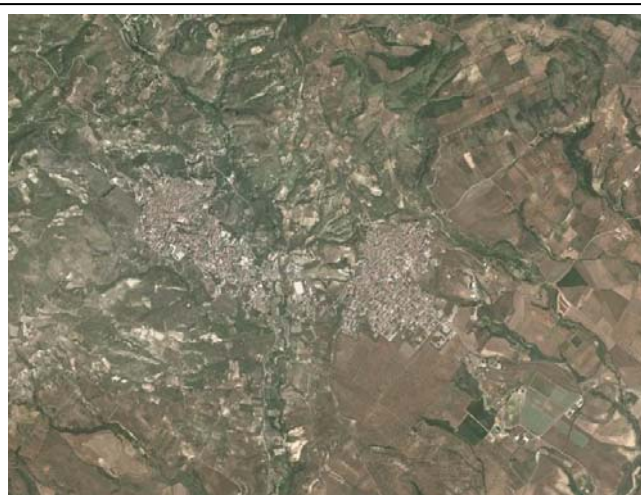
SCHIZZO PLANIMETRICO

COORDINATE

39.8172° N

16.2327° E

Quota = 250 m s.l.m.



OPERATORE:
Dott. Giovanni Misasi

IMMAGINE FOTOGRAFICA



PIANO DI ZONIZZAZIONE ACUSTICA PSA SIBARITIDE

RIFERIMENTO:

ACU 03 04

SIMBOLO:

Foto

DATA: 02/12/2013

DESCRIZIONE:

Trovasi in località: **CASSANO IONIO (CS) – Via Ponchielli (Lauropoli)**

ELEMENTI GEODETICI O TOPOGRAFICI

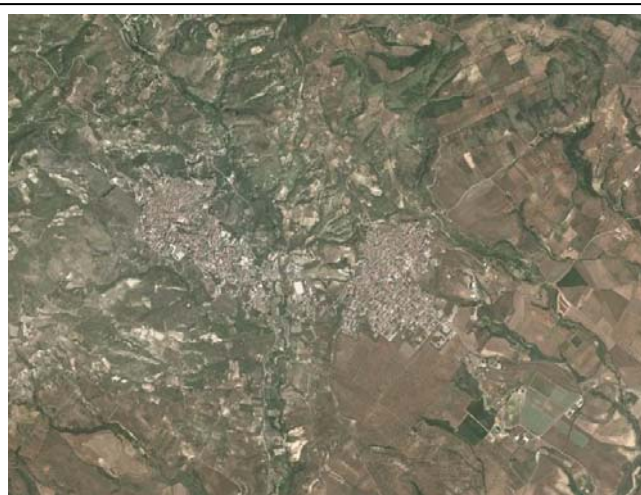
SCHIZZO PLANIMETRICO

COORDINATE

39.8172° N

16.2327° E

Quota = 250 m s.l.m.



OPERATORE:
Dott. Giovanni Misasi

IMMAGINE FOTOGRAFICA



PIANO DI ZONIZZAZIONE ACUSTICA PSA SIBARITIDE

RIFERIMENTO:

ACU 03 05

SIMBOLO:

Foto

DATA: 03/12/2013

DESCRIZIONE:

Trovasi in località: **CASSANO IONIO (CS) – Piazza Roma (Doria)**

ELEMENTI GEODETICI O TOPOGRAFICI

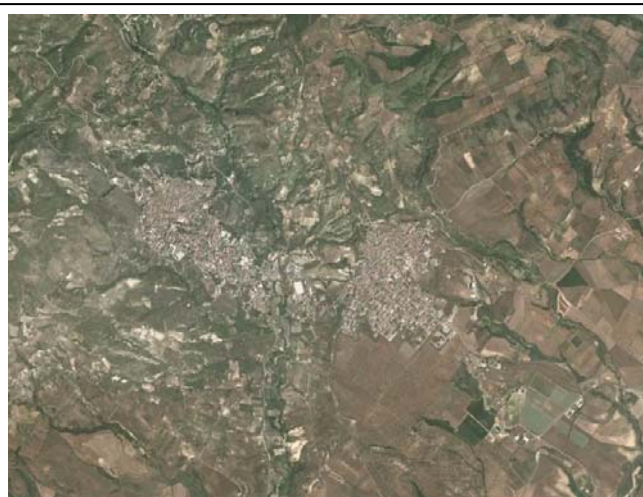
SCHIZZO PLANIMETRICO

COORDINATE

39.8172° N

16.2327° E

Quota = 250 m s.l.m.



OPERATORE:
Dott. Giovanni Misasi

IMMAGINE FOTOGRAFICA



PIANO DI ZONIZZAZIONE ACUSTICA PSA SIBARITIDE

RIFERIMENTO:

ACU 03 06

SIMBOLO:

Foto

DATA: 04/12/2013

DESCRIZIONE:

Trovasi in località: **CASSANO IONIO (CS) – Fraz. Sibari**

ELEMENTI GEODETICI O TOPOGRAFICI

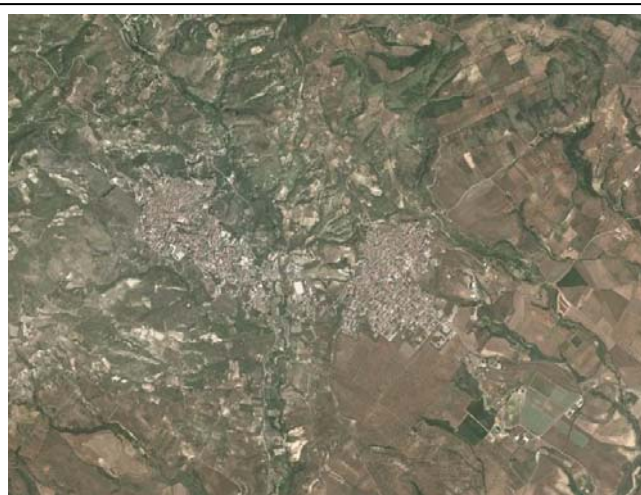
SCHIZZO PLANIMETRICO

COORDINATE

39.8172° N

16.2327° E

Quota = 250 m s.l.m.



OPERATORE:
Dott. Giovanni Misasi

IMMAGINE FOTOGRAFICA



PIANO DI ZONIZZAZIONE ACUSTICA PSA SIBARITIDE

RIFERIMENTO:

ACU 03 07

SIMBOLO:

Foto

DATA: 05/12/2013

DESCRIZIONE:

Trovasi in località: **CASSANO IONIO (CS) – Marina di Sibari**

ELEMENTI GEODETICI O TOPOGRAFICI

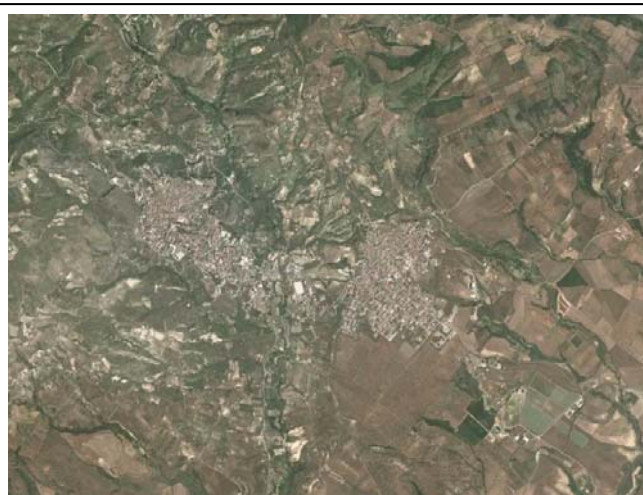
SCHIZZO PLANIMETRICO

COORDINATE

39.8172° N

16.2327° E

Quota = 250 m s.l.m.



OPERATORE:

Dott. Giovanni Misasi

IMMAGINE FOTOGRAFICA

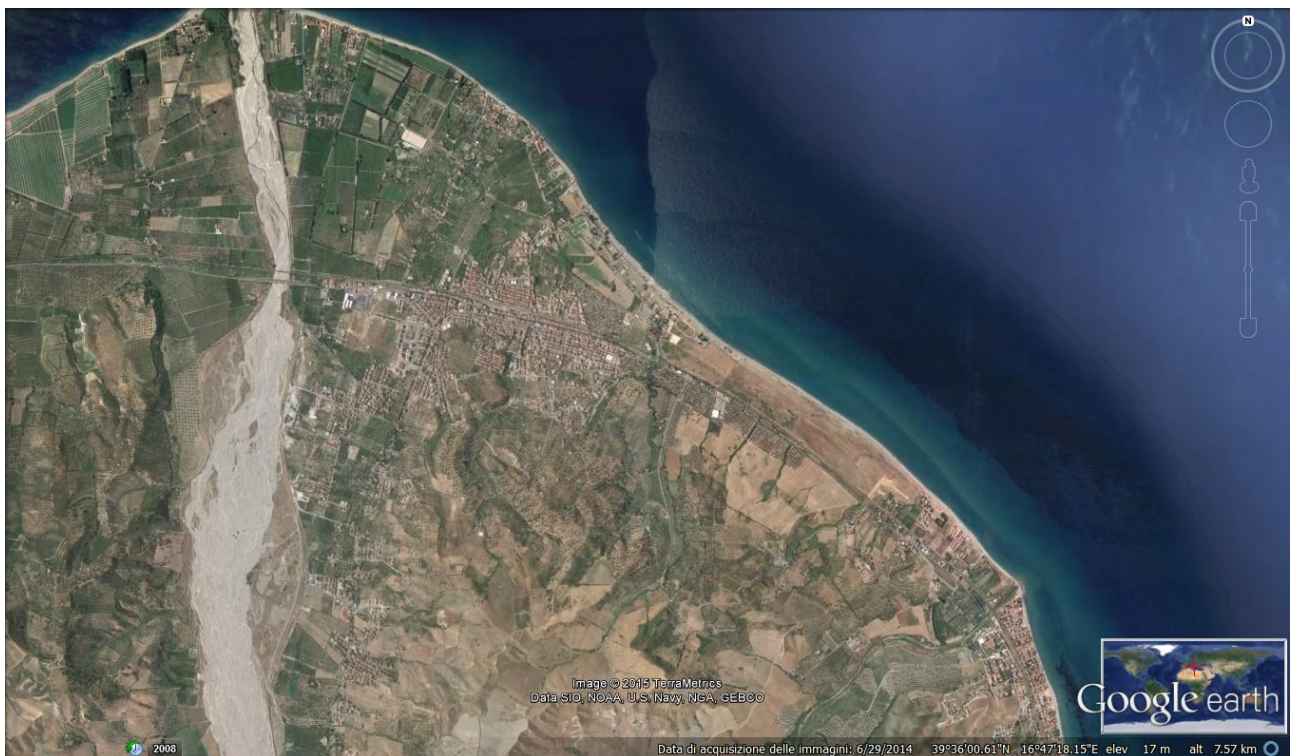


SCHEDA DI INDAGINE FONOMETRICA

Codice Sito: ACU 04 – MIRTO CROSIA (CS)

1. Ubicazione

Punto di misura Campionamento	Ubicazione	Lat. 39,5686 Long. 16,7736
	Codice	ACU 04
	Comune	Mirto Crosia
	Regione	Calabria
	Via	Vedi Schede Allegate ACU 04 01-07
	Operatore	Dott. Giovanni Misasi con la Collaborazione dell'Ing. Madeo Giusi
	Data inizio	09/12/2013
	Ora inizio	06.00
	Data fine	16/12/2013
	Ora fine	06.00



Codice Sito: ACU 04 – Mirto Crosia (CS)

2. DATI RILEVATI

data	ora inizio	durata (min)	Laeq dB(A)
09/12/2013	06.00	60	62,8
09/12/2013	07.00	60	57,6
09/12/2013	08.00	60	59,3
09/12/2013	09.00	60	61,6
09/12/2013	10.00	60	60,6
09/12/2013	11.00	60	57,7
09/12/2013	12.00	60	59
09/12/2013	13.00	60	65,2
09/12/2013	14.00	60	64,5
09/12/2013	15.00	60	64,9
09/12/2013	16.00	60	65,5
09/12/2013	17.00	60	63
09/12/2013	18.00	60	62,6
09/12/2013	19.00	60	57
09/12/2013	20.00	60	59,9
09/12/2013	21.00	60	60,8

Leq diurno (dBA) 62.3 Leq/1h max diurno (dBA) 66.0
Leq/1h min diurno (dBA) 58.6

a) Tipologia autostrada s. scorrimento s. quartiere s. locale

f) Flusso di traffico: sporadico leggero medio elevato

Scheda Monografica ACU 04 01

Caratteristiche metereologiche

Temperatura (°C): 18

Velocità (m/s) : 0,9

Umidità relativa (%): 56

Situazione climatica: discreta

data	ora inizio	durata (min)	Laeq dB(A)
09/12/2013	22.00	60	67,3
09/12/2013	23.00	60	70
10/12/2013	00.00	60	69,2
10/12/2013	01.00	60	59,2
10/12/2013	02.00	60	60,3
10/12/2013	03.00	60	53,8
10/12/2013	04.00	60	55,1
10/12/2013	05.00	60	57,4

Leq notturno (dBA) 57.4 Leq/1h max notturno (dBA) 62.1
Leq/1h min notturno (dBA) 53.5

a) Tipologia autostrada s. scorrimento s. quartiere s. locale

f) Flusso di traffico: sporadico leggero medio elevato

Caratteristiche metereologiche

Temperatura (°C): 20

Velocità (m/s) : 0,4

Umidità relativa (%): 50

Situazione climatica: discreta

Codice Sito: ACU 04 – Mirto Crosia (CS)

data	ora inizio	durata (min)	Laeq dB(A)
10/12/2013	06.00	60	54,3
10/12/2013	07.00	60	58,1
10/12/2013	08.00	60	62,1
10/12/2013	09.00	60	58,5
10/12/2013	10.00	60	57,2
10/12/2013	11.00	60	60,6
10/12/2013	12.00	60	58,4
10/12/2013	13.00	60	57,4
10/12/2013	14.00	60	57,6
10/12/2013	15.00	60	54,6
10/12/2013	16.00	60	64,8
10/12/2013	17.00	60	59,9
10/12/2013	18.00	60	59,1
10/12/2013	19.00	60	60,8
10/12/2013	20.00	60	57,8
10/12/2013	21.00	60	60,4

Leq diurno (dBA) 60.5 Leq/1h max diurno (dBA) 64.5
Leq/1h min diurno (dBA) 56.6

a) Tipologia autostrada s. scorrimento s. quartiere s. locale

f) Flusso di traffico: sporadico leggero medio elevato

Scheda Monografica ACU 04 02

Caratteristiche metereologiche
 Temperatura (°C): 27
 Velocità (m/s) : 0,5
 Umidità relativa (%): 57
 Situazione climatica: discreta

data	ora inizio	durata (min)	Laeq dB(A)
10/12/2013	22.00	60	52,6
10/12/2013	23.00	60	52,4
11/12/2013	00.00	60	58
11/12/2013	01.00	60	57,9
11/12/2013	02.00	60	54,3
11/12/2013	03.00	60	58
11/12/2013	04.00	60	53,6
11/12/2013	05.00	60	52,3

Leq notturno (dBA) 57.4 Leq/1h max notturno (dBA) 60.1
Leq/1h min notturno (dBA) 54.6

a) Tipologia autostrada s. scorrimento s. quartiere s. locale

f) Flusso di traffico: sporadico leggero medio elevato

Caratteristiche metereologiche
 Temperatura (°C): 21
 Velocità (m/s) : 0,4
 Umidità relativa (%): 52
 Situazione climatica: discreta

Codice Sito: ACU 04 – Mirto Crosia (CS)

data	ora inizio	durata (min)	Laeq dB(A)
11/12/2013	06.00	60	54,9
11/12/2013	07.00	60	58,8
11/12/2013	08.00	60	57,1
11/12/2013	09.00	60	60,7
11/12/2013	10.00	60	52,8
11/12/2013	11.00	60	55,5
11/12/2013	12.00	60	55,7
11/12/2013	13.00	60	59,8
11/12/2013	14.00	60	54,3
11/12/2013	15.00	60	55,6
11/12/2013	16.00	60	56,5
11/12/2013	17.00	60	61
11/12/2013	18.00	60	50,4
11/12/2013	19.00	60	58,5
11/12/2013	20.00	60	54,8
11/12/2013	21.00	60	57,9

Leq diurno (dBA) 61.2 Leq/1h max diurno (dBA) 66.0
Leq/1h min diurno (dBA) 56.3

a) Tipologia autostrada s. scorrimento s. quartiere s. locale

f) Flusso di traffico: sporadico leggero medio elevato

Scheda Monografica ACU 04 03

Caratteristiche metereologiche
 Temperatura (°C): 26
 Velocità (m/s) : 0,7
 Umidità relativa (%): 58
 Situazione climatica: discreta

data	ora inizio	durata (min)	Laeq dB(A)
11/12/2013	22.00	60	57,6
11/12/2013	23.00	60	53,8
12/12/2013	00.00	60	57,3
12/12/2013	01.00	60	57,1
12/12/2013	02.00	60	55
12/12/2013	03.00	60	55,7
12/12/2013	04.00	60	55
12/12/2013	05.00	60	58

Leq notturno (dBA) 57.2 Leq/1h max notturno (dBA) 62.1
Leq/1h min notturno (dBA) 52.3

a) Tipologia autostrada s. scorrimento s. quartiere s. locale

f) Flusso di traffico: sporadico leggero medio elevato

Caratteristiche metereologiche
 Temperatura (°C): 23
 Velocità (m/s) : 0,6
 Umidità relativa (%): 54
 Situazione climatica: discreta

Codice Sito: ACU 04 – Mirto Crosia (CS)

data	ora inizio	durata (min)	Laeq dB(A)
12/12/2013	06.00	60	59,8
12/12/2013	07.00	60	55,1
12/12/2013	08.00	60	57,7
12/12/2013	09.00	60	57,7
12/12/2013	10.00	60	55,6
12/12/2013	11.00	60	50,1
12/12/2013	12.00	60	55
12/12/2013	13.00	60	56,3
12/12/2013	14.00	60	59,2
12/12/2013	15.00	60	59,1
12/12/2013	16.00	60	56
12/12/2013	17.00	60	60,1
12/12/2013	18.00	60	56,5
12/12/2013	19.00	60	53,8
12/12/2013	20.00	60	56,8
12/12/2013	21.00	60	59

Leq diurno (dBA) 59.8 Leq/1h max diurno (dBA) 65.4
Leq/1h min diurno (dBA) 54.6

a) Tipologia autostrada s. scorrimento s. quartiere s. locale

f) Flusso di traffico: sporadico leggero medio elevato

Scheda Monografica ACU 04 04

Caratteristiche metereologiche
Temperatura (°C): 28
Velocità (m/s) : 0,8
Umidità relativa (%): 56
Situazione climatica: discreta

data	ora inizio	durata (min)	Laeq dB(A)
12/12/2013	22.00	60	59,2
12/12/2013	23.00	60	58,8
13/12/2013	00.00	60	59,3
13/12/2013	01.00	60	57,4
13/12/2013	02.00	60	56,3
13/12/2013	03.00	60	64,2
13/12/2013	04.00	60	59,6
13/12/2013	05.00	60	63,1

Leq notturno (dBA) 56.7 Leq/1h max notturno (dBA) 59.4
Leq/1h min notturno (dBA) 54.2

a) Tipologia autostrada s. scorrimento s. quartiere s. locale

f) Flusso di traffico: sporadico leggero medio elevato

Caratteristiche metereologiche
Temperatura (°C): 23
Velocità (m/s) : 0,5
Umidità relativa (%): 56
Situazione climatica: discreta

Codice Sito: ACU 04 – Mirto Crosia (CS)

data	ora inizio	durata (min)	Laeq dB(A)
13/12/2013	06.00	60	66,1
13/12/2013	07.00	60	67,6
13/12/2013	08.00	60	68,8
13/12/2013	09.00	60	64,7
13/12/2013	10.00	60	61,3
13/12/2013	11.00	60	59,3
13/12/2013	12.00	60	58,1
13/12/2013	13.00	60	57,9
13/12/2013	14.00	60	59,8
13/12/2013	15.00	60	57,5
13/12/2013	16.00	60	58,1
13/12/2013	17.00	60	59,2
13/12/2013	18.00	60	58,2
13/12/2013	19.00	60	56,3
13/12/2013	20.00	60	56
13/12/2013	21.00	60	60,1

Leq diurno (dBA) 59.2 Leq/1h max diurno (dBA) 64.2
Leq/1h min diurno (dBA) 54.2

a) Tipologia autostrada s. scorrimento s. quartiere s. locale

f) Flusso di traffico: sporadico leggero medio elevato

Scheda Monografica ACU 04 05

Caratteristiche metereologiche
Temperatura (°C): 29
Velocità (m/s) : 0,7
Umidità relativa (%): 56
Situazione climatica: discreta

data	ora inizio	durata (min)	Laeq dB(A)
13/12/2013	22.00	60	59,4
13/12/2013	23.00	60	59,5
14/12/2013	00.00	60	60,2
14/12/2013	01.00	60	58,2
14/12/2013	02.00	60	59,1
14/12/2013	03.00	60	59,8
14/12/2013	04.00	60	59,4
14/12/2013	05.00	60	56,9

Leq notturno (dBA) 55.4 Leq/1h max notturno (dBA) 59.8
Leq/1h min notturno (dBA) 52.1

a) Tipologia autostrada s. scorrimento s. quartiere s. locale

f) Flusso di traffico: sporadico leggero medio elevato

Caratteristiche metereologiche
Temperatura (°C): 27
Velocità (m/s) : 0,7
Umidità relativa (%): 54
Situazione climatica: discreta

Codice Sito: ACU 04 – Mirto Crosia (CS)

data	ora inizio	durata (min)	Laeq dB(A)
14/12/2013	06.00	60	57,6
14/12/2013	07.00	60	63,8
14/12/2013	08.00	60	59,5
14/12/2013	09.00	60	63,1
14/12/2013	10.00	60	61,4
14/12/2013	11.00	60	59,8
14/12/2013	12.00	60	59,4
14/12/2013	13.00	60	66,4
14/12/2013	14.00	60	59,5
14/12/2013	15.00	60	60,8
14/12/2013	16.00	60	59,9
14/12/2013	17.00	60	59,5
14/12/2013	18.00	60	59,8
14/12/2013	19.00	60	60,8
14/12/2013	20.00	60	59,8
14/12/2013	21.00	60	59,2

Leq diurno (dBA) 60.7 Leq/1h max diurno (dBA) 66.3
Leq/1h min diurno (dBA) 55.2

a) Tipologia autostrada s. scorrimento s. quartiere s. locale

f) Flusso di traffico: sporadico leggero medio elevato

Scheda Monografica ACU 04 06

Caratteristiche metereologiche
 Temperatura (°C): 27
 Velocità (m/s) : 0,7
 Umidità relativa (%): 56
 Situazione climatica: discreta

data	ora inizio	durata (min)	Laeq dB(A)
14/12/2013	22.00	60	61
14/12/2013	23.00	60	60,6
15/12/2013	00.00	60	62,5
15/12/2013	01.00	60	61
15/12/2013	02.00	60	60,4
15/12/2013	03.00	60	61,7
15/12/2013	04.00	60	59,7
15/12/2013	05.00	60	60,2

Leq notturno (dBA) 59.8 Leq/1h max notturno (dBA) 62.4
Leq/1h min notturno (dBA) 56.7

a) Tipologia autostrada s. scorrimento s. quartiere s. locale

f) Flusso di traffico: sporadico leggero medio elevato

Caratteristiche metereologiche
 Temperatura (°C): 24
 Velocità (m/s) : 0,4
 Umidità relativa (%): 56
 Situazione climatica: discreta

Codice Sito: ACU 04 – Mirto Crosia (CS)

data	ora inizio	durata (min)	Laeq dB(A)
15/12/2013	06.00	60	60,3
15/12/2013	07.00	60	60
15/12/2013	08.00	60	60,5
15/12/2013	09.00	60	62,5
15/12/2013	10.00	60	67,4
15/12/2013	11.00	60	60,4
15/12/2013	12.00	60	60,9
15/12/2013	13.00	60	59,6
15/12/2013	14.00	60	59,6
15/12/2013	15.00	60	59,1
15/12/2013	16.00	60	63,9
15/12/2013	17.00	60	62,5
15/12/2013	18.00	60	59,6
15/12/2013	19.00	60	61,1
15/12/2013	20.00	60	62,2
15/12/2013	21.00	60	60,8

Leq diurno (dBA) 60.2 Leq/1h max diurno (dBA) 65.4
Leq/1h min diurno (dBA) 55.6

a) Tipologia autostrada s. scorrimento s. quartiere s. locale

f) Flusso di traffico: sporadico leggero medio elevato

Scheda Monografica ACU 04 07

Caratteristiche metereologiche
Temperatura (°C): 28
Velocità (m/s) : 0,7
Umidità relativa (%): 59
Situazione climatica: discreta

data	ora inizio	durata (min)	Laeq dB(A)
15/12/2013	22.00	60	60,7
15/12/2013	23.00	60	60,4
16/12/2013	00.00	60	61,2
16/12/2013	01.00	60	59,3
16/12/2013	02.00	60	60,4
16/12/2013	03.00	60	61
16/12/2013	04.00	60	63,2
16/12/2013	05.00	60	59,6

Leq notturno (dBA) 56.6 Leq/1h max notturno (dBA) 57.2
Leq/1h min notturno (dBA) 56.1

a) Tipologia autostrada s. scorrimento s. quartiere s. locale

f) Flusso di traffico: sporadico leggero medio elevato

Caratteristiche metereologiche
Temperatura (°C): 24
Velocità (m/s) : 0,6
Umidità relativa (%): 53
Situazione climatica: discreta

3. TABELLE DI SINTESI DEI RISULTATI

Lamax dB(A)	96.3	Lamin dB(A)	35.6
-------------	------	-------------	------

Laeq settimanale diurno dB(A)	60.6	Laeq settimanale notturno dB(A)	57.2
-------------------------------	------	---------------------------------	------

PIANO DI ZONIZZAZIONE ACUSTICA PSA SIBARITIDE

RIFERIMENTO:

ACU 04 01

SIMBOLO:

Foto

DATA: 09/12/2013

DESCRIZIONE:

Trovasi in località: **MIRTO CROSIA (CS) – Via Piave**

ELEMENTI GEODETICI O TOPOGRAFICI

SCHIZZO PLANIMETRICO

COORDINATE

39,5686° N

16,7736° E

Quota = 230 m s.l.m.



OPERATORE:

Dott. Giovanni Misasi

Ing. Giusi Madeo

IMMAGINE FOTOGRAFICA



PIANO DI ZONIZZAZIONE ACUSTICA PSA SIBARITIDE

RIFERIMENTO:

ACU 04 02

SIMBOLO:

Foto

DATA: 10/12/2013

DESCRIZIONE:

Trovasi in località: **MIRTO CROSIA (CS) – Via Roma**

ELEMENTI GEODETICI O TOPOGRAFICI

SCHIZZO PLANIMETRICO

COORDINATE

39,5686° N

16,7736° E

Quota = 230 m s.l.m.



OPERATORE:
Dott. Giovanni Misasi
Ing. Giusi Madeo

IMMAGINE FOTOGRAFICA



PIANO DI ZONIZZAZIONE ACUSTICA PSA SIBARITIDE

RIFERIMENTO:

ACU 04 03

SIMBOLO:

Foto

DATA: 11/12/2013

DESCRIZIONE:

Trovasi in località: **MIRTO CROSIA (CS) – Via dei Trionfi**

ELEMENTI GEODETICI O TOPOGRAFICI

SCHIZZO PLANIMETRICO

COORDINATE

39,5686° N

16,7736° E

Quota = 230 m s.l.m.

OPERATORE:

Dott. Giovanni Misasi

Ing. Giusi Madeo



IMMAGINE FOTOGRAFICA



PIANO DI ZONIZZAZIONE ACUSTICA PSA SIBARITIDE

RIFERIMENTO:

ACU 04 04

SIMBOLO:

Foto

DATA: 12/12/2013

DESCRIZIONE:

Trovasi in località: **MIRTO CROSIA (CS) – Via Nazionale**

ELEMENTI GEODETICI O TOPOGRAFICI

SCHIZZO PLANIMETRICO

COORDINATE

39,5686° N

16,7736° E

Quota = 230 m s.l.m.



OPERATORE:
Dott. Giovanni Misasi
Ing. Giusi Madeo

IMMAGINE FOTOGRAFICA



PIANO DI ZONIZZAZIONE ACUSTICA PSA SIBARITIDE

RIFERIMENTO:

ACU 04 05

SIMBOLO:

Foto

DATA: 13/12/2013

DESCRIZIONE:

Trovasi in località: **MIRTO CROSIA (CS) – Via Francia**

ELEMENTI GEODETICI O TOPOGRAFICI

SCHIZZO PLANIMETRICO

COORDINATE

39,5686° N

16,7736° E

Quota = 230 m s.l.m.



OPERATORE:

Dott. Giovanni Misasi

Ing. Giusi Madeo

IMMAGINE FOTOGRAFICA



PIANO DI ZONIZZAZIONE ACUSTICA PSA SIBARITIDE

RIFERIMENTO:

ACU 04 06

SIMBOLO:

Foto

DATA: 14/12/2013

DESCRIZIONE:

Trovasi in località: **MIRTO CROSIA (CS) – Viale dell'arte**

ELEMENTI GEODETICI O TOPOGRAFICI

SCHIZZO PLANIMETRICO

COORDINATE

39,5686° N

16,7736° E

Quota = 230 m s.l.m.



OPERATORE:
Dott. Giovanni Misasi
Ing. Giusi Madeo

IMMAGINE FOTOGRAFICA



PIANO DI ZONIZZAZIONE ACUSTICA PSA SIBARITIDE

RIFERIMENTO:

ACU 04 07

SIMBOLO:

Foto

DATA: 15/12/2013

DESCRIZIONE:

Trovasi in località: **MIRTO CROSIA (CS) – Viale Kennedy**

ELEMENTI GEODETICI O TOPOGRAFICI

SCHIZZO PLANIMETRICO

COORDINATE

39,5686° N

16,7736° E

Quota = 230 m s.l.m.

OPERATORE:

Dott. Giovanni Misasi

Ing. Giusi Madeo



IMMAGINE FOTOGRAFICA



SCHEDA DI INDAGINE FONOMETRICA

Codice Sito: ACU 05 – CALOPEZZATI (CS)

1. Ubicazione

Punto di misura Campionamento	ubicazione	Lat. 39.5612 Long. 16.8018
	codice	ACU 05
	comune	Calopezzati
	Regione	Calabria
	Via	Vedi Schede Allegate ACU 05 01-07
	operatore	Dott. Giovanni Misasi
	data inizio	09/12/2013
	Ora inizio	06.00
	data fine	16/12/2013
	Ora fine	06.00



Codice Sito: ACU 05 – Calopezzati (CS)

2. DATI RILEVATI

data	ora inizio	durata (min)	Laeq dB(A)
09/12/2013	06.00	60	50,9
09/12/2013	07.00	60	51,7
09/12/2013	08.00	60	55,6
09/12/2013	09.00	60	57,3
09/12/2013	10.00	60	57,1
09/12/2013	11.00	60	55,3
09/12/2013	12.00	60	55,8
09/12/2013	13.00	60	53,7
09/12/2013	14.00	60	50,2
09/12/2013	15.00	60	54,3
09/12/2013	16.00	60	56,5
09/12/2013	17.00	60	56,6
09/12/2013	18.00	60	54,5
09/12/2013	19.00	60	58
09/12/2013	20.00	60	55,7
09/12/2013	21.00	60	52,3

Leq diurno (dBA) 62.3 Leq/1h max diurno (dBA) 66.0
Leq/1h min diurno (dBA) 58.6

a) Tipologia autostrada s. scorrimento s. quartiere s. locale

f) Flusso di traffico: sporadico leggero medio elevato

Scheda Monografica ACU 05 01

Caratteristiche metereologiche
Temperatura (°C): 18
Velocità (m/s) : 0,9
Umidità relativa (%): 56
Situazione climatica: discreta

data	ora inizio	durata (min)	Laeq dB(A)
09/12/2013	22.00	60	53,4
09/12/2013	23.00	60	53,9
10/12/2013	00.00	60	53,7
10/12/2013	01.00	60	56,4
10/12/2013	02.00	60	53,6
10/12/2013	03.00	60	54,6
10/12/2013	04.00	60	53,8
10/12/2013	05.00	60	53,8

Leq notturno (dBA) 57.4 Leq/1h max notturno (dBA) 62.1
Leq/1h min notturno (dBA) 53.5

a) Tipologia autostrada s. scorrimento s. quartiere s. locale

f) Flusso di traffico: sporadico leggero medio elevato

Caratteristiche metereologiche
Temperatura (°C): 20
Velocità (m/s) : 0,4
Umidità relativa (%): 50
Situazione climatica: discreta

Codice Sito: ACU 05 – Calopezzati (CS)

data	ora inizio	durata (min)	Laeq dB(A)
10/12/2013	06.00	60	53,8
10/12/2013	07.00	60	52,9
10/12/2013	08.00	60	57,7
10/12/2013	09.00	60	53,1
10/12/2013	10.00	60	52,5
10/12/2013	11.00	60	53,8
10/12/2013	12.00	60	52,9
10/12/2013	13.00	60	53,9
10/12/2013	14.00	60	54,8
10/12/2013	15.00	60	54,4
10/12/2013	16.00	60	53,9
10/12/2013	17.00	60	56,7
10/12/2013	18.00	60	57,3
10/12/2013	19.00	60	57,2
10/12/2013	20.00	60	54,1
10/12/2013	21.00	60	58,3

Leq diurno (dBA) 60.5 Leq/1h max diurno (dBA) 64.5
Leq/1h min diurno (dBA) 56.6

a) Tipologia autostrada s. scorrimento s. quartiere s. locale

f) Flusso di traffico: sporadico leggero medio elevato

Scheda Monografica ACU 05 02

Caratteristiche metereologiche
Temperatura (°C): 27
Velocità (m/s) : 0,5
Umidità relativa (%): 57
Situazione climatica: discreta

data	ora inizio	durata (min)	Laeq dB(A)
10/12/2013	22.00	60	55,8
10/12/2013	23.00	60	56,7
11/12/2013	00.00	60	62,7
11/12/2013	01.00	60	73,7
11/12/2013	02.00	60	55,4
11/12/2013	03.00	60	54,9
11/12/2013	04.00	60	57,5
11/12/2013	05.00	60	58,8

Leq notturno (dBA) 57.4 Leq/1h max notturno (dBA) 60.1
Leq/1h min notturno (dBA) 54.6

a) Tipologia autostrada s. scorrimento s. quartiere s. locale

f) Flusso di traffico: sporadico leggero medio elevato

Caratteristiche metereologiche
Temperatura (°C): 21
Velocità (m/s) : 0,4
Umidità relativa (%): 52
Situazione climatica: discreta

Codice Sito: ACU 05 – Calopezzati (CS)

data	ora inizio	durata (min)	Laeq dB(A)
11/12/2013	06.00	60	55
11/12/2013	07.00	60	59,4
11/12/2013	08.00	60	54,6
11/12/2013	09.00	60	56,1
11/12/2013	10.00	60	58,6
11/12/2013	11.00	60	57
11/12/2013	12.00	60	57,3
11/12/2013	13.00	60	58,4
11/12/2013	14.00	60	56,1
11/12/2013	15.00	60	55,4
11/12/2013	16.00	60	58,4
11/12/2013	17.00	60	57,3
11/12/2013	18.00	60	56,9
11/12/2013	19.00	60	53,4
11/12/2013	20.00	60	57,5
11/12/2013	21.00	60	60,4

Leq diurno (dBA) 61.2 Leq/1h max diurno (dBA) 66.0
Leq/1h min diurno (dBA) 56.3

a) Tipologia autostrada s. scorrimento s. quartiere s. locale

f) Flusso di traffico: sporadico leggero medio elevato

Scheda Monografica ACU 05 03

Caratteristiche metereologiche
 Temperatura (°C): 26
 Velocità (m/s) : 0,7
 Umidità relativa (%): 58
 Situazione climatica: discreta

data	ora inizio	durata (min)	Laeq dB(A)
11/12/2013	22.00	60	60,9
11/12/2013	23.00	60	58,7
12/12/2013	00.00	60	57,3
12/12/2013	01.00	60	59
12/12/2013	02.00	60	59,4
12/12/2013	03.00	60	57,7
12/12/2013	04.00	60	57,7
12/12/2013	05.00	60	59,3

Leq notturno (dBA) 57.2 Leq/1h max notturno (dBA) 62.1
Leq/1h min notturno (dBA) 52.3

a) Tipologia autostrada s. scorrimento s. quartiere s. locale

f) Flusso di traffico: sporadico leggero medio elevato

Caratteristiche metereologiche
 Temperatura (°C): 23
 Velocità (m/s) : 0,6
 Umidità relativa (%): 54
 Situazione climatica: discreta

Codice Sito: ACU 05 – Calopezzati (CS)

data	ora inizio	durata (min)	Laeq dB(A)
12/12/2013	06.00	60	60,1
12/12/2013	07.00	60	60,1
12/12/2013	08.00	60	58,4
12/12/2013	09.00	60	58,4
12/12/2013	10.00	60	60,1
12/12/2013	11.00	60	59,2
12/12/2013	12.00	60	58,3
12/12/2013	13.00	60	58,6
12/12/2013	14.00	60	64,5
12/12/2013	15.00	60	60,1
12/12/2013	16.00	60	59,8
12/12/2013	17.00	60	60,2
12/12/2013	18.00	60	60,2
12/12/2013	19.00	60	57,3
12/12/2013	20.00	60	59,1
12/12/2013	21.00	60	60,7

Leq diurno (dBA) 59.8 Leq/1h max diurno (dBA) 65.4
Leq/1h min diurno (dBA) 54.6

a) Tipologia autostrada s. scorrimento s. quartiere s. locale

f) Flusso di traffico: sporadico leggero medio elevato

Scheda Monografica ACU 05 04

Caratteristiche metereologiche
Temperatura (°C): 28
Velocità (m/s) : 0,8
Umidità relativa (%): 56
Situazione climatica: discreta

data	ora inizio	durata (min)	Laeq dB(A)
12/12/2013	22.00	60	59,1
12/12/2013	23.00	60	59,7
13/12/2013	00.00	60	59,3
13/12/2013	01.00	60	61
13/12/2013	02.00	60	59,8
13/12/2013	03.00	60	59,3
13/12/2013	04.00	60	58,6
13/12/2013	05.00	60	59,6

Leq notturno (dBA) 56.7 Leq/1h max notturno (dBA) 59.4
Leq/1h min notturno (dBA) 54.2

a) Tipologia autostrada s. scorrimento s. quartiere s. locale

f) Flusso di traffico: sporadico leggero medio elevato

Caratteristiche metereologiche
Temperatura (°C): 23
Velocità (m/s) : 0,5
Umidità relativa (%): 56
Situazione climatica: discreta

Codice Sito: ACU 05 – Calopezzati (CS)

data	ora inizio	durata (min)	Laeq dB(A)
13/12/2013	06.00	60	61,9
13/12/2013	07.00	60	60,8
13/12/2013	08.00	60	58,5
13/12/2013	09.00	60	60,1
13/12/2013	10.00	60	60,2
13/12/2013	11.00	60	59,8
13/12/2013	12.00	60	63,4
13/12/2013	13.00	60	61
13/12/2013	14.00	60	58,2
13/12/2013	15.00	60	59,2
13/12/2013	16.00	60	60,4
13/12/2013	17.00	60	59,9
13/12/2013	18.00	60	60,2
13/12/2013	19.00	60	59,2
13/12/2013	20.00	60	59,1
13/12/2013	21.00	60	60,6

Leq diurno (dBA) 59.2 Leq/1h max diurno (dBA) 64.2
Leq/1h min diurno (dBA) 54.2

a) Tipologia autostrada s. scorrimento s. quartiere s. locale

f) Flusso di traffico: sporadico leggero medio elevato

Scheda Monografica ACU 05 05

Caratteristiche metereologiche
Temperatura (°C): 29
Velocità (m/s) : 0,7
Umidità relativa (%): 56
Situazione climatica: discreta

data	ora inizio	durata (min)	Laeq dB(A)
13/12/2013	22.00	60	59,9
13/12/2013	23.00	60	58,5
14/12/2013	00.00	60	60,3
14/12/2013	01.00	60	60,7
14/12/2013	02.00	60	64,6
14/12/2013	03.00	60	59,2
14/12/2013	04.00	60	60,4
14/12/2013	05.00	60	60,4

Leq notturno (dBA) 55.4 Leq/1h max notturno (dBA) 59.8
Leq/1h min notturno (dBA) 52.1

a) Tipologia autostrada s. scorrimento s. quartiere s. locale

f) Flusso di traffico: sporadico leggero medio elevato

Caratteristiche metereologiche
Temperatura (°C): 27
Velocità (m/s) : 0,7
Umidità relativa (%): 54
Situazione climatica: discreta

Codice Sito: ACU 05 – Calopezzati (CS)

data	ora inizio	durata (min)	Laeq dB(A)
14/12/2013	06.00	60	62,4
14/12/2013	07.00	60	57,9
14/12/2013	08.00	60	59,3
14/12/2013	09.00	60	58,9
14/12/2013	10.00	60	61
14/12/2013	11.00	60	59,6
14/12/2013	12.00	60	59,9
14/12/2013	13.00	60	60
14/12/2013	14.00	60	58,6
14/12/2013	15.00	60	58,2
14/12/2013	16.00	60	58,8
14/12/2013	17.00	60	59,9
14/12/2013	18.00	60	57,7
14/12/2013	19.00	60	57,5
14/12/2013	20.00	60	58,4
14/12/2013	21.00	60	59,3

Leq diurno (dBA) 60.7 Leq/1h max diurno (dBA) 66.3
Leq/1h min diurno (dBA) 55.2

a) Tipologia autostrada s. scorrimento s. quartiere s. locale

f) Flusso di traffico: sporadico leggero medio elevato

Scheda Monografica ACU 05 06

Caratteristiche metereologiche
 Temperatura (°C): 27
 Velocità (m/s) : 0,7
 Umidità relativa (%): 56
 Situazione climatica: discreta

data	ora inizio	durata (min)	Laeq dB(A)
14/12/2013	22.00	60	59,7
14/12/2013	23.00	60	58,4
15/12/2013	00.00	60	60,4
15/12/2013	01.00	60	60,5
15/12/2013	02.00	60	58,3
15/12/2013	03.00	60	58,1
15/12/2013	04.00	60	57,9
15/12/2013	05.00	60	56,8

Leq notturno (dBA) 59.8 Leq/1h max notturno (dBA) 62.4
Leq/1h min notturno (dBA) 56.7

a) Tipologia autostrada s. scorrimento s. quartiere s. locale

f) Flusso di traffico: sporadico leggero medio elevato

Caratteristiche metereologiche
 Temperatura (°C): 24
 Velocità (m/s) : 0,4
 Umidità relativa (%): 56
 Situazione climatica: discreta

Codice Sito: ACU 05 – Calopezzati (CS)

data	ora inizio	durata (min)	Laeq dB(A)
15/12/2013	06.00	60	62,3
15/12/2013	07.00	60	57,5
15/12/2013	08.00	60	59,6
15/12/2013	09.00	60	58,6
15/12/2013	10.00	60	61,1
15/12/2013	11.00	60	59,8
15/12/2013	12.00	60	60,2
15/12/2013	13.00	60	60,7
15/12/2013	14.00	60	58,8
15/12/2013	15.00	60	58,4
15/12/2013	16.00	60	58,6
15/12/2013	17.00	60	59,5
15/12/2013	18.00	60	57,9
15/12/2013	19.00	60	57,6
15/12/2013	20.00	60	58,6
15/12/2013	21.00	60	59,4

Leq diurno (dBA) 60.2 Leq/1h max diurno (dBA) 65.4 Leq/1h min diurno (dBA) 55.6
--

a) Tipologia	autostrada <input type="checkbox"/>	s. scorrimento <input type="checkbox"/>	s. quartiere <input type="checkbox"/>	s. locale <input type="checkbox"/>
--------------	-------------------------------------	---	---------------------------------------	------------------------------------

f) Flusso di traffico:	sporadico <input type="checkbox"/>	leggero <input type="checkbox"/>	medio <input type="checkbox"/>	elevato <input checked="" type="checkbox"/>
------------------------	------------------------------------	----------------------------------	--------------------------------	---

Scheda Monografica ACU 05 07

Caratteristiche metereologiche
Temperatura (°C): 28
Velocità (m/s) : 0,7
Umidità relativa (%): 59
Situazione climatica: discreta

data	ora inizio	durata (min)	Laeq dB(A)
15/12/2013	22.00	60	60
15/12/2013	23.00	60	58,9
16/12/2013	00.00	60	59,1
16/12/2013	01.00	60	58,7
16/12/2013	02.00	60	58,5
16/12/2013	03.00	60	58,8
16/12/2013	04.00	60	59,2
16/12/2013	05.00	60	59,6

Leq notturno (dBA) 56.6 Leq/1h max notturno (dBA) 57.2 Leq/1h min notturno (dBA) 56.1
--

a) Tipologia	autostrada <input type="checkbox"/>	s. scorrimento <input type="checkbox"/>	s. quartiere <input type="checkbox"/>	s. locale <input type="checkbox"/>
--------------	-------------------------------------	---	---------------------------------------	------------------------------------

f) Flusso di traffico:	sporadico <input type="checkbox"/>	leggero <input checked="" type="checkbox"/>	medio <input type="checkbox"/>	elevato <input type="checkbox"/>
------------------------	------------------------------------	---	--------------------------------	----------------------------------

Caratteristiche metereologiche
Temperatura (°C): 24
Velocità (m/s) : 0,6
Umidità relativa (%): 53
Situazione climatica: discreta

3. TABELLE DI SINTESI DEI RISULTATI

Lamax dB(A)	96.3	Lamin dB(A)	35.6
-------------	------	-------------	------

Laeq settimanale diurno dB(A)	60.6	Laeq settimanale notturno dB(A)	57.2
-------------------------------	------	---------------------------------	------

PIANO DI ZONIZZAZIONE ACUSTICA PSA SIBARITIDE

RIFERIMENTO:

ACU 05 01

SIMBOLO:

Foto

DATA: 09/12/2013

DESCRIZIONE:

Trovasi in località: **CALOPEZZATI (CS) – Marina di Calopezzati**

ELEMENTI GEODETICI O TOPOGRAFICI

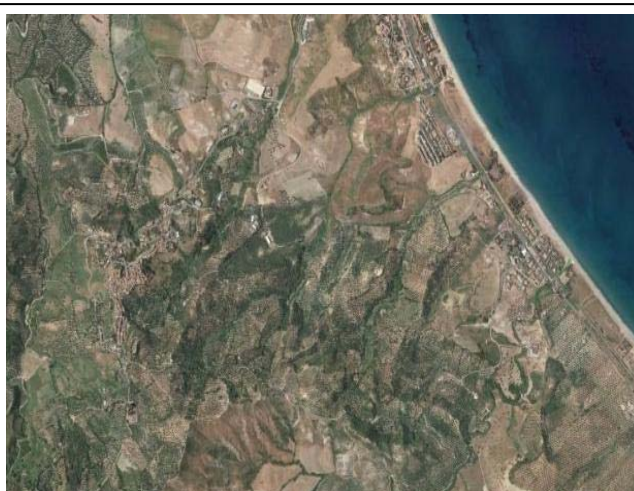
SCHIZZO PLANIMETRICO

COORDINATE

39.5612° N

16.8018° E

Quota = 209 m s.l.m.



OPERATORE:

Dott. Giovanni Misasi

IMMAGINE FOTOGRAFICA



PIANO DI ZONIZZAZIONE ACUSTICA PSA SIBARITIDE

RIFERIMENTO:

ACU 05 02

SIMBOLO:

Foto

DATA: 10/12/2013

DESCRIZIONE:

Trovasi in località: **CALOPEZZATI (CS) – S. Giacomo**

ELEMENTI GEODETICI O TOPOGRAFICI

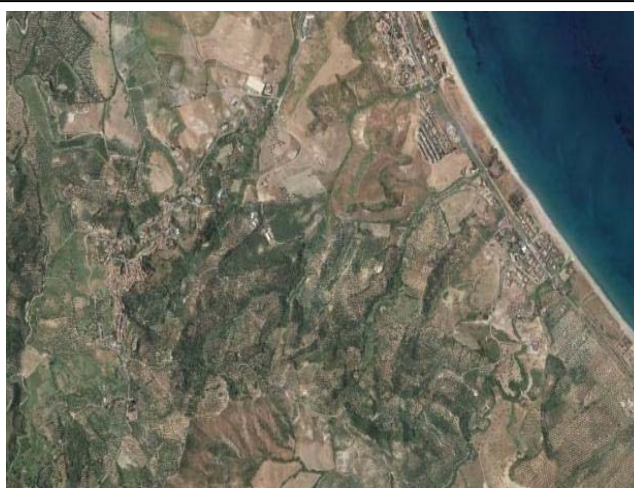
SCHIZZO PLANIMETRICO

COORDINATE

39.5612° N

16.8018° E

Quota = 209 m s.l.m.



OPERATORE:

Dott. Giovanni Misasi

IMMAGINE FOTOGRAFICA



PIANO DI ZONIZZAZIONE ACUSTICA PSA SIBARITIDE

RIFERIMENTO:

ACU 05 03

SIMBOLO:

Foto

DATA: 11/12/2013

DESCRIZIONE:

Trovasi in località: **CALOPEZZATI (CS) – Via S. Antonio**

ELEMENTI GEODETICI O TOPOGRAFICI

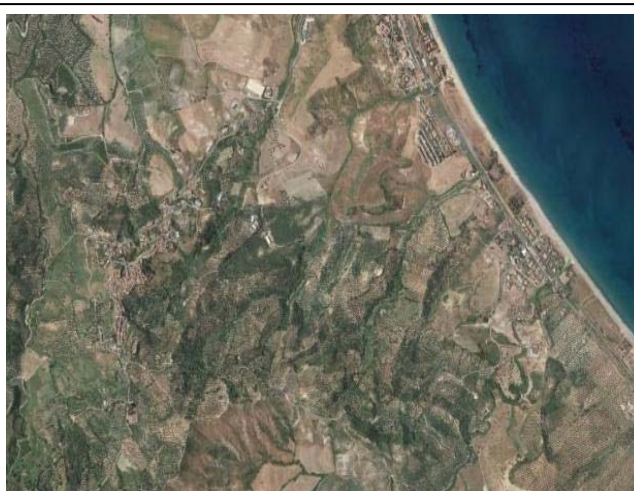
SCHIZZO PLANIMETRICO

COORDINATE

39.5612° N

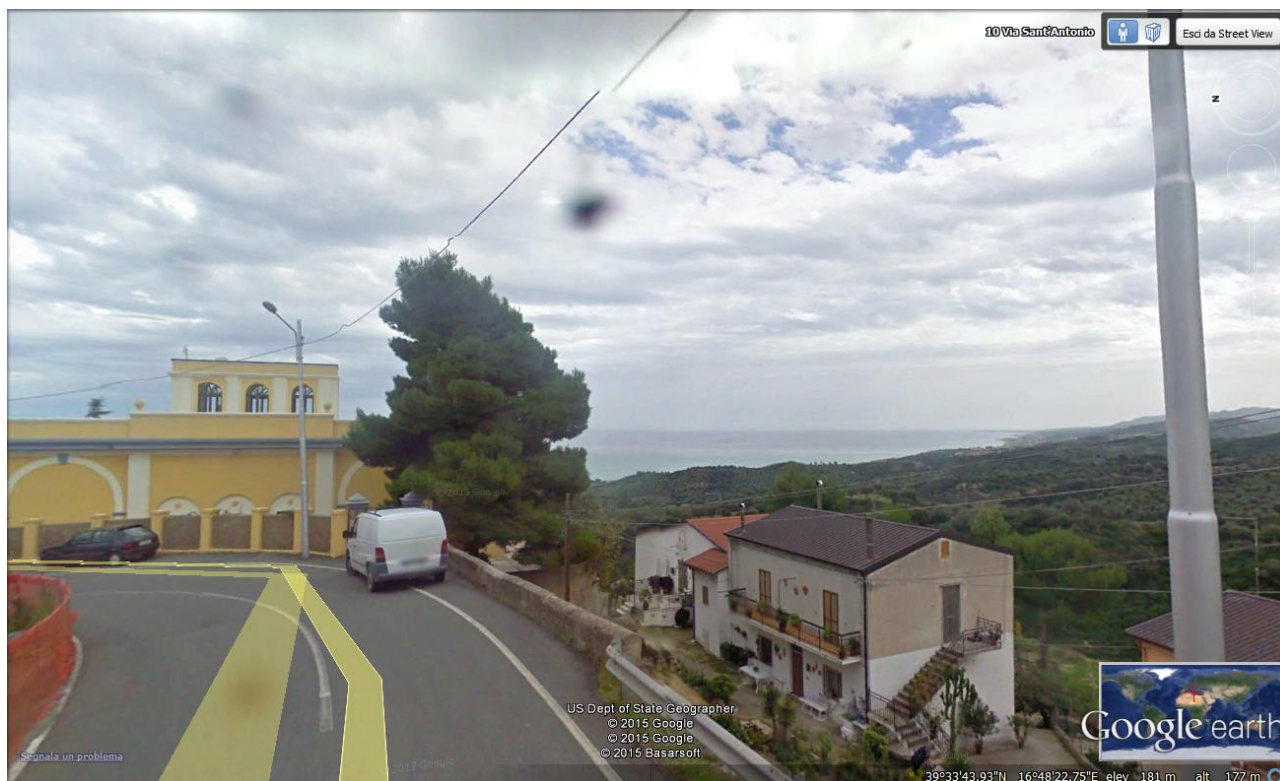
16.8018° E

Quota = 209 m s.l.m.



OPERATORE:
Dott. Giovanni Misasi

IMMAGINE FOTOGRAFICA



PIANO DI ZONIZZAZIONE ACUSTICA PSA SIBARITIDE

RIFERIMENTO:

ACU 05 04

SIMBOLO:

Foto

DATA: 12/12/2013

DESCRIZIONE:

Trovasi in località: **CALOPEZZATI (CS) – Via XX Settembre**

ELEMENTI GEODETICI O TOPOGRAFICI

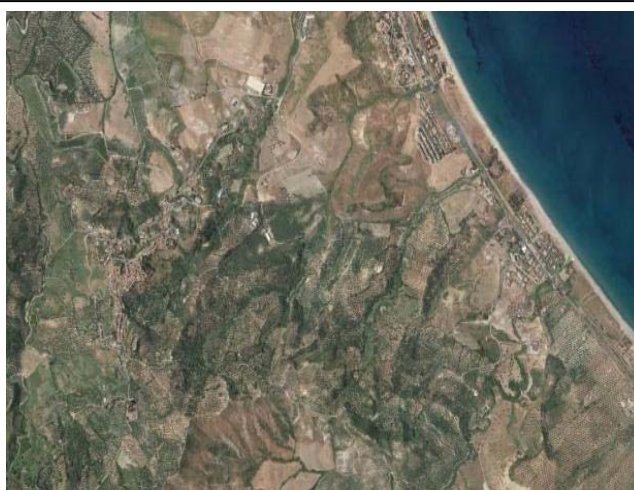
SCHIZZO PLANIMETRICO

COORDINATE

39.5612° N

16.8018° E

Quota = 209 m s.l.m.



OPERATORE:
Dott. Giovanni Misasi

IMMAGINE FOTOGRAFICA



PIANO DI ZONIZZAZIONE ACUSTICA PSA SIBARITIDE

RIFERIMENTO:

ACU 05 05

SIMBOLO:

Foto

DATA: 13/12/2013

DESCRIZIONE:

Trovasi in località: **CALOPEZZATI (CS) – Piazza Garibaldi**

ELEMENTI GEODETICI O TOPOGRAFICI

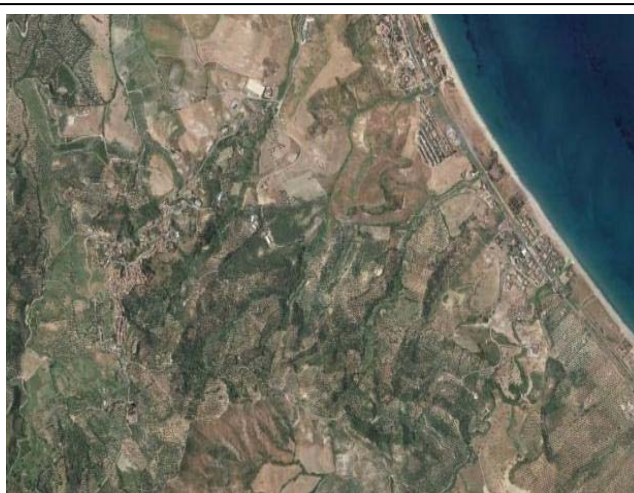
SCHIZZO PLANIMETRICO

COORDINATE

39.5612° N

16.8018° E

Quota = 209 m s.l.m.



OPERATORE:
Dott. Giovanni Misasi

IMMAGINE FOTOGRAFICA



PIANO DI ZONIZZAZIONE ACUSTICA PSA SIBARITIDE

RIFERIMENTO:

ACU 05 06

SIMBOLO:

Foto

DATA: 14/12/2013

DESCRIZIONE:

Trovasi in località: **CALOPEZZATI (CS) – Via S. Maria Grazia**

ELEMENTI GEODETICI O TOPOGRAFICI

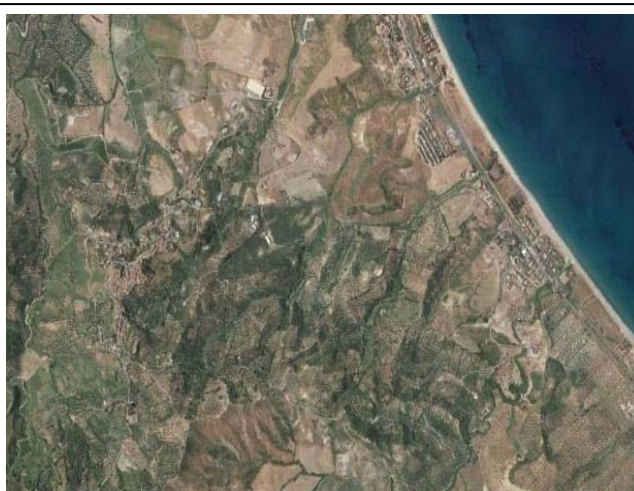
SCHIZZO PLANIMETRICO

COORDINATE

39.5612° N

16.8018° E

Quota = 209 m s.l.m.



OPERATORE:
Dott. Giovanni Misasi

IMMAGINE FOTOGRAFICA



PIANO DI ZONIZZAZIONE ACUSTICA PSA SIBARITIDE

RIFERIMENTO:

ACU 05 07

SIMBOLO:

Foto

DATA: 15/12/2013

DESCRIZIONE:

Trovasi in località: **CALOPEZZATI (CS) – Via S. Marco**

ELEMENTI GEODETICI O TOPOGRAFICI

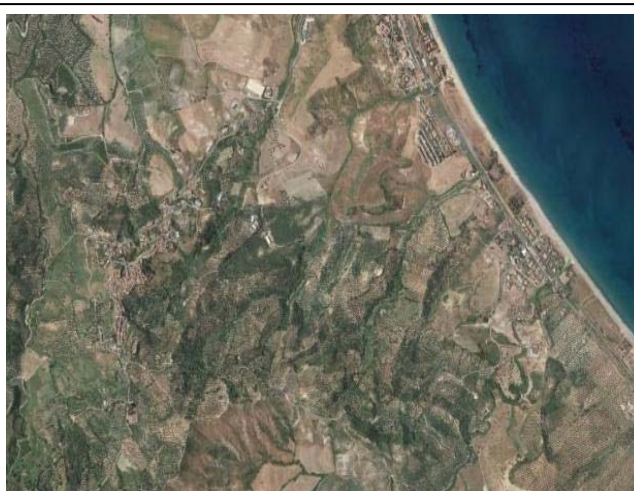
SCHIZZO PLANIMETRICO

COORDINATE

39.5612° N

16.8018° E

Quota = 209 m s.l.m.



OPERATORE:
Dott. Giovanni Misasi

IMMAGINE FOTOGRAFICA

