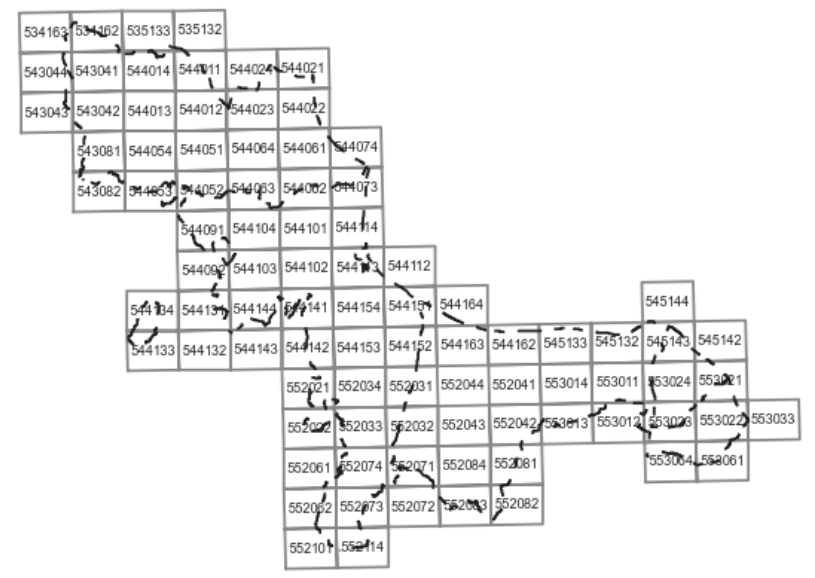




COMUNE DI CALOPEZZATI
COMUNE DI CASSANO ALLIANO
COMUNE DI CASSANO CASTELLANA
COMUNE DI ORSARA
COMUNE DI ROSSANO



UFFICIO UNICO DEL PIANO
ARCH. TIZIANA MONTERA

UFFICIO EDITORIAL
PROF. FRANCESCO ROSSI (fino a settembre 2015)
PROF. PAOLA CANNARO' (da settembre 2015)

COMUNE DI ROSSANO - CALOPEZZATI

Carta uso del suolo

SCALA 1:10.000

PROGETTISTI
Dott. Agr. Fabio Sammiceli (Capogruppo Agrigrafo Sr.)
Dott. Geo. Azzurro Cacciari (Agrigrafo Sr.)
Dott. Agr. Alessandro Costa (Agrigrafo Sr.)
Dott. Geo. Andrea Taccari (Agrigrafo Sr.)
Dott. Geo. Giuseppe Vecchio (Agrigrafo Sr.)

P.P.V.
GRUPPO SUHEU
Prof. Arch. Salvo Bianghetti (Capogruppo)
GRUPPO CED
Dott. Geo. Beniamino Terzola (Capogruppo)

ST
Arch. Simona Olivieri

BCT
LUCINA

TAVOLA DAT_TAV 12/17 **ADOTTATO** **APPROVATO**

Legenda

- 11.Zone urbanizzate residenziali
- 12.Insedimenti produttivi, zone commerciali e dei servizi
- 13.Zone estrattive, discariche, cantieri
- 14.Zone verdi artificiali non agricole
- 32.Associazioni vegetali arbustive
- 33.Zone aperte con vegetazione scarsa o assente
- 51.Acque continentali
- 52.Acque marittime
- 122.Reti di comunicazione e spazi annessi
- 211.Seminativi in aree non irrigue
- 221.Vigneti
- 222.Pescheti
- 223.Agrumeti
- 225.Altri frutteti
- 231.Prati stabili
- 242.Sistemi colturali e particellari complessi
- 244.Aree agroforestali
- 311.Boschi di latifoglie
- 312.Boschi di conifere
- 313.Boschi misti di conifere e latifoglie
- 321.Prati, pascoli e praterie naturali
- 324.Aree a vegetazione erbacea e arbustiva in evoluzione
- 2121.Orticole in pieno campo
- 2122.Vivai
- 2123.Colture protette
- 2124.Risaie
- 2241.Oliveti di recente impianto
- 2242.Oliveti di impianto non recente e con sesto irregolare
- 2261.Pioppeti, saliceti, eucalitteti
- 2262.Conifere a rapido accrescimento
- 2264.Altre legnose agrarie
- 2411.Colture temporanee associate all'olivo
- 2413.Colture temporanee associate ad altre permanenti
- 3116.Formazioni ripariali arboree e arbustive
- 5112.Torrenti

Quadro d'unione CTR 1:5.000

