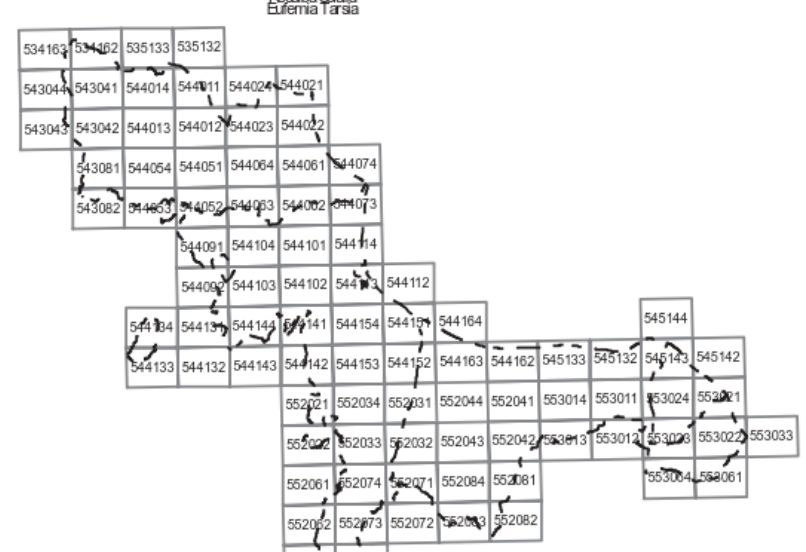




COMUNE DI CALCI
COMUNE DI CASOLE VAL DI PESA
COMUNE DI GREVE IN CHIANTI
COMUNE DI MONTEPULCIANO
COMUNE DI ROSSIGNO MARISSIMO



UFFICIO UNICO DEL PIANO ARCH. TIZIANA MONTENA
UNICALE DIRITTI PROF. FRANCESCO ROSSI (fino a settembre 2015) PROF. PAOLA CANNAVO' (da settembre 2015)

COMUNE DI ROSSANO - CALOPEZZATI

Carta uso del suolo

SCALA 1:10.000

PROGETTISTI:
Dott. Agr. Flavia Berninelli (Capogruppo Agristudio Sr.)
Dott. Geol. Andrea Cecchi (Agristudio Sr.)
Dott. Agr. Alessandro Cecchi (Agristudio Sr.)
Dott. For. Andrea Tognoni (Agristudio Sr.)
P.P.V.
GRUPPO SUITE:
Prof. Arch. Stefano Sanghetti (Capogruppo)
GRUPPO GEO:
Dott. Geol. Stefano Tenda (Capogruppo)
Dott. Geol. Giuseppe Vecchio (Agristudio Sr.)
SIT:
Arch. Simona Olivetti
SCT:
Luciano

TAVOLA ADOTTATO APPROVATO
DAT_TAV 15/17

- Legenda**
- 11. Zone urbanizzate residenziali
 - 12. Insediamenti produttivi, zone commerciali e dei servizi
 - 13. Zone estrattive, discariche, cantieri
 - 14. Zone verdi artificiali non agricole
 - 32. Associazioni vegetali arbustive
 - 33. Zone aperte con vegetazione scarsa o assente
 - 51. Acque continentali
 - 52. Acque marittime
 - 122. Reti di comunicazione e spazi annessi
 - 211. Seminativi in aree non irrigue
 - 221. Vigneti
 - 222. Pescheti
 - 223. Agrumi
 - 225. Altri frutteti
 - 231. Prati stabili
 - 242. Sistemi culturali e partecellari complessi
 - 244. Aree agroforestali
 - 311. Boschi di latifoglie
 - 312. Boschi di conifere
 - 313. Boschi misti di conifere e latifoglie
 - 321. Prati, pascoli e praterie naturali
 - 324. Aree a vegetazione erbacea e arbustiva in evoluzione
 - 2121. Orticole in pieno campo
 - 2122. Vivai
 - 2123. Colture protette
 - 2124. Risae
 - 2241. Oliveti di recente impianto
 - 2242. Oliveti di impianto non recente e con sesto irregolare
 - 2261. Pioppeti, saliceti, eucalitteti
 - 2262. Conifere a rapido accrescimento
 - 2264. Altre legnose agrarie
 - 2411. Colture temporanee associate all'olivo
 - 2413. Colture temporanee associate ad altre permanenti
 - 3116. Formazioni ripariali arboree e arbustive
 - 5112. Torrenti

