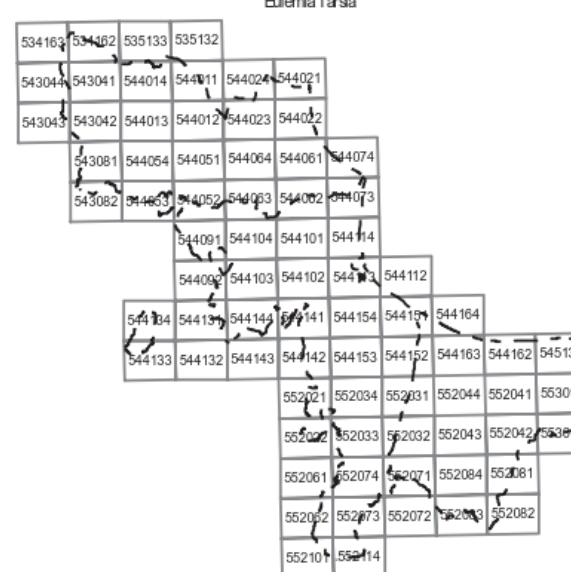




COMUNE DI CALPEZZANO  
COMUNE DI CASCANO ALESSAND  
COMUNE DI CORCHIANO  
COMUNE DI CROSA  
COMUNE DI ROSSANO



UFFICIO UNICO DEL PRATO  
ARCH. TIZIANA MONTENA

UNICAL EDITORE  
PROF. FRANCESCO ROSSI (fino a settembre 2015)  
PROF. PAOLA CANNARO' (da settembre 2015)

**COMUNE DI ROSSANO - CROSA**

**Carta uso del suolo**

SCALA 1:10.000

P.P.V.  
GRUPPO BUREL  
Prof. Arch. Stefano Bagnolini (Capogruppo)  
Dott. Geol. Andrea Caracciolo (Agrigrafo)  
Dott. Agr. Alessandro Cocchi (Agrigrafo a/r)  
Dott. For. Andrea Tassinari (Agrigrafo a/r)  
Dott. Geol. Giuseppe Vecchio (Agrigrafo a/r)

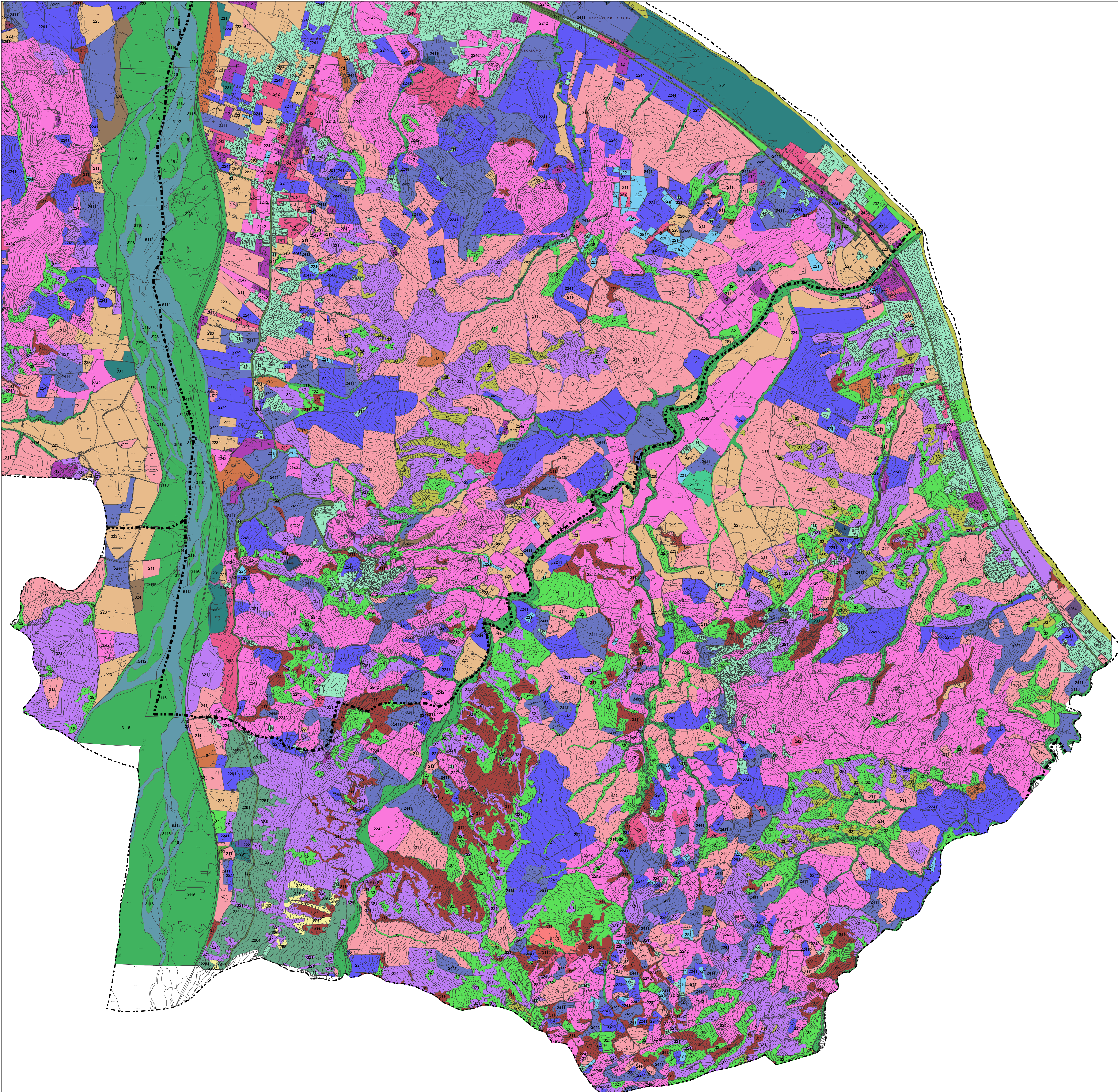
GRUPPO GEO  
Dott. Gianfrancesco Tenda (Capogruppo)

GT  
Arch. Simona Olivetti

BCT  
LUCOSA

TAVOLA ADOTTATO APPROVATO  
DAT\_TAV 17/17

- Legenda**
- 11. Zone urbanizzate residenziali
  - 12. Insediamenti produttivi, zone commerciali e dei servizi
  - 13. Zone estrattive, discariche, cantieri
  - 14. Zone verdi artificiali non agricole
  - 32. Associazioni vegetali arbustive
  - 33. Zone aperte con vegetazione scarsa o assente
  - 51. Acque continentali
  - 52. Acque marittime
  - 122. Reti di comunicazione e spazi annessi
  - 211. Seminativi in aree non irrigue
  - 221. Vigneti
  - 222. Pescheti
  - 223. Agrumeti
  - 225. Altri frutteti
  - 231. Prati stabili
  - 242. Sistemi culturali e partecellari complessi
  - 244. Aree agroforestali
  - 311. Boschi di latifoglie
  - 312. Boschi di conifere
  - 313. Boschi misti di conifere e latifoglie
  - 321. Prati, pascoli e praterie naturali
  - 324. Aree a vegetazione erbacea e arbustiva in evoluzione
  - 2121. Orticole in pieno campo
  - 2122. Viviali
  - 2123. Colture protette
  - 2124. Risae
  - 2241. Oliveti di recente impianto
  - 2242. Oliveti di impianto non recente e con sesto irregolare
  - 2261. Pioppeti, saliceti, eucalitteti
  - 2262. Conifere a rapido accrescimento
  - 2264. Altre legnose agrarie
  - 2411. Colture temporanee associate all'olivo
  - 2413. Colture temporanee associate ad altre permanenti
  - 3116. Formazioni ripariali arboree e arbustive
  - 5112. Torrenti



Quadro d'unione CTR 1:5.000

