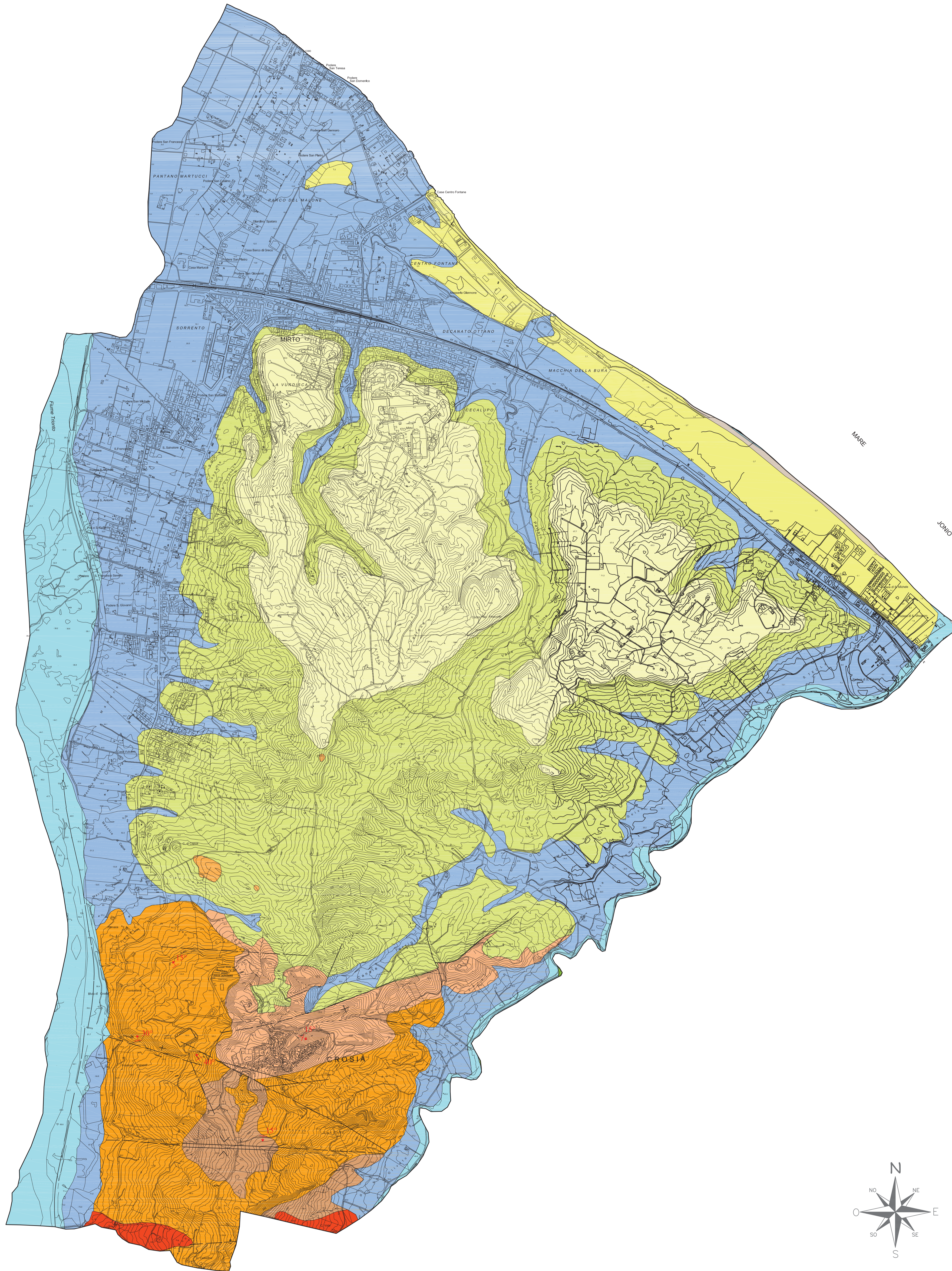
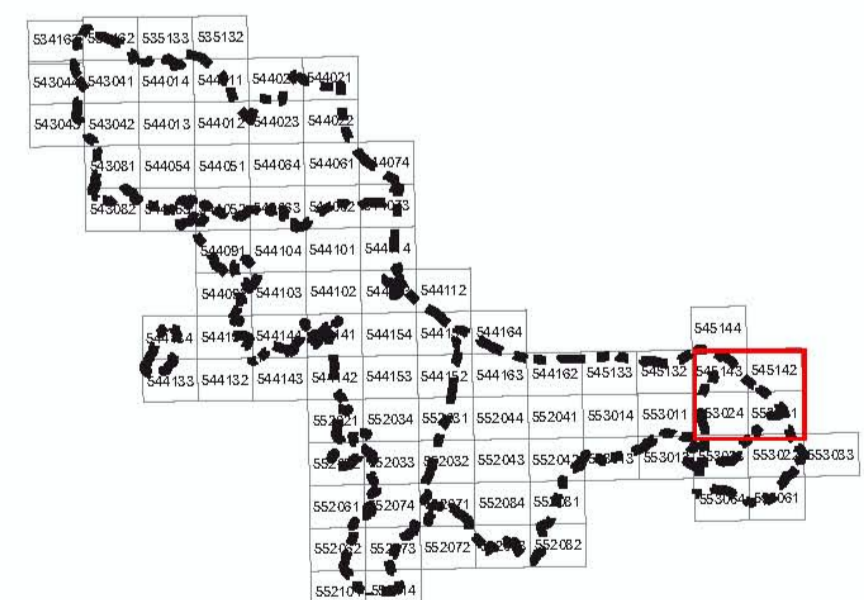


LEGENDA

- MEZOTICO**
- Formazioni Perire**
- Alluvioni mobili, ciottolose e sabbiose, dei letti fluviali; depositi di litore
  - Alluvioni fissate dalla vegetazione o artificialmente
  - Detriti di frana
  - Dune e sabbie eoliche, mobili
  - Dune e sabbie eoliche, stabilizzate
- Formazioni Contemporanei**
- Olocene**
- Pielocene**
- Q<sup>14</sup> Conglomerati e sabbie per lo più bruno-rossastri, talora con bande cementate, localmente fossiliferi con lamellibranchi. Questi depositi sono poco consolidati, facilmente disagiabili e ad elevata permeabilità
  - Q<sup>15</sup> Conglomerati alluvionali terrazzati, con caratteristiche geotecniche simili a quelle dell'unità precedente
- Neogene**
- Pliocene**
- Superiore**
- P<sup>1</sup> Argille siltose da grigio-chiare a grigio-bluastre, male stratificate. Contengono una ricca macrofauna a foraminiferi ben conservati. Questo complesso presenta scarsa resistenza all'erosione e bassa permeabilità
  - Sils grigie spesso con ricca macrofauna. Questo complesso presenta scarsa resistenza all'erosione e bassa permeabilità
  - P<sup>2</sup> Sabbie giallastre, localmente cementate e con bande calcarenitiche, soggette a rapide variazioni di potenza. Frequente sviluppo di conglomerati alla base. Spesso con ricca macrofauna. Le sabbie sono friabili e facilmente erodibili, eccetto nelle parti arenacee. Permeabilità da media ad elevata
- Inférieure**
- Miocene**
- Medio-Superiore**
- M<sup>1-2</sup> Arenarie tenere bruno, ben stratificate, con intercalazioni di marne e marne siltose in quantità variabile. Questo complesso è relativamente resistente all'erosione e presenta una permeabilità da media ad elevata
  - M<sup>3</sup> Argille marnose, con sottili intercalazioni arenacee gradate. Contengono una ricca macrofauna a foraminiferi, per lo più planctonici, in genere mal conservati. Le argille sono facilmente erodibili e, quando impregnate d'acqua, possono dar luogo a movimenti franosi e di soliflusione. Permeabilità bassa
- Faglia certa
- Faglia probabile, dodota
- Asse di sinclinale
- Limite lito - stratigrafico, certo (D) - discordanza stratigrafica



**PSA** Piano Strutturale Associato della Sibartide



UFFICIO UNICO DEL PIANO  
ARCH. TIZIANA MONTERA

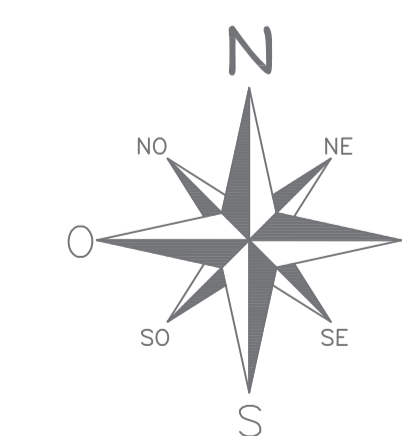
UNICAL DITITER  
PROF. FRANCESCO ROSSI (Fino sett. 2016)  
PROF. PAOLA CANNAVO' (da ottobre 2016)

SSG  
SCALA  
1:10.000

**TAV.1.1 - CROZIA**  
CARTA DI INQUADRAMENTO GENERALE GEOLOGICO  
E STRUTTURALE

**GEOLOGI**  
Dott. Geol. Beniamino Tanuti (Capogruppo)  
Dott. Geol. Beniamino Capra  
Dott. Geol. Massimo Alba  
Dott. Geol. Giuseppe Caldi  
Dott. Geol. Carmine Filice

**P.P.V.**  
**GRUPPO SUINELU**  
Prof. Arch. Stefano Stanghellini (Capogruppo)  
**GRUPPO AGRO**  
Architetta In. G. Capogruppo  
**SIT**  
Arch. Emilia Olivieri  
**SICI**  
E. Cass



TAVOLA

ADOTTATO

APPROVATO

1.1  
rev. 04/2017