

Formazioni Marine

Formazioni Continentali

Formazioni Ignee, migmatitiche e metamorfiche

- NEOZOICO**
- Olocene**
 - **N₁** Alluvioni marine, costolone e colline, dai tipi fluviali, deposti al mare.
 - **N₂** Alluvioni fluviali della vegetazione o artificialmente.
 - **N₃** Proluvioni, colluvioni e alluvioni, lavori marcia e marziali.
 - **N₄** Deposti di fango.
 - **N₅** Deposti di sabbia.
 - **N₆** Dune e sabbie eoliche, anidritiche.

- Pleistocene**
- **P₁** Complesso di sabbie per lo più bruno, con sabbie gialle, con poco sabbione, talmente argillaceo, con sabbie argillacee, talmente argillacee, con sabbie argillacee, con sabbie argillacee, con sabbie argillacee.
 - **P₂** Complesso di sabbie argillacee, con sabbie argillacee, con sabbie argillacee, con sabbie argillacee, con sabbie argillacee.

- Pliocene Superiore**
- **P₃** Sabbie argillacee, talmente con sabbie argillacee, con sabbie argillacee, con sabbie argillacee, con sabbie argillacee, con sabbie argillacee.
 - **P₄** Sabbie argillacee, talmente con sabbie argillacee, con sabbie argillacee, con sabbie argillacee, con sabbie argillacee, con sabbie argillacee.

CENOZOICO

Neogene

- Miocene medio - superiore**
- **M₁** Molluschi marini, con molti pesciolini marini grigioli. Le sabbie argillacee, con sabbie argillacee, con sabbie argillacee, con sabbie argillacee, con sabbie argillacee.
 - **M₂** Argille rosse, con sabbie argillacee, con sabbie argillacee, con sabbie argillacee, con sabbie argillacee, con sabbie argillacee.
 - **M₃** Argille rosse, con sabbie argillacee, con sabbie argillacee, con sabbie argillacee, con sabbie argillacee, con sabbie argillacee.
 - **M₄** Argille rosse, con sabbie argillacee, con sabbie argillacee, con sabbie argillacee, con sabbie argillacee, con sabbie argillacee.
 - **M₅** Argille rosse, con sabbie argillacee, con sabbie argillacee, con sabbie argillacee, con sabbie argillacee, con sabbie argillacee.

- Eocene**
- **E₁** Argille rosse, con sabbie argillacee, con sabbie argillacee, con sabbie argillacee, con sabbie argillacee, con sabbie argillacee.
 - **E₂** Argille rosse, con sabbie argillacee, con sabbie argillacee, con sabbie argillacee, con sabbie argillacee, con sabbie argillacee.

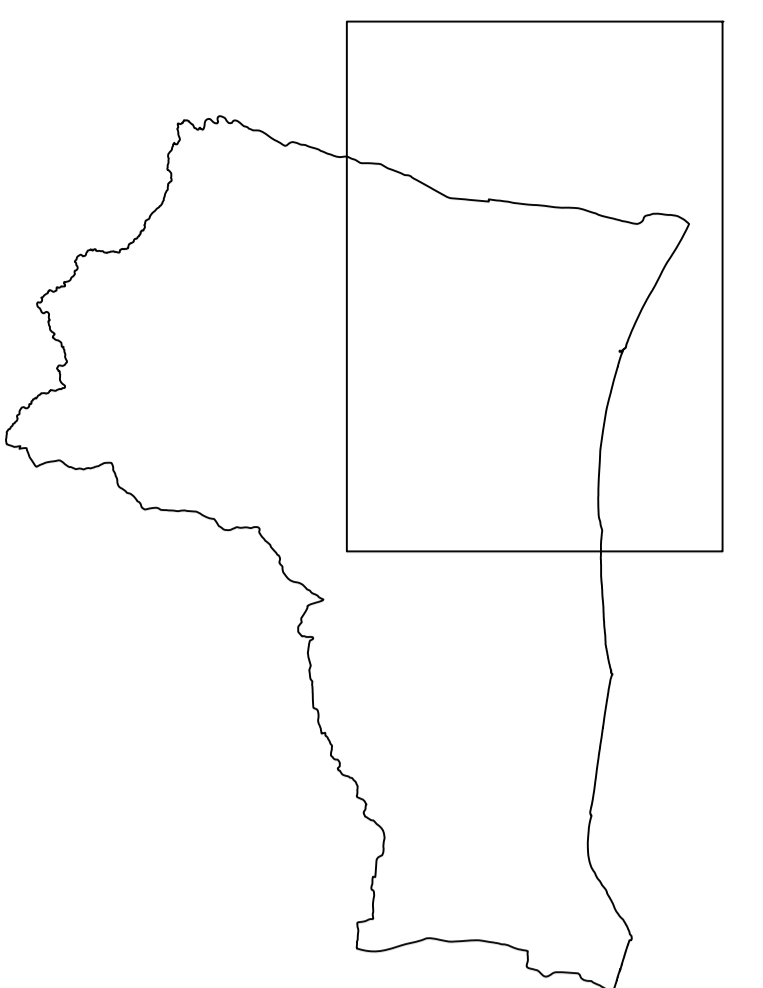
MESOZOICO

Giurassico

- **G₁** Calcari rossi, calcari rossi, calcari rossi, calcari rossi, calcari rossi.
- **G₂** Calcari rossi, calcari rossi, calcari rossi, calcari rossi, calcari rossi.
- **G₃** Calcari rossi, calcari rossi, calcari rossi, calcari rossi, calcari rossi.

- **G₄** Calcari rossi, calcari rossi, calcari rossi, calcari rossi, calcari rossi.
- **G₅** Calcari rossi, calcari rossi, calcari rossi, calcari rossi, calcari rossi.
- **G₆** Calcari rossi, calcari rossi, calcari rossi, calcari rossi, calcari rossi.

- **G₇** Faglia antica e recente.
- Faglia senza.
- Sismogenesi.
- Faglia profonda, faglia.
- Faglia di anticlinali.
- Linee tipo - stratigrafica, orto (O) - disclinazione stratigrafica.



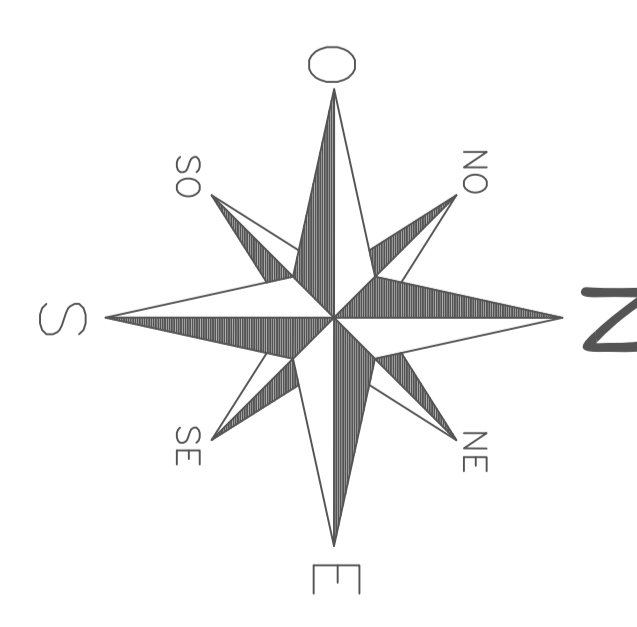
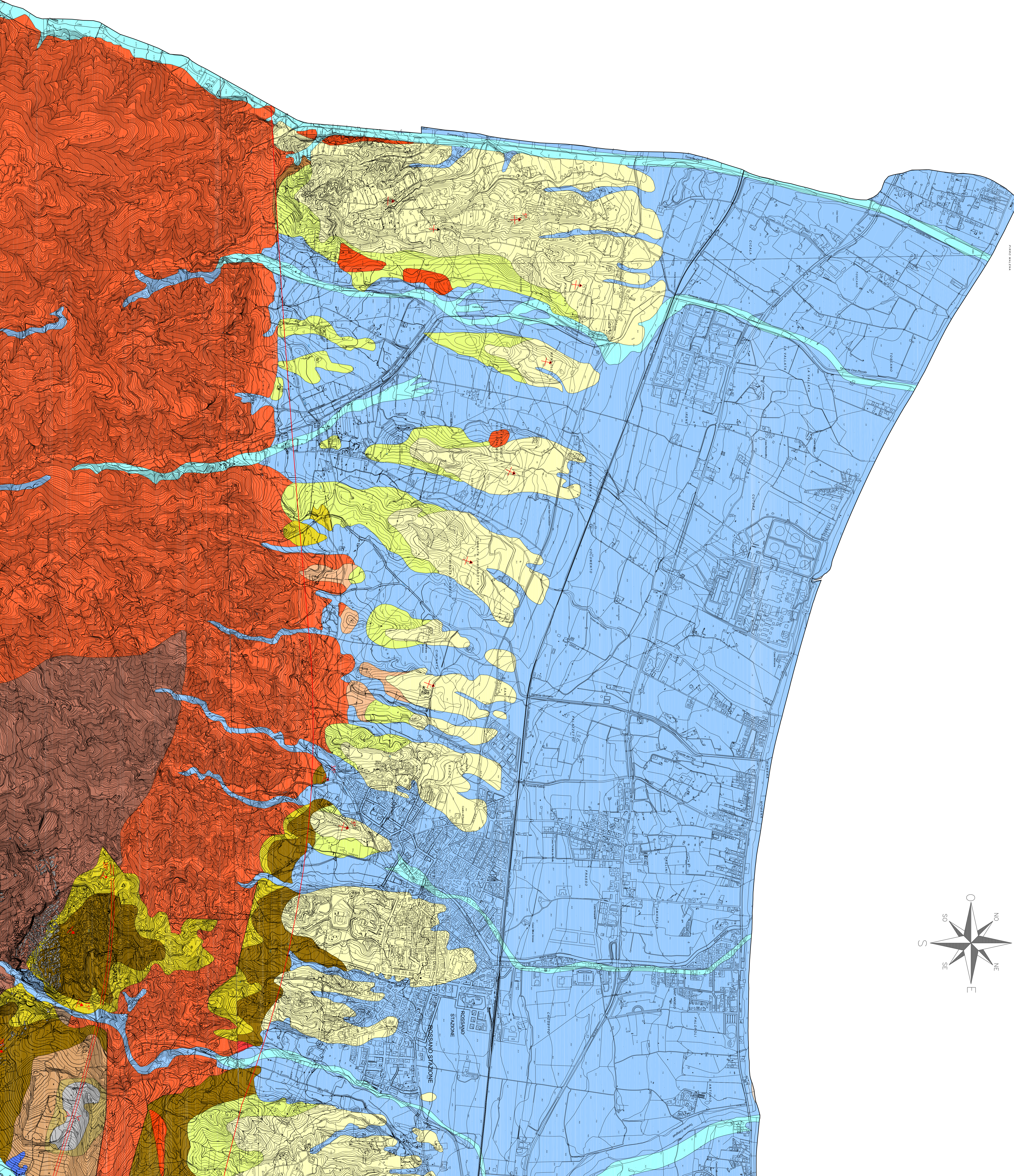
SSG
 scala
 1:10.000

TAV.1.1 - ROSSANO
 CARTA DI INQUADRAMENTO GENERALE GEOLOGICO
 E STRUTTURALE

TAVOLA
 1.1
 11/03/2017

ADOTTATO

APPROVATO



PSA
 Piano
 Strutturale
 Associazioni
 Obbl. Sindacale

UFFICIO UNICO DEL PIANO
 ARCH. TIZIANA MONTEBA

UNICA DITTA PER
 ING. ROSSO (P. 201) /
 PROF. PAOLA CANNAROT (P. 201)

GRUPPO SUDIT
 ING. GIULIO CARRARO

GRUPPO ADO
 ING. GIULIO CARRARO

GRUPPO SUDIT
 ING. GIULIO CARRARO

GRUPPO ADO
 ING. GIULIO CARRARO