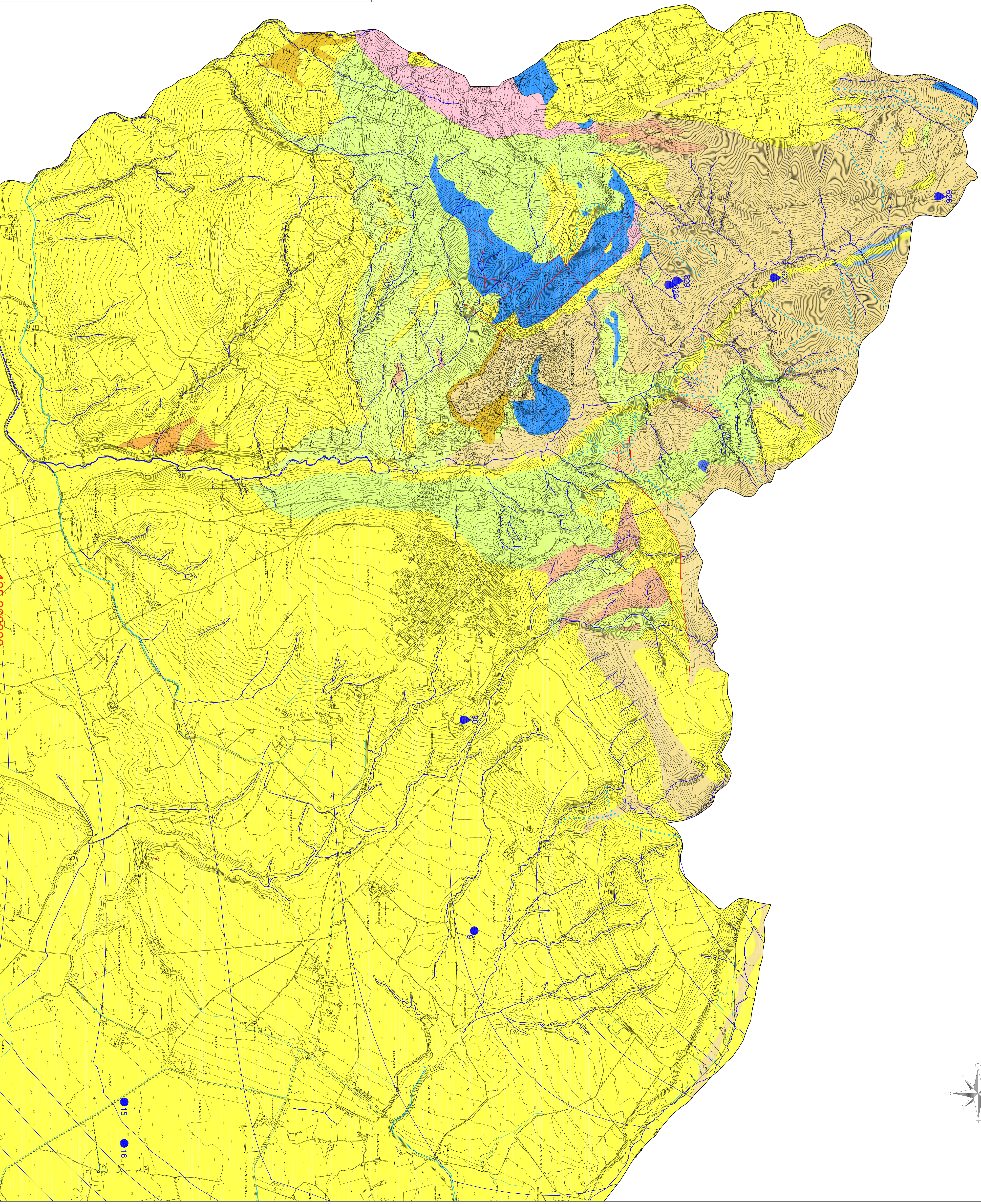
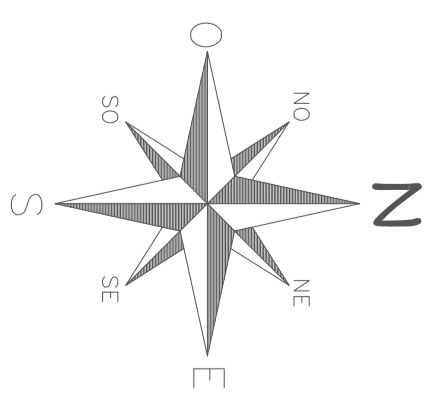


Legenda

- COMPLESSI PERMEABILI ALTAMENTE PERMEABILI
 Depositi ghiaioso - detritico - sabbiosi alluvionali con porosità primaria alta (> 15%) e permeabilità elevata
- COMPLESSI PERMEABILI ALTAMENTE PERMEABILI
 Complesso calcareo-dolomitico con porosità primaria bassa ed alta permeabilità secondaria per fratturazione
- COMPLESSI PERMEABILI MEDIANAMENTE PERMEABILI
 Complesso conglomeratico - arenaceo con permeabilità media
- COMPLESSI A PERMEABILITÀ MEDIO-ALTA
 Complesso calcareo - arenaceo con porosità medio - bassa e permeabilità secondaria medio - alta
- COMPLESSI A PERMEABILITÀ MEDIO-BASSA
 Complesso arenaceo - marnoso con porosità e permeabilità medio - bassa
- COMPLESSI SCARSAMENTE PERMEABILI
 Complesso cristallino - metamorfico con porosità e permeabilità medio - bassa
- COMPLESSI SCARSAMENTE PERMEABILI
 Complesso scistoso - filadico, con porosità bassa e permeabilità per fratturazione bassa.
- COMPLESSI IMPERMEABILI
 Complesso argilloso - siloso - marnoso con bassa porosità e permeabilità molto bassa
- Isopezze
- Corsi diacqua
- Contatti tettonici certi e/o presunti
- Canali di diramazione nella Piana Costiera
- Spuntacque superficiali principali
- Pozzi
- Sorgenti



PSA Piano Strada
 Partito Popolare
 Associato della **Sila**

COMUNE DI CASIANO
 COMUNE DI CASANO
 COMUNE DI CASANO
 COMUNE DI CASANO
 COMUNE DI CASANO
 COMUNE DI CASANO

UFFICIO UNICO DEL BIANCO
 ARCHITETTURA MONTEBA
 CASANO

UNICA LAVORAZIONE
 PROF. PAOLA CASSANO (da ottobre 2018)

UNICA LAVORAZIONE
 PROF. PAOLA CASSANO (da ottobre 2018)

SSG
 SCALA 1:10.000

TAV.4.1 - CASSANO
 CARTA IDROGEOLOGICA E DEL SISTEMA IDROGRAFICO

TAVOLA 4.1
 100.000.000

ADOSSATO

APPROVATO

DATA 2018
 Geol. Paolo Cassano (paola.cassano@psa-casano.it)
 Geol. Paolo Cassano (paola.cassano@psa-casano.it)
 Geol. Paolo Cassano (paola.cassano@psa-casano.it)
 Geol. Paolo Cassano (paola.cassano@psa-casano.it)

PAV.
 Prof. Paola Cassano (paola.cassano@psa-casano.it)
 Geol. Paolo Cassano (paola.cassano@psa-casano.it)
 Geol. Paolo Cassano (paola.cassano@psa-casano.it)
 Geol. Paolo Cassano (paola.cassano@psa-casano.it)