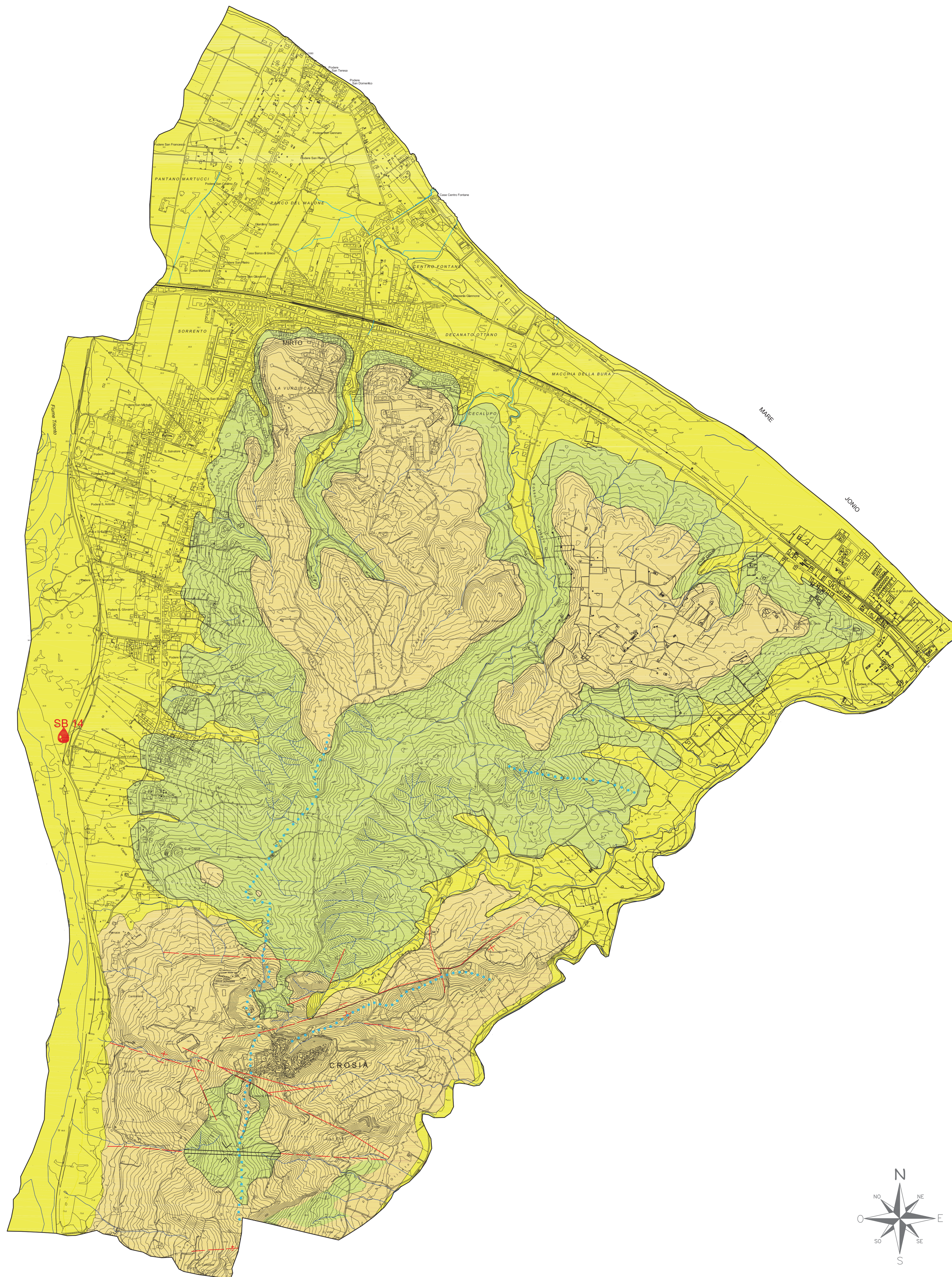
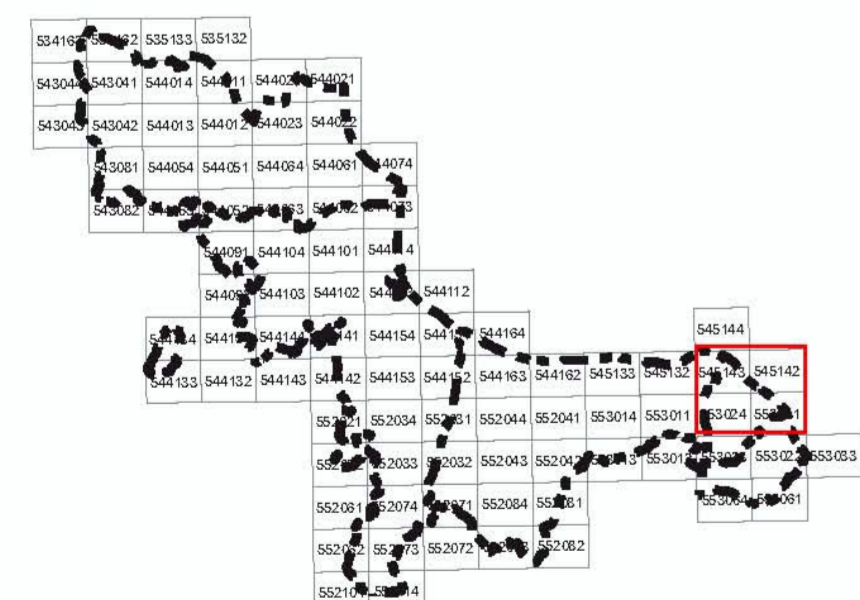


# Legenda

- Depositi ghiaioso - detritico - sabbiosi alluvionali con porosità primaria alta ( $n > 15\%$ ) e permeabilità elevata ( $k > 10^{-2}$  m/sec).
- Complesso conglomeratico-arenaceo con permeabilità media ( $10^{-2}$  m/sec  $> k > 10^{-4}$  m/sec).
- Complesso argilloso - siltoso - marnoso a bassa permeabilità
- Corsi d'acqua
- Contatti tettonici certi e/o presunti
- Spartiacque superficiali principali
- Canali d'irrigazione nella Piana Costiera
- Sorgenti



**PSA** Piano Strutturale Associato della Sibaritide



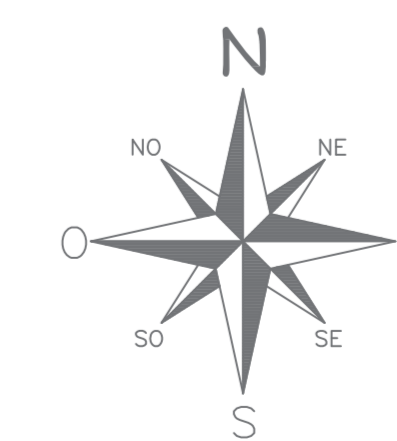
UFFICIO UNICO DEL PIANO  
ARCH. TIZIANA MONTERA

UNICAL DIPITER  
PROF. FRANCESCO ROSSI (Fino sett. 2016)  
PROF. PAOLA CANNAVO' (da ottobre 2016)

**SSG**

SCALA  
1:10.000

**TAV.4.1 - CROZIA**  
CARTA IDROGEOLOGICA E DEL SISTEMA IDROGRAFICO



**GEOLGICI**  
Dott. Geol. Beniamino Tenuta (Capogruppo)  
Dott. Geol. Beniamino Casira  
Dott. Geol. Massimo Aita  
Dott. Geol. Giuseppe Ciferri  
Dott. Geol. Carmine Pilone

**P.P.V.**  
GRUPPO SUINERU  
Prof. Arch. Stefano Stagnolini (Capogruppo)

**GRUPPO AGRO**  
AgriStudio s.r.l. (Capogruppo)

**SIT**  
Arch. Emillo Olivieri

**SICT**  
I.Crosia

TAVOLA

ADOTTATO

APPROVATO

**4.1**

rev. 04/2017