

Legenda

- Depositi ghiaioso - detritico - sabbiosi alluvionali con porosità primaria alta ($\alpha > 15\%$) e permeabilità elevata
- Complesso calcareo-dolomítico con porosità primaria bassa ed alta permeabilità secondaria per fratturazione
- Complesso conglomeratico - arenaceo con permeabilità media
- Complesso calcareo - arenaceo con porosità medio - bassa e permeabilità secondaria medio - alta
- Complesso arenaceo - marnoso con porosità e permeabilità medio - bassa
- Complesso argilloso - silteo - marnoso con bassa porosità e permeabilità molto bassa
- Isopieze
- Corsi diacqua
- Contatti tettonici certi e/o presunti
- Canali d'irrigazione nella Piana Costiera
- Spartiacque superficiali principali
- Pozzi
- Sorgenti

Complesso argilloso - silteo - marnoso con bassa porosità e permeabilità molto bassa

Complesso cristallino - metamorfico con porosità e permeabilità medio - bassa

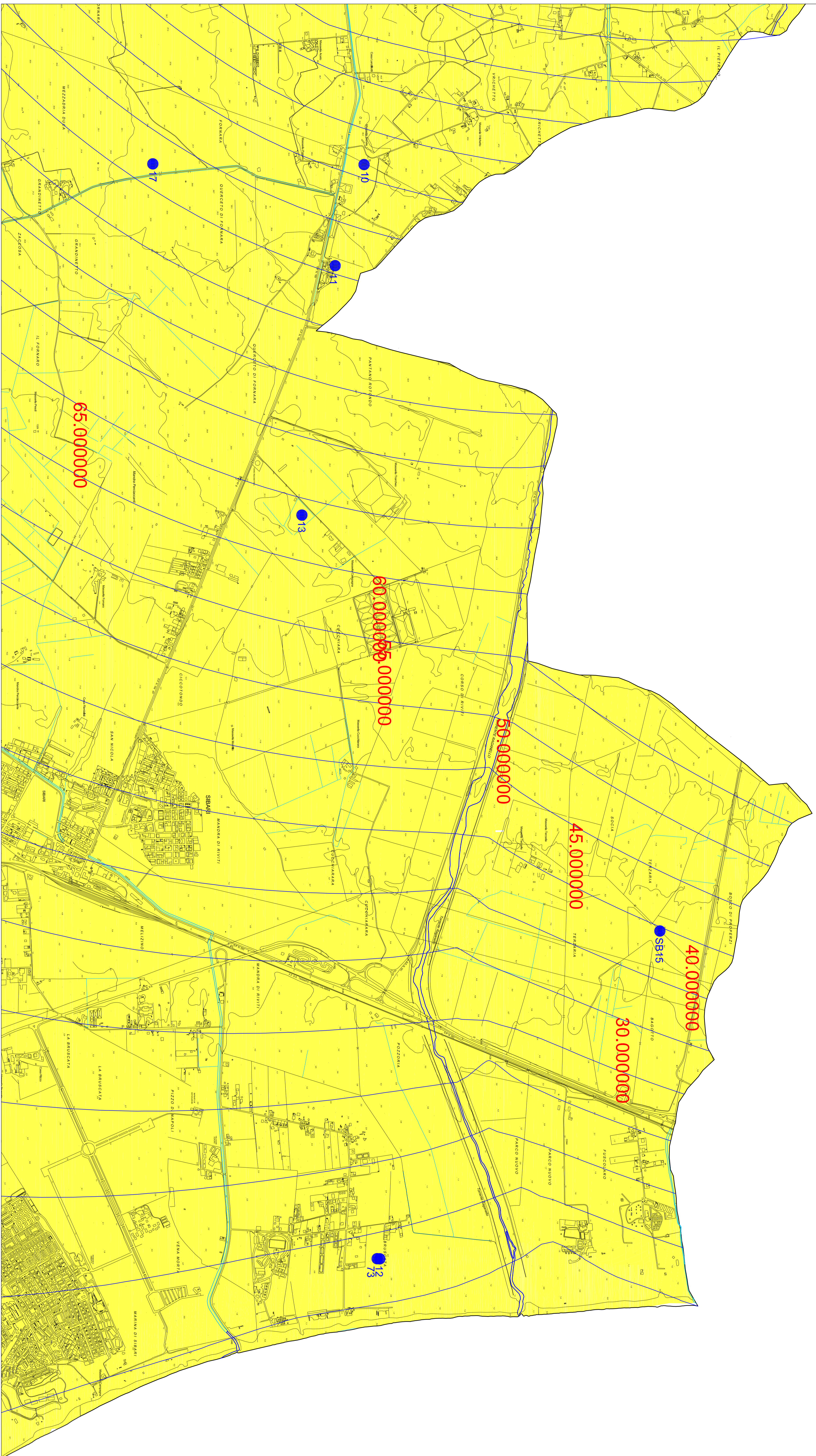
Complesso calcareo - arenaceo con porosità medio - bassa e permeabilità secondaria medio - alta

Complesso arenaceo - marnoso con porosità e permeabilità medio - bassa

Complesso conglomeratico - arenaceo con permeabilità media

Complesso calcareo-dolomítico con porosità primaria bassa ed alta permeabilità secondaria per fratturazione

Depositi ghiaioso - detritico - sabbiosi alluvionali con porosità primaria alta ($\alpha > 15\%$) e permeabilità elevata



SSG
SCALA
1:10.000

TAV.4.3 - CASSANO
CARTA IDROGEOLOGICA E DEL SISTEMA IDROGRAFICO

PSA
Piana
Argilla
della
Sibaritide

UNICO UNICO DEL PIANO
ARCH. TRIANA MONTENA

UNICO UNICO DEL PIANO
PROF. FULVIO ROSI (Pia. 4.3.2011)

GRUPPO DI LAVORO
Dott. G. Di Stefano
Dott. G. Di Stefano
Dott. G. Di Stefano
Dott. G. Di Stefano
Dott. G. Di Stefano

PRV
Dott. G. Di Stefano
Dott. G. Di Stefano
Dott. G. Di Stefano
Dott. G. Di Stefano
Dott. G. Di Stefano

TAVOLA
4.3
1:10.000

ADOTTATO

APPROVATO