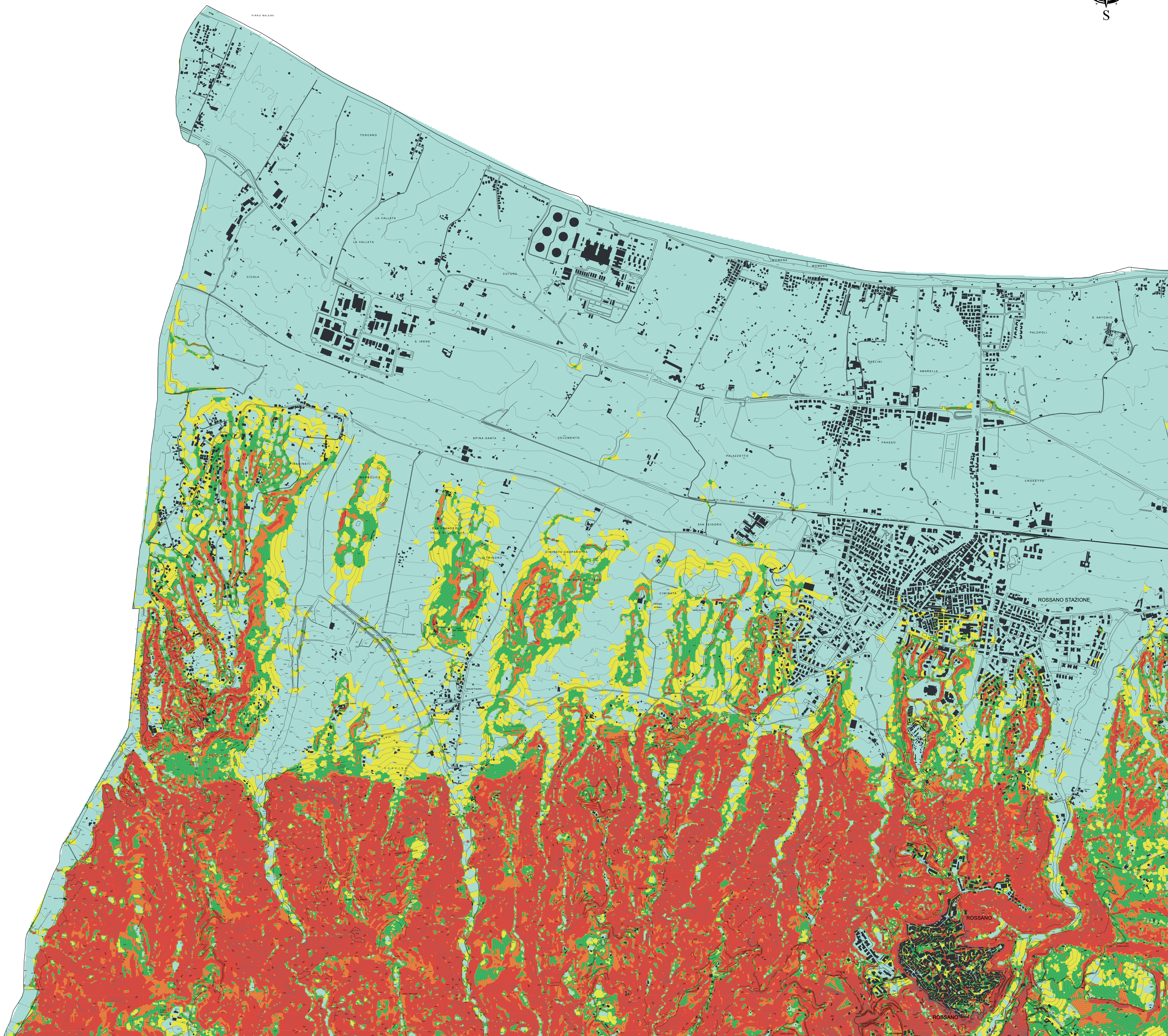
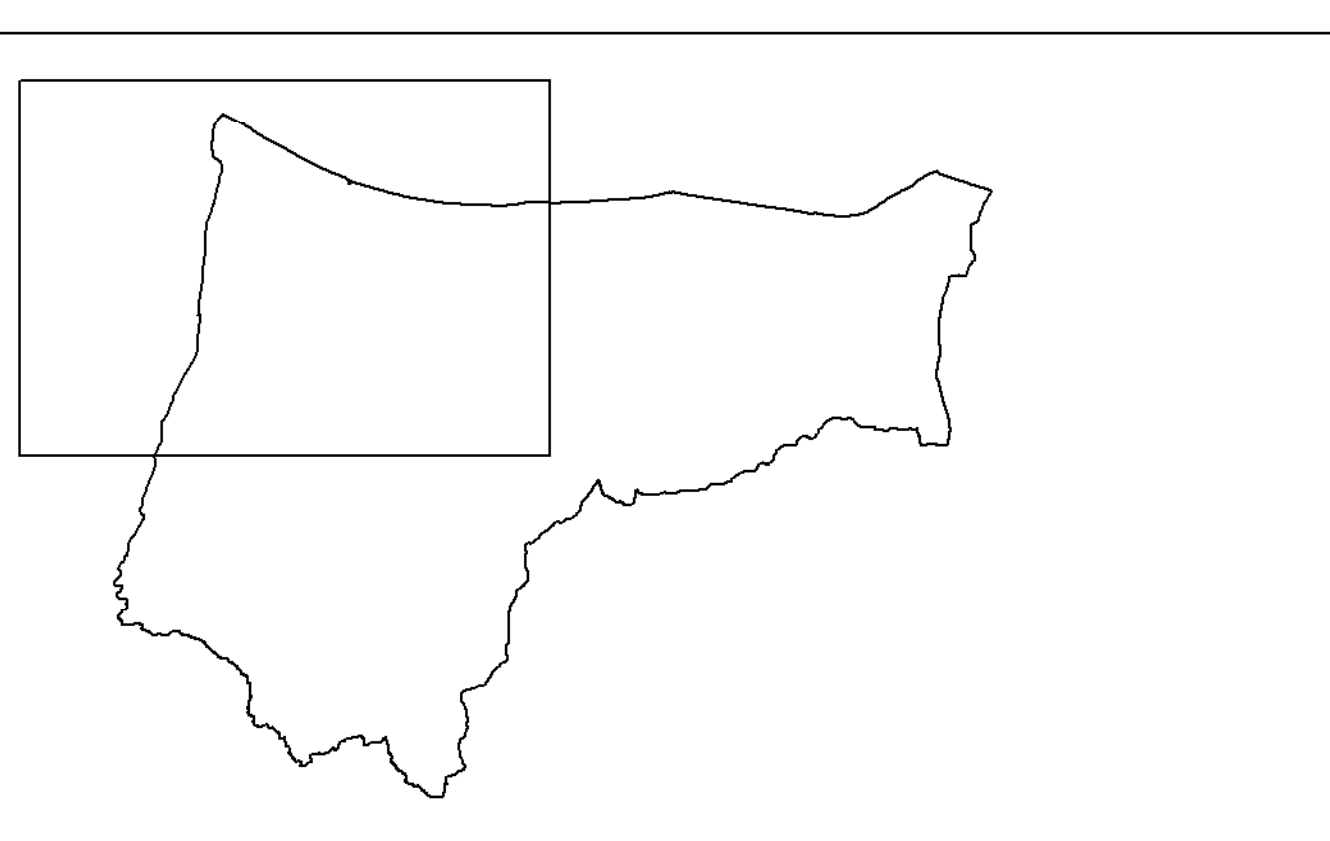
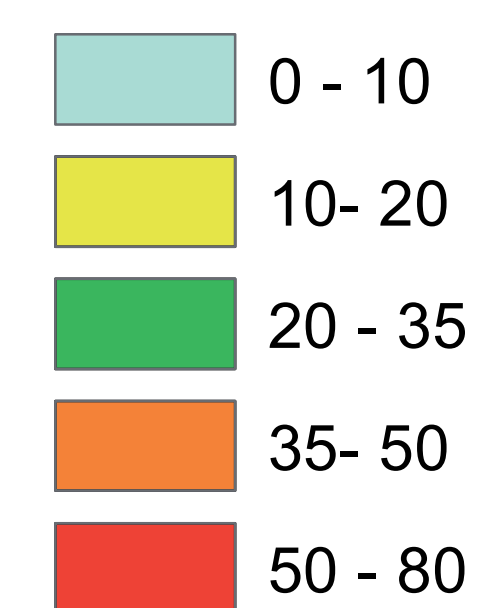


LEGENDA

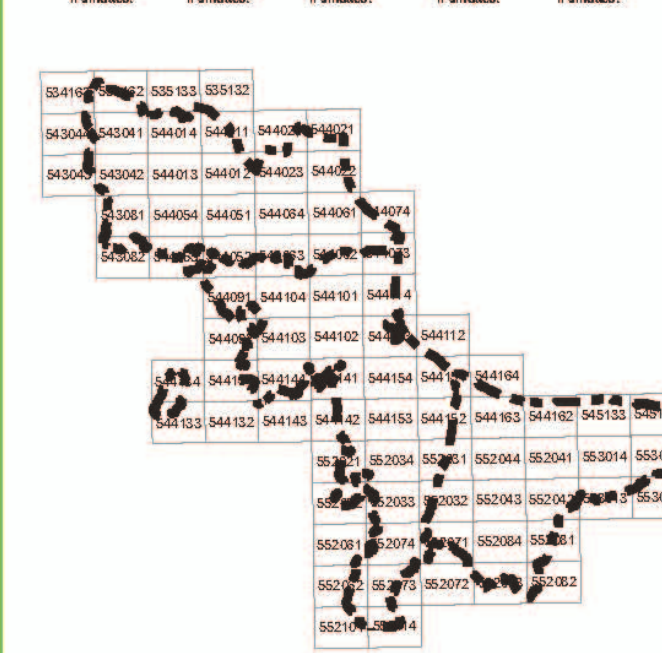
CLASSI DI PENDENZA (%)



PSA Piano Strutturale Associato della Sibartide



COMUNE DI CALOPRIZZI COMUNE DI CASSANO COMUNE DI ALTONO COMUNE DI COSSANO COMUNE DI ROSSANO



UFFICIO UNICO DEL PIANO
ARCH. TIZIANA MONTERA

UNICAL DIPTER
PROF. FRANCESCO ROSSI (fino set. 2016)
PROF. PAOLA CANNALVO* (da ottobre 2016)

SSG
SCALA
1:10.000

TAV.5.1 - ROSSANO
CARTA DELLE ACCLIVITÀ

GEOL. OSI
Dist. Geol. Bernardino Tanico (Capogruppo)
Dist. Geol. Bernardino Carrà
Dist. Geol. Massimo Ala
Dist. Geol. Giuseppe Cuffari
Dist. Geol. Carmine Fico

P.P.V.
GRUPPO SIBARTE
Prof. Arch. Stefano Sangiulini (Capogruppo)
GRUPPO AGRO
Agrigetto s.r.l. (Capogruppo)
DTI
Arch. Emilia Oliveri
SIST
L'Espresso