

# Legenda

Arece tipo 1

Arece interessate da frane recenti, quiescenti, erosione diffusa, notevole accioltita, drenaggio superficiale diffuso; in tali siti, possono manifestarsi ulteriori accentuazioni dei fenomeni franosi ed erosivi, sia in atto che potenziali, dovuti all'impificazione del moto del suolo lungo i pendii. Sono di tipo 1, e/o non caratterizzate da fenomeni di scosca, allodopi, inneschi dell'erosione, con restringimento dell'orlo di scarpata.

Arece di tipo 2

Arece di piana occhiera o di fanghulle, con presenza di alluvioni, incescanti e/o di prodotti eluvio-colluviali; possono verificarsi amplificazioni diffuse del moto del suolo, dovute alla differente risposta sismica tra substrato e copertura, e cedimenti collegati alle particolari caratteristiche meccaniche dei terreni superficiali; in particolari condizioni possono verificarsi fenomeni di liquefazione, nonché movimenti in concomitanza di eventi sismici eccezionali.

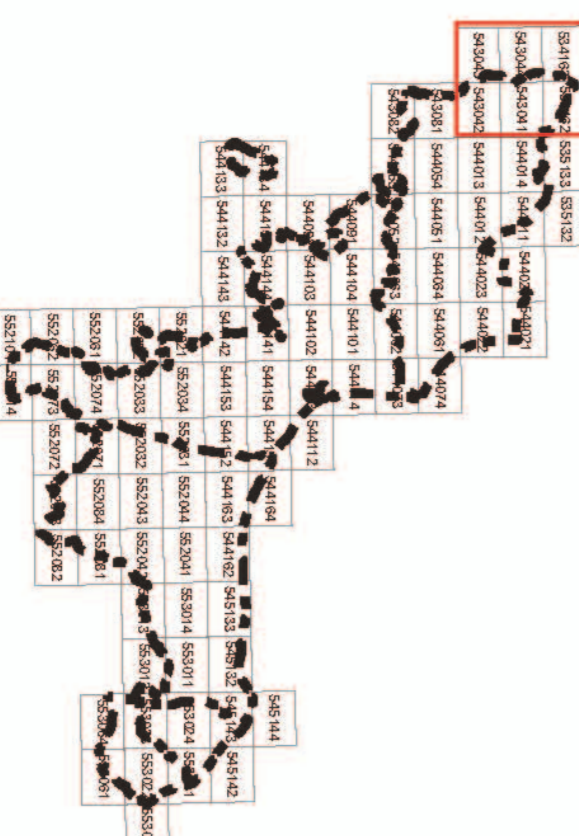
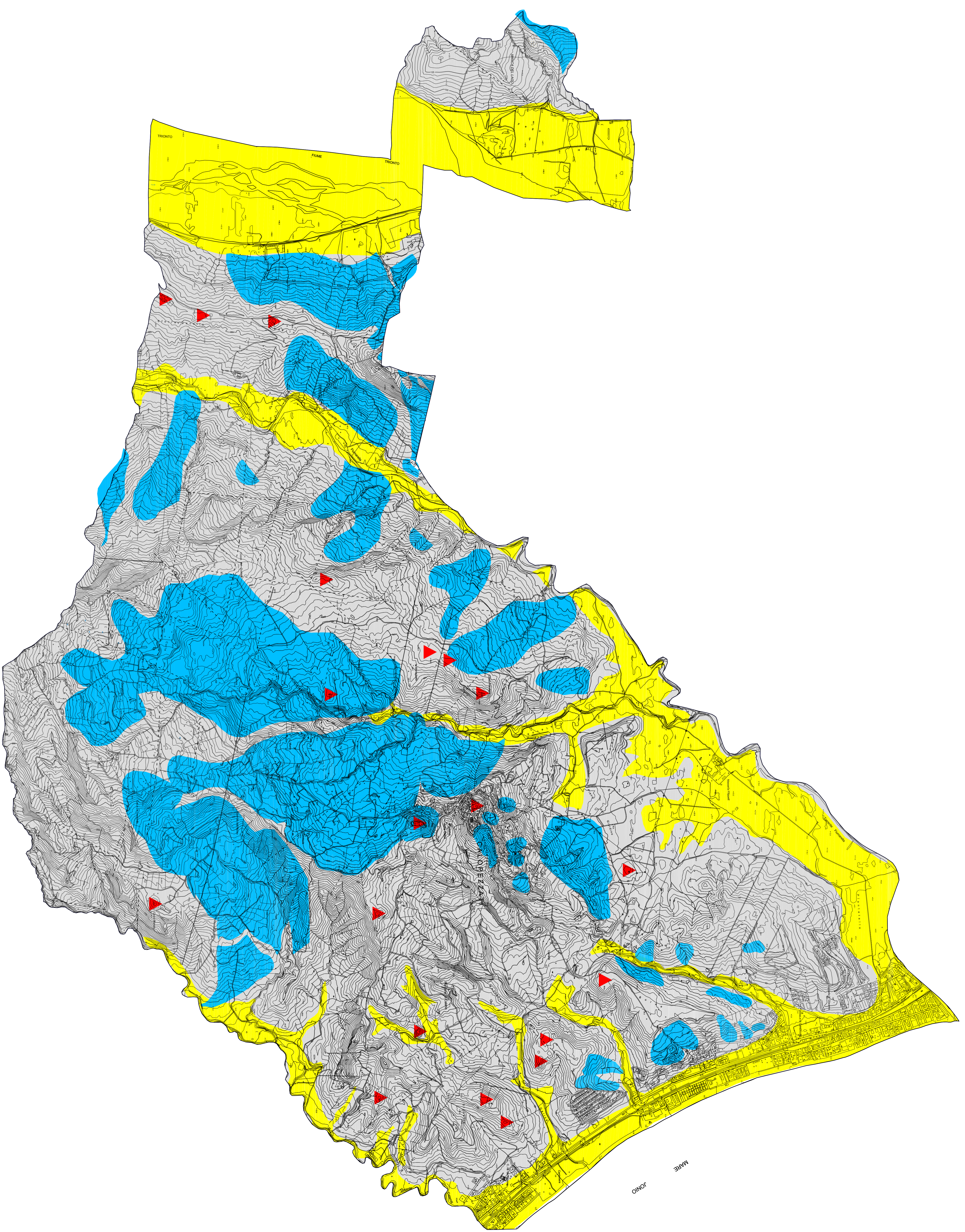
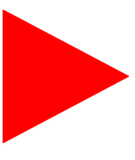
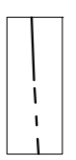
Arece di tipo 3

Arece caratterizzate da depositi post-orogei, con coperture oventi caratteristiche meccaniche medio-basse. Possono verificarsi cedimenti diffusi del terreno in concomitanza di stress dinamici in relazione alle amplificazioni del moto del suolo dovute a differente risposta sismica tra substrato e copertura.

Arece di tipo 4

Arece di cresta e/o di dorsale rocciosa, scuzzolo o dorsale stretto, aree di bordo e ciglio di scarpata, con  $H > 10$  m. Possono verificarsi amplificazioni diffuse del moto del suolo, connesse con la focalizzazione delle onde sismiche lungo pendii obliqui, e/o ribaltamenti, e distacchi di blocchi rocciosi, con arretramento dell'orlo di scarpata.

Lineazioni strutturali certe e probabili.



UFFICIO UNICO DEL PIANO  
ARCH. TIZIANA MONTERA

UNICO DIRITTO  
PROF. FRANCESCO ROSCI (fino all'8/2018)  
PROF. PAOLA SANNAVA (dal 9/2018 in poi)

**SSG**  
SCALA  
1:10.000

**TAV.6.1 - CALOPEZZATI**  
CARTA DELLE AREE A MAGGIORE PERICOLOSITA'  
SISMICA LOCALE



SCUOLA Sottile, Tiziana (Cospicua)  
Dott. Carlo Basso, Carlo (Cospicua)  
Dott. Carlo Basso, Carlo (Cospicua)  
Dott. Carlo Basso, Carlo (Cospicua)

P.A.V.  
DOTT. CARLO BASSO (fino all'8/2018)  
DOTT. CARLO BASSO (dal 9/2018 in poi)  
DOTT. CARLO BASSO (dal 9/2018 in poi)  
DOTT. CARLO BASSO (dal 9/2018 in poi)

ADOPTATO

APPROVATO

TAVOLA  
6.1  
REV. 01/2017