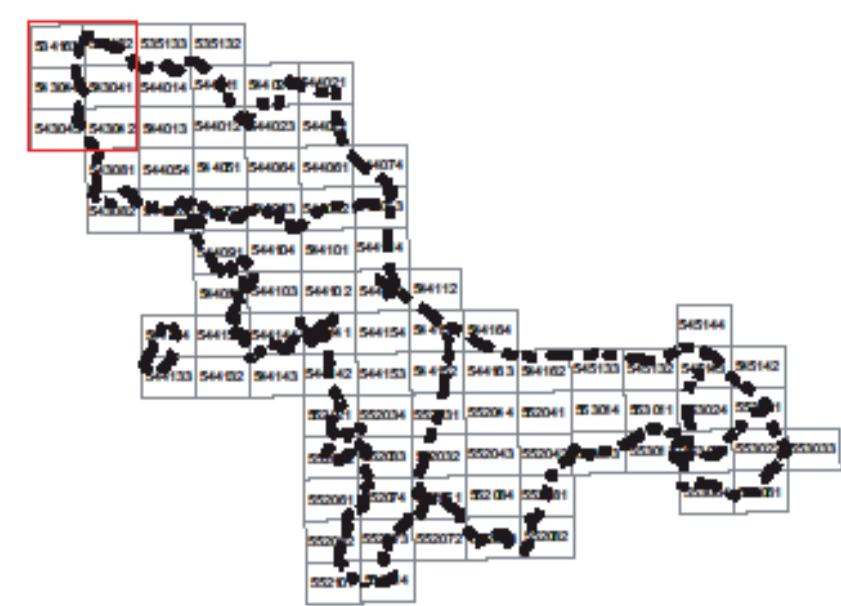




COMUNE DI CASSANO ALLO JONIO
COMUNE DI COSSATO
COMUNE DI COSSATO NUOVO
COMUNE DI COSSATO VECCHIO
COMUNE DI COSSATO S. MARIA



UFFICIO UNICO DEL PIANO
ARCH. TIZIANA MONTERA

UNICAL DISTRITTI
PROF. FRANCESCO ROSSI (fino sett. 2015)
PROF. PAOLA CANNAVO' (da ottobre 2015)

SSG

SCALA
1:10.000

TAV.3.1 - CASSANO
SOVRAPPONIMENTO DELLA FRANOSITA' CENSITA
E DEL PROGRAMMA DI PREVISIONE E PREVENZIONE
della Provincia di Cosenza

GEOLOGI
Dott. Geol. Sebastiano Tomasi (Capigrupo)
Dott. Geol. Sebastiano Caris
Dott. Geol. Massimo Ala
Dott. Geol. Giuseppe Ciarri
Dott. Geol. Carmine Fica

P.P.V.
GRUPPO SUREL
Prof. Arch. Stefano Stangalino (Capigrupo)
GRUPPO AGRO
Agricoltori s.r.l. (Capigrupo)

SIT
Arch. Emilio Oliveri

SIST
LaGisa

TAVOLA	ADOTTATO	APPROVATO
3.1		
REV. 04/2017		

Legenda

AREE IN FRANA QUIESCENTI E DI PRIMA GENERAZIONE DA FOTINTERPRETAZIONE E RILEVATE A TERRA

FRANOSITA' P.P.P.R.

Aggiornamento del Programma di Previsione e Prevenzione dei Rischi e del Piano di Emergenza della Provincia di Cosenza (P.P.P.R.), Adottato con Deliberazione del Presidente n. 9/P dell'11/10/2014, Bollettino Ufficiale della Regione Calabria n. 16 del 13/03/2015

Tipologia di movimento

- colata
- complessa
- scorrimento
- zona_franosa_profonda
- zona_franosa_superficiale
- Zone_intensa_erosione

FRANOSITA' P.A.I. (Piano Assetto Idrogeologico)

