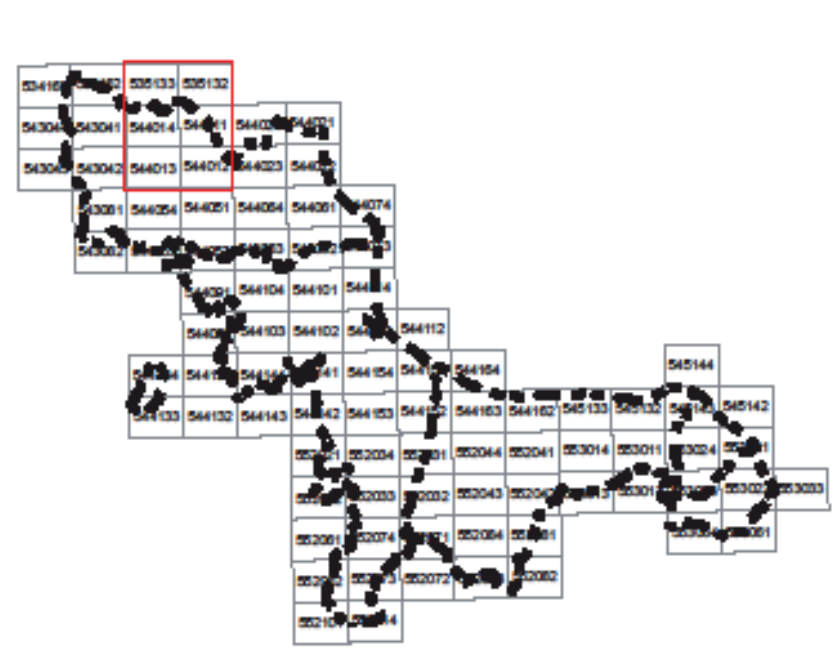




CASSANO DI CROTONE
CROTONE
CROTONE
CROTONE
CROTONE



UFFICIO UNICO DEL PIANO
ARCH. TIZIANA MONTERA

UNICAL DPTITER
PROF. FRANCESCO ROSSI (Pino sett. 2015)
PROF. PAOLA CANNARO (da ottobre 2015)

SSG

SCALA
1:10.000

**TAV.3.2 - CASSANO
SOVRAPPOSIZIONE DELLA FRANOSITA' CENSITA
E DEL PROGRAMMA DI PREVISIONE E
PREVENZIONE della Provincia di Cosenza**



GEOLOGI
Dist. Geol. Beniamino Tamia (Carpogno)
Dist. Geol. Beniamino Caria
Dist. Geol. Walter Alia
Dist. Geol. Giuseppe Cufari
Dist. Geol. Carmine Filice

P.P.V.
GRUPPO SUIRBU
Prof. Arch. Stefano Scaglione (Carpogno)
GRUPPO AGRO
Agrimetro s.r.l. (Carpogno)
SIT
Arch. Emilia Oliveri
SCT
LaCosa

TAVOLA	ADOTTATO	APPROVATO
3.2		
REV. 04/2017		

Legenda

**AREE IN FRANA QUIESCENTI E DI PRIMA GENERAZIONE
DA FOTOINTERPRETAZIONE E RILEVATE A TERRA**

FRANOSITA' P.P.P.R.
Aggiornamento del Programma di Previsione e Prevenzione
dei Rischi e del Piano di Emergenza della Provincia di Cosenza (P.P.P.R.).
Adottato con Deliberazione del Presidente n. 9/P dell'11/10/2014.
Bollettino Ufficiale della Regione Calabria n. 16 del 13/03/2015

- Tipologia di movimento**
- colata
 - complessa
 - scorrimento
 - zona_franosa_profonda
 - zona_franosa_superficiale
 - Zone_intensa erosione

FRANOSITA' P.A.I. (Piano Assetto Idrogeologico)

