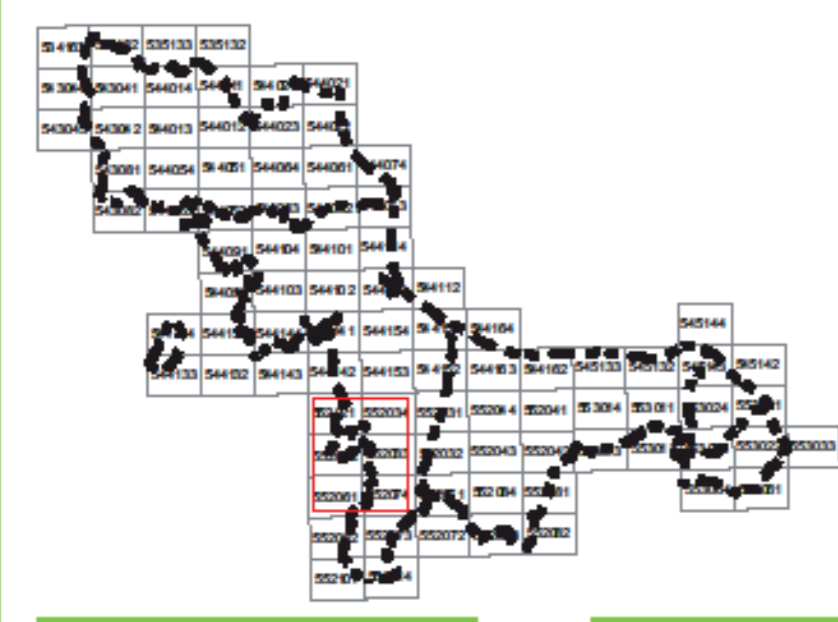




COMUNE DI CASTROLIBERO
COMUNE DI CORIGLIANO
COMUNE DI CORIGLIANO
COMUNE DI CORIGLIANO
COMUNE DI CORIGLIANO



UFFICIO UNICO DEL PIANO
ARCH. TIZIANA MONTERA

UNICAL DIPTER
PROF. FRANCESCO ROSSI (Fino all'8.2015)
PROF. PAOLA CANNAVE' (dal ottobre 2015)

SSG

SCALA
1:10.000

TAV.3.5 - CORIGLIANO
SOVRAPPOSIZIONE DELLA FRANOSITA' CENSITA
E DEL PROGRAMMA DI PREVISIONE E PREVENZIONE
della Provincia di Cosenza

GEOLOGI
Dott. Geol. Sebastiano Tanasi (Corigliano)
Dott. Geol. Sebastiano Cane (Corigliano)
Dott. Geol. Massimo Aita (Corigliano)
Dott. Geol. Giuseppe Cullari (Corigliano)
Dott. Geol. Carmine Filice (Corigliano)

P.P.P.
GRUPPO SIBURU
Prof. Arch. Stefano Stanghellini (Corigliano)
GRUPPO ACQUA
Agricoltura s.r.l. (Corigliano)

ST
Arch. Emilia Oliveri

SCT
LaCosa

TAVOLA	ADOTTATO	APPROVATO
3.5 REV. 04/2017		

Legenda

AREE IN FRANA QUIESCENTI E DI PRIMA GENERAZIONE DA FOTINTERPRETAZIONE E RILEVATE A TERRA

FRANOSITA' P.P.P.R.

Aggiornamento del Programma di Previsione e Prevenzione dei Rischi e del Piano di Emergenza della Provincia di Cosenza (P.P.P.R.), Adottato con Deliberazione del Presidente n. 9/P dell'11/10/2014. Bollettino Ufficiale della Regione Calabria n. 16 del 13/03/2015

Tipologia di movimento

- colata
- complessa
- scorrimento
- zona_franosa_profonda
- zona_franosa_superficiale
- Zone_intensa erosione

FRANOSITA' P.A.I. (Piano Assetto Idrogeologico)

